

GTW 210 | GTW 300  
Вместительность от 21 до 30 м<sup>3</sup>

**BERGMANN**

*...the specialists*

# Прицеп-перегрузчик GTW

Еще производительнее в поле





**Продуманное  
качество:  
„Made in Goldenstedt“**



BERGMANN, успешное семейное среднего размера предприятие в третьем поколении 125 лет связано тесными узами с городом Гольденштедт, местом расположения производства, и его жителями.

Преимственность и инновации определяют нашу деятельность. Наши самые современные машины для внесения органических удобрений, заготовки кормов, уборки и перевозки отвечают наивысшим стандартам качества и ежедневно используются во всём мире.

Являясь сильным и надёжным партнером аграриев, мы непосредственно в наших цехах разрабатываем и производим практичную агротехнику, способную удовлетворить самого требовательного покупателя. Философия, миссия и обязательства нашей фирмы звучат так:

**Качество „Made in Goldenstedt“**



# Прицепы-перегрузчики GTW 210 и GTW 300

Прицеп-перегрузчик является логистическим транспортным звеном между находящимися в постоянном движении зерноуборочными комбайнами и стоящими на краю поля транспортными средствами, задействованными на транспортировке зерна, и таким образом объединяет преимущества почвосберегающего, эффективного полевого транспортного средства и быстрого, движущегося по дорогам автотранспорта. Его использование гарантирует оптимальную загрузку зерноуборочного комбайна благодаря эксплуатации практически в режиме Nonstop и, тем самым способствует росту производительности уборочных машин.

Прицепы-перегрузчики BERGMANN могут использоваться не только на отвозке зерновых, они способны перегружать и другие сыпучие материалы, например, зерно кукурузы, кукурузный карнаж, а так же загружать бункеры посевных комплексов и разбрасывателей удобрений. Благодаря низкому расположению центра тяжести они обеспечивают высочайший уровень ходового комфорта как на дороге, так и в поле. Благодаря невысокой собственной массе все прицепы-перегрузчики обладают высокой полезной нагрузкой.



# GTW 210

## Обзор основных особенностей

Оptionальный удлинитель выгрузной трубы для еще **более целенаправленной перегрузки**. Для максимально точной **загрузки сеялки** в качестве опции может поставляться система заполнения посевных комплексов или дополнительный шнек для загрузки семян.

**Управление** гидравлическими функциями посредством гидрораспределителя трактора.

**Верхнее прицепление** (серия) или **нижнее прицепление** (опция) для еще более высокого ходового комфорта.

Видео



Стабильная конструкция рамы с **низким центром тяжести кузова** обеспечивает максимальную устойчивость, в том числе, и на склонах.

Крепкое одноосное шасси предназначено для суровых условий эксплуатации, а крупногабаритные шины - для **легкости хода**.

Перегружающий шнек с гидравлическим механизмом складывания (диаметром 400 мм), **производительностью около 400 т/ч**.

Оptionальный тент для **защиты содержимого бункера** от погодных факторов.

Расширение спектра применения благодаря оptionальному, двухсекционному бункеру **TwinBunker** для одновременной транспортировки двух различных материалов, например, семян и удобрений.

**Полностью проваренный бункер** обеспечивает полную герметичность. Уникальность конструкции гарантирует его полное опорожнение.

Гидравлически регулируемое из кабины трактора дозирующее устройство для **оптимальной адаптации к выгружаемому материалу**, а также для **перекрытия потока подающего шнека**, в том числе, и при полностью загруженном бункере.

**Уникальная конструкция подающего шнека** (диаметром 350 мм) с переменным шагом для равномерного опорожнения по всей длине бункера.



## Прицеп-перегрузчик BERGMANN GTW 210

### Одноосный | вместимостью 21 м<sup>3</sup>



#### Простое и удобное агрегатирование

Прицеп-перегрузчик GTW 210 в серийном исполнении комплектуется верхней сцепкой. Для обеспечения еще более высокого уровня комфорта предлагается опциональное нижнее прицепление. За счет низкой точки приложения тягового усилия облегчается трогание с места при наличии в бункере тяжелого груза. Узкое исполнение дышла обеспечивает высокую маневренность.



Для сцепления с тягачом предлагается широкий выбор сцепных петель. Опциональная шаровая сцепка обеспечивает высочайший уровень ходового комфорта на фоне минимального износа. Гидравлические шланги аккуратно укладываются в соответствующие гнезда, обеспечивающие защиту от загрязнений.



#### Удобная парковка

Стойка-домкрат производства предприятия Jost с допустимой нагрузкой до 10 тонн и двухступенчатым редуктором гарантирует удобное зацепление и отцепление прицепа, не требующее значительных физических усилий. В качестве опции предлагается гидравлическая опорная стойка, с помощью которой высоту сцепной петли можно комфортно подстроить под высоту тягового устройства трактора.



#### Прочное шасси

Прочное одноосное шасси с сечением моста 150 x 150 мм и пневматические тормоза обеспечивают комфортную и спокойную езду, как в поле, так и на дороге. GTW 210 в серийном исполнении является полностью сертифицированной с точки зрения нормативов ЕС машиной. При этом имеются все необходимые документы, в том числе, и Сертификат соответствия.



#### Большая опорная поверхность

Крупноразмерные шины 800/65 R32 с максимальным пятном контакта минимизирует негативное воздействие на почву. Широкие колеса с большим диаметром гарантируют стабильное перекачивание даже в тяжелых условиях эксплуатации. В качестве опции предлагаются опциональные грязезащитные крылья.



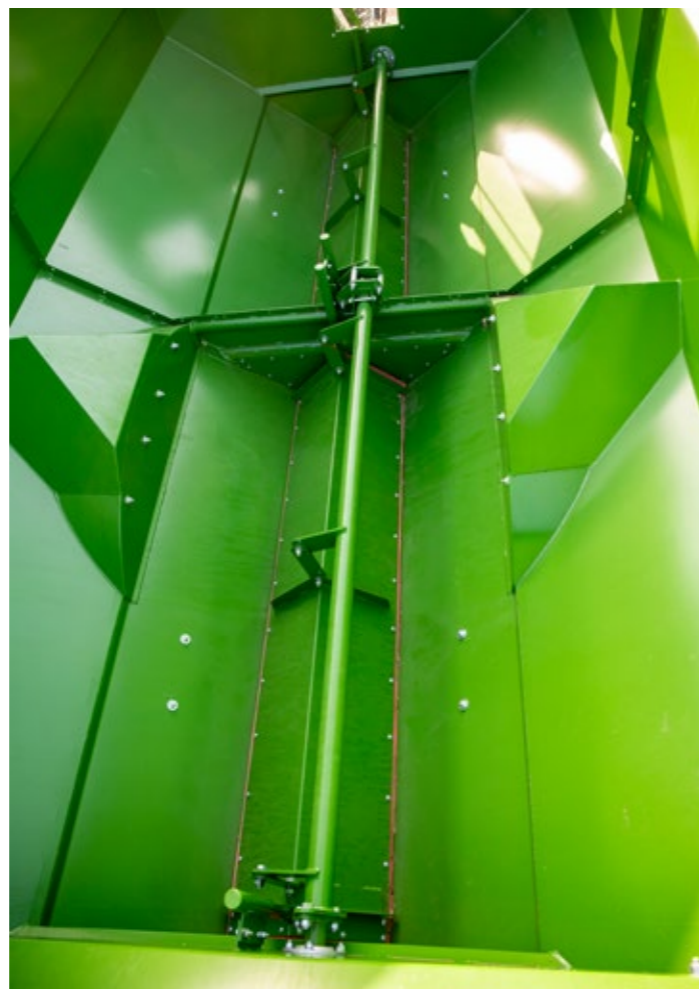
#### Высокая полезная нагрузка и высокая устойчивость

Надежная конструкция рамы и герметично проваренный бункер объемом 21 м<sup>3</sup> обеспечивают высокую полезную нагрузку. Низкий центр тяжести прицепа-перегрузчика способствует высокой устойчивости машины, в том числе, и на склонах. Уникальная конструкция бункера делает возможным стопроцентное опорожнение без малейших остатков.

### Расширение спектра применения

Кузов уже в серийном исполнении комплектуется дозирующим устройством.

Для перегрузки двух различных видов груза, к примеру, удобрений и семян для посева, в качестве опции может поставляться двухсекционный бункер TwinBunker. В таком случае, в нем устанавливается поперечная перегородка, которая разделяет его на две одинаковые секции. Каждая секция располагает индивидуальным дозирующим устройством. Таким образом, для ускорения окупаемости прицеп-перегрузчик сможет быть задействован не только на уборочных, но и на других полевых работах.



### Оптимальный обзор

В передней стенке бункера имеется два больших смотровых окна, которые открывают механизатору постоянный обзор во внутрь. Для оптимизации загрузки механизатор может в любой момент воспользоваться индикатором наполнения и скорректировать положение прицепа-перегрузчика под выгружным шнеком зерноуборочного комбайна. Это позволяет использовать весь объем бункера.



### Удобная лестница

На задней стенке бункера установлена лестница, позволяющая осуществлять визуальный контроль за внутренней частью бункера или загруженным материалом сверху. Ступеньки с противоскользящим покрытием гарантируют безопасный подъем. Для увеличения дорожного просвета при движении по дорогам и по полю лестница просто складывается вверх.



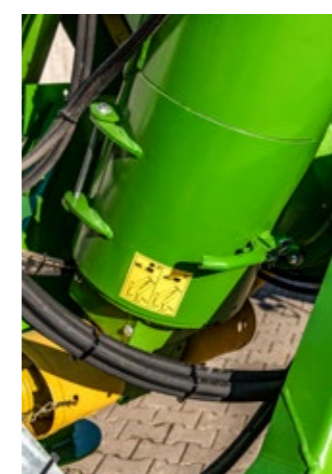
### Простая и удобная регулировка

Дозирующее устройство уже в серийном исполнении располагает гидравлической, бесступенчатой регулировкой, благодаря которой процесс выгрузки можно адаптировать под любой выгружаемый материал. Таким же образом можно отрегулировать производительность перегрузки. Ширина раскрытия дозирующего устройства отображается на крупной шкале, расположенной на передней стенке, и великолепно читается из кабины трактора. Если прицеп-перегрузчик GTW в процессе перегрузки не был полностью опорожнен, а пользователь при этом хотел бы сложить перегружающий шнек для дальнейшего беспрепятственного заполнения или для переезда на другое поле, то для этих целей можно полностью закрыть подающий шнек и дозирующее устройство. Таким образом можно обеспечить полное опорожнение подающего и перегружающего шнеков.



### Удаление остатков

С целью удаления остатков, например, при переходе на другой сорт, две очистительные и инспекционные заслонки открываются. Одна заслонка располагается в передней части в ванне подающего шнека, вторая, с великолепным доступом - на конце перегружающего шнека. Последняя обеспечивает доступ к участку передачи от подающего шнека на перегружающий шнек. К тому же обе эти заслонки служат и для целей визуального контроля, на случай проникновения в бункер посторонних предметов.



### Надежная и эффективная эксплуатация

Привод подающего и перегружающего шнеков реализован посредством вала отбора мощности трактора. Карданный вал задействует Т-образный редуктор, который, с одной стороны, приводит во вращение перегружающий шнек, с другой - подающий. В хвостовой части находится цепной привод для подающего шнека. Точно синхронизированное число оборотов относительно перегружающего шнека гарантирует оптимальный поток материала без раздавливания и закусывания, что целиком и полностью исключает травмирование зерна. Качество перегружаемого материала в любое время сохраняется.



### Уникальный и продуктосберегающий

Уникальность нашего прицепа-перегрузчика заключается в конструкции подающего шнека (диаметром 350 мм) с увеличивающимся шагом витков шнека от задних к передним (в конструкции используется четыре различных шага шнека).

### Преимущества данной конструкции

- Сыпучий материал везде находится в движении, не возникает „туннелей“, в которых материал бы останавливался, а шнек бы при этом должен был вращаться.
- Равномерное опорожнение по всей длине бункера на фоне соблюдения максимально допустимой опорной нагрузки на тягово-сцепное устройство трактора
- Минимальная травматичность зерна, поскольку оно поступает в шнек по всей длине
- Сокращение потребной мощности



### Целенаправленная перегрузка без потерь

Опциональный, регулируемый удлинитель выгрузной трубы направляет поток выгружаемого материала в нужную точку кузова транспортного средства, благодаря чему перегрузка осуществляется без потерь. Благодаря длине в 1,2 м сокращается высота перегрузки в зависимости от угла отклонения между в пределах между 4,01 и 4,1 м. Дальность перегрузки значительно увеличивается и варьируется в пределах от 0,92 до 1,59 м.



### Целенаправленная загрузка сеялок и разбрасывателей удобрений

Для целенаправленной загрузки сеялок и разбрасывателей удобрений без потерь удлинитель выгрузной трубы может дополнительно комплектоваться устройством загрузки сеялок.

### Высокопроизводительный и удобный в обслуживании

Перегружающий шнек диаметром 400 мм достигает производительности перегрузки, составляющей около 400 т/ч или 21 м<sup>3</sup> примерно за 2,5 минуты. В серийном исполнении высота перегрузки равняется внушительным 4,80 метра, дальность - 0,85 метра. Надежный механизм складывания перегружающего шнека гарантирует безупречную работу и высокую эксплуатационную безопасность, в том числе, и во время езды с разложенным шнеком. Благодаря динамически сбалансированному половинкам шнека и надежному чугунному опорному подшипнику перегружающий шнек отличается плавным и спокойным ходом. Подшипник можно смазать, удобно стоя на земле. Парковка под открытым небом предусматривает открытие двух заслонок для удаления воды из кузова..



### Загрузка крупных широкозахватных посевных комплексов

Для загрузки широкозахватных посевных комплексов мы предлагаем в качестве опции пятиметровый шнек диаметром 250 мм с гидравлическим приводом. Он устанавливается на нижнюю половину перегружающего шнека и гидравлически регулируется по положению и по высоте. Существенное увеличение загруженности машины достигается особенно в сочетании с двухсекционным бункером TwinBunker, поскольку в данном случае она может весной и осенью применяться в качестве транспортного средства для загрузки сеялок и разбрасывателей удобрений. Монтаж и демонтаж шнека занимает всего на всего около часа.



### Защита от погодных факторов

В качестве опции предлагается тент с ручной рукояткой. В скрученном состоянии он находится на левой верхней кромке прицепа по направлению движения, в раскрученном состоянии он крепится к правой кромке бункера посредством двух ремней. Для защиты тента от износа и истирания на кромках бункера устанавливаются небольшие щитки. В рукоятки интегрированы крючки, с помощью которых ремни после раскатывания тента стягиваются сверху вниз.



### Точная документация

Опциональное весовое устройство, состоящее из тензодатчиков, расположенных между мостом и бункером, а также измерительной цепной петли K80, обеспечивает точный контроль количества убранного урожая и впечатляет высочайшей точностью измерений. Таким образом, достигается максимальная эффективность транспорта, задействованного на отвозке зерна до мест хранения, за счет его загрузки точно до максимально допустимой общей массы. Отображение показаний весового устройства реализовано посредством ISOBUS-совместимого терминала CCI 50.



### Великолепная видимость

Помимо требуемых фонарей освещения опционально предлагаются расширенные версии осветительных приборов, например, с дополнительными светодиодными фарами в

хвостовой части и на перегружающем шнеке, что позволяет повысить эксплуатационную безопасность и облегчить работу в темное время суток.



# GTW 300

## Обзор основных особенностей

**Полностью проваренный бункер** обеспечивает полную герметичность. Особая конструкция гарантирует полное опорожнение бункера.

Оptionальный **тент для защиты содержимого бункера** от погодных факторов.

Перегружающий шнек с гидравлическим механизмом складывания (диаметром 400 мм) с **производительностью около 400 т/ч.**

Оptionальный удлинитель выгрузной трубы для еще **более целенаправленной перегрузки.** Для точной загрузки сеялок в качестве опции может поставляться система заполнения посевных комплексов или дополнительный шнек для загрузки семян.

Расширение спектра применения благодаря опциональному двухсекционному бункеру **TwinBunker** для одновременной транспортировки двух различных видов материала, предположим, семян и удобрений.

Оригинальная конструкция подающего шнека (диаметром 350 мм) с различным шагом витков гарантирует равномерное опорожнение по всей длине бункера.

Крепкое **тандемное шасси** с четырьмя рессорными агрегатами, предназначенными для тяжелых условий эксплуатации, а также широкие шины, обеспечивающие **высочайшую плавность хода.**

Видео



Стабильная конструкция рамы с **низким центром тяжести бункера** обеспечивает максимальную устойчивость, в том числе, и на склонах.

Гидравлически регулируемое из кабины трактора дозирующее устройство для **оптимальной адаптации к выгружаемому материалу**, а также для **перекрытия подающего шнека**, в том числе, и при полностью загруженном бункере.

**Нижнее прицепление** для обеспечения максимального уровня ходового комфорта

**Управление** гидравлическими функциями посредством гидрораспределителей трактора.



## BERGMANN Прицеп-перегрузчик GTW 300

### Двухмостовой | Вместимость 25 / 30 м<sup>3</sup>



#### Простое и удобное агрегатирование

Прицеп-перегрузчик GTW 300 в серийном исполнении комплектуется нижней сцепкой. За счет низко расположенной точки приложения тягового усилия облегчается трогание с места при наличии в бункере тяжелого груза. Узкое исполнение дышла обеспечивает высокую маневренность.

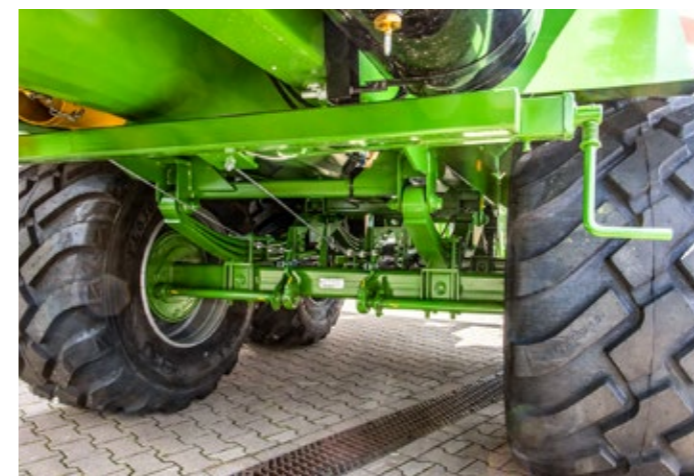


Для сцепления с тягачом предлагается широкий выбор сцепных петель. Опциональная шаровая сцепка обеспечивает высочайший уровень ходового комфорта на фоне минимального износа. Гидравлические шланги аккуратно укладываются в соответствующие гнезда, обеспечивающие защиту от загрязнений.



#### Удобная парковка

Стойка-домкрат производства предприятия Jost с допустимой нагрузкой до 10 тонн и двухступенчатым редуктором гарантирует удобное зацепление и отцепление прицепа, не требующее значительных физических усилий. В качестве опции предлагается гидравлическая опорная стойка, с помощью которой высоту сцепной петли можно комфортно подстроить под высоту тягового устройства трактора.



#### Прочное шасси

Прочное двухосное шасси с подвеской, состоящей из четырех рессор, сечение моста 130 x 130 мм и пневматические тормоза обеспечивают комфортную и спокойную езду, как в поле, так и на дороге. Для дальнейшего увеличения уровня ходового комфорта, снижения износа колес и минимизации негативного воздействия на почву в качестве опции предлагается подруливающий мост. GTW 300 уже в серийном исполнении является полностью сертифицированной с точки зрения нормативов ЕС машиной. При этом имеются все необходимые документы, в том числе, и Сертификат соответствия.



#### Широкий выбор

На выбор предлагается широкий ассортимент различных шин от разных производителей и с разным профилем размером от 22.5 до 26.5 дюймов. Таким образом, можно выбрать шины, которые наилучшим образом подходят к условиям эксплуатации. Загружаемый в прицеп-перегрузчик материал, который не попадает в кузов, скатывается вниз на поле по скошенным грязезащитным крыльям, в итоге дорога после эксплуатации прицепа остается чистой.



#### Высокая полезная нагрузка и устойчивость

Надежная конструкция рамы и герметично проваренный бункер объемом 25 м<sup>3</sup> обеспечивают высокую полезную нагрузку. Благодаря опциональным надставкам вместимость бункера может быть увеличена до тридцати кубов. Низкий центр тяжести прицепа-перегрузчика способствует высокой устойчивости машины, в том числе, и на склонах. Уникальная конструкция бункера делает возможным опорожнение без малейших остатков.

### Расширение спектра применения

Кузов уже в серийном исполнении комплектуется дозирующим устройством.

Для перегрузки двух различных видов груза, к примеру, удобрений и семян для посева, в качестве опции может поставляться двухсекционный бункер TwinBunker. В таком случае, в нем устанавливается поперечная перегородка, которая разделяет его в соотношении 40:60. Каждая секция располагает индивидуальным дозирующим устройством. Таким образом, для ускорения окупаемости прицепа-перегрузчика может быть задействован не только на уборочных, но и на других полевых работах.



### Простая и удобная регулировка

Дозирующее устройство уже в серийном исполнении располагает гидравлической, бесступенчатой регулировкой, благодаря которой процесс выгрузки можно адаптировать под любой выгружаемый материал. Таким же образом можно отрегулировать производительность перегрузки. Ширина раскрытия дозирующего устройства отображается на крупной шкале, расположенной на передней стенке, и великолепно читается из кабины трактора. Если прицеп-перегрузчик GTW в процессе перегрузки не был полностью опорожнен, а пользователь при этом хотел бы сложить перегружающий шнек для дальнейшего беспрепятственного заполнения или для переезда на другое поле, то для этих целей можно полностью закрыть подающий шнек и дозирующее устройство. Таким образом можно обеспечить полное опорожнение подающего и перегружающего шнеков.

### Оптимальный обзор

В переднюю стенку бункера интегрировано два больших смотровых окна, которые открывают механизатору постоянный обзор во внутрь. Для оптимизации загрузки механизатор может в любой момент воспользоваться индикатором наполнения и скорректировать положение прицепа-перегрузчика под выгрузным шнеком зерноуборочного комбайна. Это позволяет использовать весь объем бункера.



### Удаление остатков

С целью удаления остатков, например, при переходе на другой сорт, очистительные и инспекционные заслонки открываются. Одна заслонка располагается в передней части в ванне подающего шнека, вторая, с великолепным доступом - на конце перегружающего шнека. Последняя обеспечивает доступ к участку передачи от подающего шнека на перегружающий шнек. К тому же обе эти заслонки служат и для целей визуального контроля, на случай проникновения в бункер посторонних предметов.

### Удобная лестница

На задней стенке бункера установлена лестница, позволяющая осуществлять визуальный контроль за внутренней частью бункера или загруженным материалом сверху. Ступеньки с противоскользящим покрытием гарантируют безопасный подъем. Для увеличения дорожного просвета при движении по дорогам и по полю лестница просто складывается вверх.



### Надежная и эффективная эксплуатация

Привод подающего и перегружающего шнеков реализован посредством вала отбора мощности трактора. Карданный вал задействует Т-образный редуктор, который с одной стороны приводит во вращение перегружающий шнек с другой - подающий. В хвостовой части находится цепной привод для подающего шнека. Точно синхронизированное число оборотов относительно перегружающего шнека гарантирует оптимальный поток материала без раздавливания и закусывания, что целиком и полностью исключает травмирование зерна. Качество перегружаемого материала в любое время сохраняется.

### Уникальный и продуктосберегающий

Уникальность нашего прицепа-перегрузчика заключается в конструкции подающего шнека (диаметром 350 мм) с увеличивающимся шагом витков шнека от задних к передним (используется четыре различных шага шнека).

### Преимущества данной конструкции

- Сыпучий материал везде находится в движении, не возникает „туннелей“, в которых материал бы останавливался, а шнек бы при этом должен был вращаться.
- Равномерное опорожнение по всей длине бункера на фоне соблюдения максимально допустимой опорной нагрузки на тягово-сцепное устройство трактора
- Минимальная травматичность зерна, поскольку оно поступает в шнек по всей длине
- Сокращение потребной мощности



### Целенаправленная перегрузка без потерь

Опциональный, регулируемый удлинитель выгрузной трубы направляет поток выгружаемого материала в нужную точку кузова транспортного средства, благодаря чему перегрузка осуществляется без потерь. За счет длины, составляющей 1,2 метра, сокращается высота перегрузки в зависимости от угла отклонения в пределах 4,01 - 4,1 метра. Дальность перегрузки значительно увеличивается и варьируется в пределах от 0,92 до 1,59 м.



### Целенаправленная загрузка сеялок и разбрасывателей удобрений

Для целенаправленной загрузки сеялок и разбрасывателей удобрений без потерь удлинитель выгрузной трубы может дополнительно комплектоваться устройством загрузки сеялок.

### Высокопроизводительный и удобный в обслуживании

Перегружающий шнек диаметром 400 мм достигает производительности перегрузки, составляющей около 400 т/ч или 30 м<sup>3</sup> примерно за 3,5 минуты. В серийном исполнении высота перегрузки равняется внушительным пяти метрам, дальность - 0,90 метра. Надежный механизм складывания перегружающего шнека гарантирует безупречную работу и высокую эксплуатационную безопасность, в том числе, и во время езды с разложенным шнеком. Благодаря динамически сбалансированному половинкам шнека и надежному чугунному опорному подшипнику перегружающий шнек демонстрирует выдающуюся плавность хода. Подшипник можно удобно смазать, стоя на земле. Для парковки под открытым небом на прицепе имеются две заслонки для удаления воды из кузова.



### Загрузка крупных широкозахватных посевных комплексов

Для загрузки широкозахватных посевных комплексов мы предлагаем в качестве опции пятиметровый шнек диаметром 250 мм с гидравлическим приводом. Он устанавливается на нижнюю половину перегружающего шнека и гидравлически регулируется по положению и по высоте. Существенное увеличение загруженности машины достигается особенно в сочетании с двухсекционным бункером TwinBunker, поскольку в данном случае она может весной и осенью применяться в качестве транспортного средства для загрузки сеялок и разбрасывателей удобрений. Монтаж и демонтаж шнека занимает всего на всего около часа.



### Защита от погодных факторов

В качестве опции предлагается тент с ручной рукояткой. В скрученном состоянии он находится на левой верхней кромке прицепа по направлению движения, в раскрученном состоянии он крепится к правой кромке кузова посредством двух ремней. Для защиты тента от износа и истирания на кромках бункера устанавливаются небольшие щитки. В рукоятки интегрированы крючки, с помощью которых ремни после раскатывания тента стягиваются сверху вниз.



### Точная документация

Оptionальное весовое устройство, состоящее из тензодатчиков, расположенных между мостом и бункером, а также измерительной цепной петли K80, обеспечивает точный контроль количества убранного урожая и впечатляет высочайшей точностью измерений. Таким образом, транспортные средства, задействованные на отвозке зерна до мест хранения, могут загружаться точно до максимально допустимой общей массы. Отображение показаний весового устройства реализовано посредством ISOBUS-совместимого терминала CCI 50.



### Великолепная видимость

Помимо обязательных фонарей освещения опционально предлагаются расширенные версии осветительных приборов, например, с дополнительными светодиодными фарами в

хвостовой части и на перегружающем шнеке, что позволяет повысить эксплуатационную безопасность и облегчить работу в темное время суток.

# Прочие представители линейки прицепов-перегрузчиков от предприятия BERGMANN



## GTW 330

Располагая вместимостью 33 м<sup>3</sup>, прицеп-перегрузчик GTW 330 уже является представителем высшей лиги бункер-накопителей от BERGMANN. Производительность перегрузки находится в пределах 1100 т/ч.



## GTW 430

Прицеп-перегрузчик GTW 430 с объемом 43 м<sup>3</sup> является флагманом линейки прицепов-перегрузчиков производства BERGMANN. Производительность перегрузки составляет около 1100 т/ч.

## Технические характеристики

Габаритные размеры и массы		GTW 210	GTW 300
Длина	мм	7.600	8.560
Ширина	мм	2.550 – 3.000	2.550 – 3.000
Высота	мм	3.620	3.740
Длина бункера	мм	5.000	5.980
Ширина бункера	мм	2.490	2.490
Максимально допустимая общая масса (дорога)	кг	12.000-13.000	22.000
Максимально допустимая общая масса (поле)	кг	21.000	30.000
Собственная масса в базовой комплектации	кг	4.920	5.920
Вместимость	м <sup>3</sup>	21	25/30
Боковая высота загрузки	мм	3.200	3.320
Диаметр подающего шнека	мм	350	350
Диаметр перегружающего шнека	мм	400	400
Производительность перегрузки	т/ч	400	400
Высота перегрузки	мм	4.800	4.920
Потребная мощность	кВт/л.с.	88 -184 / 120 -250	96 -206 / 130 -280

### В качестве опции:

- нижнее прицепление (GTW 210)
- Гидравлическая опорная стойка
- Подруливающее устройство (GTW 300)
- Надставки бункера (GTW 300)
- Укрывной тент
- Удлинитель выгрузной трубы
- Загрузка сеялок
- Шнек для загрузки семян
- Весовое устройство
- TwinBunker
- Различные варианты освещения
- Различные варианты шин (GTW 300)

Права на изменение размеров, масс и технических данных сохраняются. Размеры и массы могут не соответствовать серийному исполнению и не являются обязательными. Рисунки могут содержать опции.

## Наш ассортимент предлагает правильный вариант для любых предприятий и задач.

- ▶ Навозоразбрасыватели
- ▶ Универсальные разбрасыватели
- ▶ Прицепы-подборщики
- ▶ Прицепы для измельчённой массы
- ▶ Сменные системы
- ▶ Прицепы-перегрузчики зерна
- ▶ Прицепы очистки свёклы
- ▶ Кузова для самоходных ТС

**BERGMANN**

*...the specialists*

**Ludwig Bergmann  
International Sales GmbH**

Hauptstraße 64 - 66  
49424 Goldenstedt/Germany  
Tel.: +49 (0) 44 44 - 20 08-0  
Fax: +49 (0) 44 44 - 20 08 88  
info@l-bergmann.de

[www.bergmann-goldenstedt.de](http://www.bergmann-goldenstedt.de)



Member of  
**BERGMANN**  
GROUP