

GTW 210 | GTW 300
Laadvolume 21 tot 30 m³

BERGMANN

...die Spezialisten

Overlaadwagens GTW

Voor meer capaciteit op het veld





**Gedegen kwaliteit:
„Made in Goldenstedt“**



BERGMANN, een succesvol middenstands-familiebedrijf van de derde generatie, is al ruim 125 jaar nauw verbonden met de vestigingsplaats Goldenstedt en zijn mensen.

Traditie en innovatiekracht bepalen onze manier van werken. Onze uiterst moderne machines voor strooi- en graslandtechniek, oogst- en transportlogistiek voldoen aan de hoogste kwaliteitsnormen en worden wereldwijd dagelijks gebruikt.

Als krachtige en betrouwbare partner in de landbouw ontwikkelen en produceren wij direct op de vestiging in Goldenstedt praktijk-gerichte landbouwtechniek voor onze klanten. Onze bedrijfsfilosofie, ons streven en onze belofte luiden:

Kwaliteit „Made in Goldenstedt“



De overlaadwagens GTW 210 en GTW 300

De overlaadwagen is de logistieke schakel voor het transport tussen voortdurend rijdende maaidorsers en de aan de rand van het veld staande transportvoertuigen. Zo verbindt de overlaadwagen de voordelen van een bodemvriendelijke, efficiënte veldlogistiek en een vlot transport over de weg met elkaar. Het gebruik van de overlaadwagen waarborgt de optimale benutting van de maaidorser door de mogelijkheid non-stop te oogsten en draagt sterk bij aan de verhoging van de oogstprestaties.

De BERGMANN overlaadwagens kunnen worden gebruikt voor het transport van graan, maar ook van alle andere korrelige goederen, zoals korrelmais, CCM, koolzaad etc. en van zaad en kunstmest voor het vullen van zaaimachines en kunstmeststrooiers. Ze hebben een laag zwaartepunt en bieden zo optimaal rijcomfort – zowel op het veld als op de weg. Door het geringe eigen gewicht hebben alle overlaadwagens een hoog laadvermogen.



GTW 210

De highlights

Hydraulisch klapbare overlaadvijzel (ø 400 mm) met een **overlaadcapaciteit van ca. 400 t/h.**

Optioneel dekzeil voor de **bescherming van de lading** tegen weersinvloeden.

Uitbreiding van het toepassingspectrum door het optionele gedeelde-bunkersysteem **TwinBunker** voor gelijktijdig transport van twee verschillende goederen, bijv. zaad en kunstmest.

Optionele uitlooppijverlenging voor nog **gerichter overladen.** Voor het nauwkeurig **vullen van zaaimachines** is optioneel een vuleenheid voor zaaimachines of een zaadvijzel verkrijgbaar.

Bediening van de hydraulische functies via de hydrauliekventielen van de tractor.

Bovenaanhang (standaard) of **onderaanhang** (optie) voor nog meer rijcomfort.

Volledig aaneengelaste opbouw voor absolute dichtheid. De speciale constructie zorgt ervoor dat de laadruimte helemaal wordt geleegd.

Hydraulisch vanaf de bestuurdersstoel in te stellen doseerinrichting voor **optimale aanpassing aan de lading** en voor het **afsluiten van de toevoervijzel**, ook als het voertuig volledig geladen is.

VIDEO



Stabiele frameconstructie met **laag zwaartepunt van de opbouw** voor maximale stabiliteit, ook op hellingen.

Robuust eenassig onderstel voor moeilijke gebruiksomstandigheden en grote, brede banden voor **een lage rolweerstand.**

Unieke constructie van de toevoervijzel (ø 350 mm) met verschillende spoed verhoudingen voor een gelijkmatige lediging over de gehele lengte van de laadruimte.



BERGMANN overlaadwagen GTW 210

Eenasser | 21 m³ laadvolume



Eenvoudig aankoppelen

De GTW 210 is standaard uitgerust met een bovenaanhanging. Voor meer rijcomfort is optioneel een onderaanhanging verkrijgbaar. Door het lage trekpunt wordt het wegrijden met zware lasten gemakkelijker. De slanke constructie van de dissel zorgt voor een zeer grote wendbaarheid.



Bij het aanhangen is er keuze uit verschillende trekogen. De optionele kogelkoppeling biedt optimaal rijcomfort terwijl de slijtage heel gering blijft en er geen schokken optreden. De hydraulische slangen worden netjes in de slangengarderobe gehangen. Zo zijn ze beschermd tegen vuil.



Gemakkelijk parkeren

De Jost steunvoet met 10 t draaglast en een transmissie met 2 versnellingen zorgt voor eenvoudig aan- en loskoppelen van het voertuig met weinig inspanning. Optioneel is een hydraulische steunpoot verkrijgbaar, waarmee het trekoog gemakkelijk kan worden ingesteld op de koppelingshoogte van de trekrichting van de tractor.



Robuust onderstel

Het stabiele eenassige onderstel met een asdoorsnede van 150 x 150 mm en luchtberemming zorgt voor een comfortabel en rustig rijgedrag, zowel op het veld als op de weg. De GTW 210 is standaard gecertificeerd met volledige EU-typegoedkeuring. De COC-documenten (Certificate of Conformity) zijn ook inbegrepen.



Groot rijvlak

De grote banden 800/65 R32 met maximaal rijvlak ontzien de bodem. De brede banden met grote diameter zorgen ook onder moeilijke gebruiksomstandigheden voor een lage rolweerstand. De ronde spatborden van kunststof zijn optioneel.

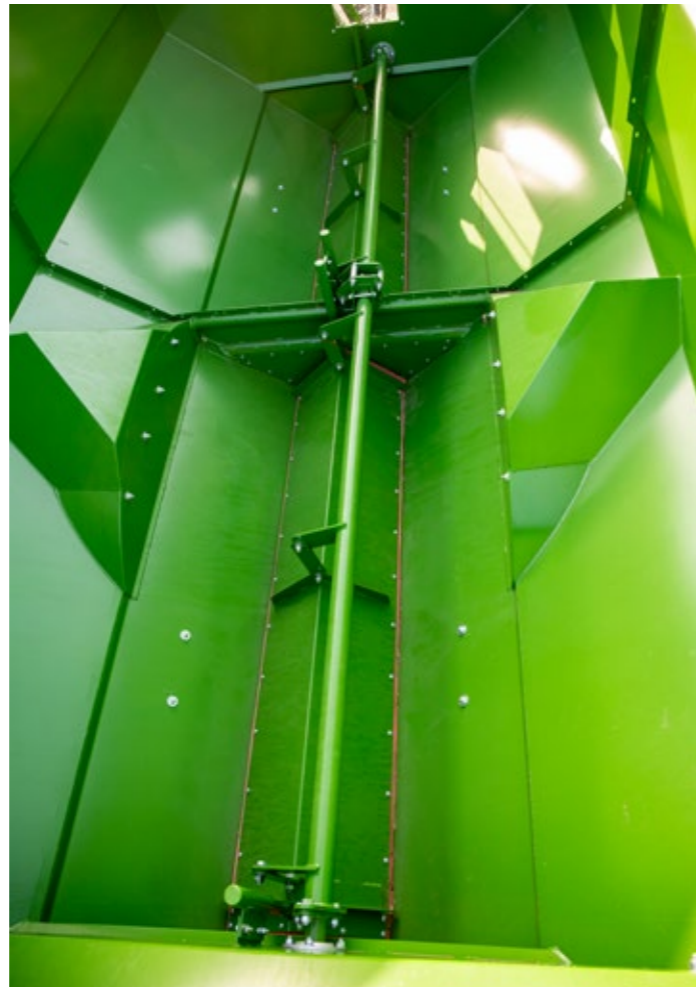


Hoog laadvermogen en stabiliteit

De stabiele frameconstructie met de volledig aaneengelaste, 21 m³ grote laadruimte maakt een hoog laadvermogen mogelijk van tot wel 16 t op het veld. Het lage zwaartepunt van de overlaadwagen zorgt voor een hoge stabiliteit, ook op hellingen. Dankzij de bijzondere constructie van de laadruimte blijft er na het legen niets achter.

Meer toepassingen

De laadruimte is standaard uitgerust met een doseerinrichting. Voor het overladen van twee verschillende laadgoederen, zoals kunstmest en zaaizaad is het gedeelde laadruimtesysteem Twin-Bunker als optie beschikbaar. Dit is haaks op de rijrichting in de verhouding 50:50 in twee kamers gesplitst. Elke kamer beschikt over een eigen doseerinrichting. Om de economische efficiëntie te vergroten is de overlaadwagen dus ook buiten het oogstseizoen te gebruiken.



Twin Bunker



Optimaal zicht

In de voorwand zijn twee grote kijkvensters ingebouwd, die de bestuurder altijd uitstekend zicht in de laadruimte bieden. Voor optimale vulling heeft de bestuurder het vulniveau altijd in het oog en kan deze de positie van de overlaadwagen uitlijnen op de lospijp van de maaidorser. Zo kan het laadvolume volledig worden benut.



Eenvoudige opstap

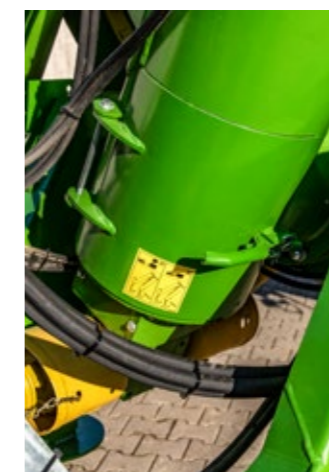
Aan de achterkant is een ladder aangebracht, om de laadruimte of het laadgoed van bovenaf te kunnen controleren. De slipvrije sporten zorgen voor een veilige opstap. Voor maximale bodemvrijheid wordt de ladder bij het rijden op de openbare weg en op het veld gewoon omhooggeklapt.



Eenvoudige instelling

Standaard kan de doseerinrichting hydraulisch traploos worden afgesteld voor optimale aanpassing aan het laadgoed. Ook de overlaadcapaciteit kan zo worden veresteld. De openingswijdte van de doseerinrichting wordt aangegeven door middel van een grote schaalverdeling op de voorwand, goed te zien vanaf de bestuurdersstoel.

Als de GTW na het overladen nog niet helemaal leeg is en de gebruiker de overlaadvijzel wil inklappen voor een andere vulling of voor een wisseling van veld, dan kan de toevoervijzel met de doseerinrichting volledig worden afgesloten. Zo kunnen de toevoer- en overlaadvijzel helemaal worden geleegd.



Restlediging

Voor de restlediging, bijvoorbeeld bij een wisseling van soort, kunnen twee reinigings- en inspectiekleppen worden geopend. De ene klep zit vooraan in de bak van de toevoervijzel, de andere bevindt zich, goed toegankelijk, aan het onderste uiteinde van de overlaadvijzel. Via de laatstgenoemde klep krijgt u toegang tot de overgang van de toevoervijzel naar de overlaadvijzel. Beide kleppen zijn bovendien bedoeld voor optische controle, mochten er vreemde voorwerpen in de laadruimte terechtkomen.



Veilige en effectieve werking

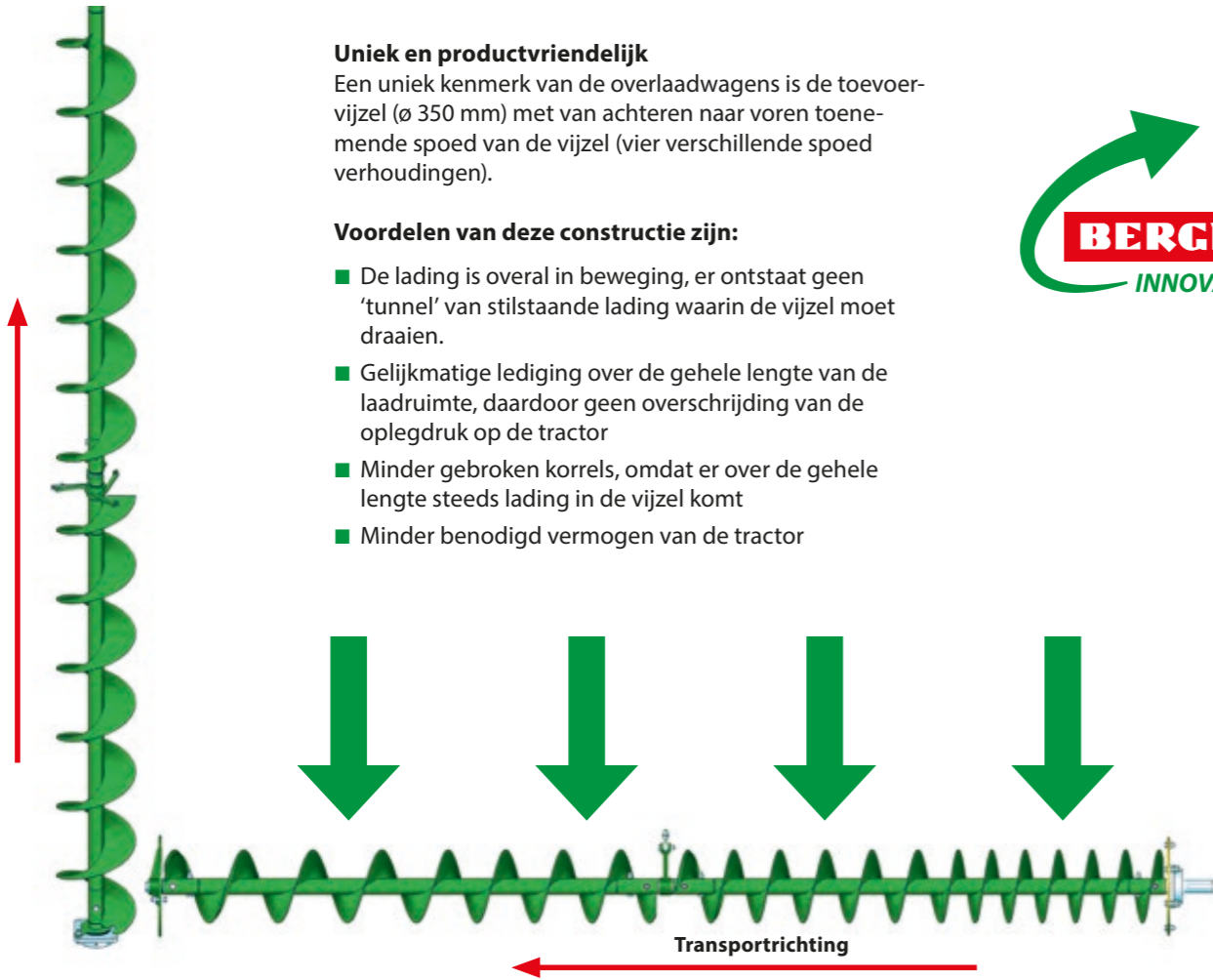
De aandrijving van de toevoer- en overlaadvijzel vindt plaats via de aftakas van de tractor. De aftakas drijft een tandwielkast aan, die enerzijds de overlaadvijzel en anderzijds de toevoervijzel aandrijft. Aan de achterkant bevindt zich de kettingaandrijving voor de toevoervijzel. Het toerental is perfect afgestemd op de overlaadvijzel. Dit zorgt voor een optimale productstroom zonder pletten, om gebroken korrels te voorkomen. De kwaliteit van het overgeladen product blijft zo altijd intact.

Uniek en productvriendelijk

Een uniek kenmerk van de overlaadwagens is de toevoervijzel (ø 350 mm) met van achteren naar voren toenemende spoed van de vijzel (vier verschillende spoed verhoudingen).

Voordelen van deze constructie zijn:

- De lading is overal in beweging, er ontstaat geen 'tunnel' van stilstaande lading waarin de vijzel moet draaien.
- Gelijkmatische lediging over de gehele lengte van de laadruimte, daardoor geen overschrijding van de oplegdruk op de tractor
- Minder gebroken korrels, omdat er over de gehele lengte steeds lading in de vijzel komt
- Minder benodigd vermogen van de tractor



Gericht overladen zonder verliezen

Voor overladen zonder verliezen richt de optionele, zwenkbare uitlooppijpverlenging de productstroom direct op het doelgebied in het transportvoertuig.

Door de lengte van 1,2 m wordt de overlaadhoogte, afhankelijk van de zwenkpositie, verkleind tussen 4,01 en 4,1 m. De overlaad reikwijdte wordt duidelijk verhoogd en is tussen 0,92 en 1,59 m variabel instelbaar.



Zaaimachines en kunstmeststrooiers gericht vullen

Voor het gericht en zonder verliezen vullen van zaaimachines en kunstmeststrooiers kan de uitlooppijpverlenging ook nog worden uitgerust met een vuleenheid voor zaaimachines.

Krachtig en onderhoudsvriendelijk

De overlaadvijzel met een diameter van 400 mm bereikt een overlaadcapaciteit van ca. 400 t/h of 21 m³ in ca. 2,5 minuten. Standaard bedraagt de overlaadhoogte ruim 4,80 m, de overlaad reikwijdte 0,85 m. Het robuuste klapmechanisme van de overlaadvijzel zorgt voor probleemloos en heel veilig werken, ook bij het rijden met uitgeklapte vijzel.

Door dynamisch gebalanceerde vijzelhelften en stabiele gegoten lagers loopt de overlaadvijzel heel rustig. De lagers kunnen gemakkelijk vanaf de grond worden gesmeerd.

Aan de uiteinden van beide vijzelhelften van de overlaadvijzel zijn deksels gemonteerd als waterafvoer, voor wanneer de wagen buiten wordt geparkeerd.



Grote zaaimachines vullen

Voor het vullen van zaaimachines met grote werkbreedtes is optioneel een 5 m lange, hydraulisch aangedreven zaadvijzel verkrijgbaar met een diameter van 250 mm. Deze wordt op de onderste helft van de overlaadvijzel gemonteerd, is hydraulisch zijwaarts zwenkbaar en in hoogte verstelbaar.

Vooral in combinatie met de TwinBunker kan de overlaadwagen aanmerkelijk beter worden benut, omdat deze ook in het voorjaar en de herfst kan worden gebruikt als toevoersysteem voor het vullen van zaaimachines en kunstmeststrooiers. Het aanbrengen of verwijderen van de zaadvijzel is in slechts ongeveer een uur gebeurd.



Bescherming tegen het weer

Een handmatig met een handslinger te bedienen dekzeil is optioneel verkrijgbaar.

In opgerolde staat bevindt dit zich aan de bovenkant van de opbouw, links in de rijrichting. Als het is afgerold, wordt het aan de rechterkant van het voertuig met twee riemen vastgesjord. Om het dekzeil tegen slijtage te beschermen, zijn op de randen van de opbouw kleine platen aangebracht.

In de handslinger is een haak geïntegreerd waarmee de riemen na het afrollen van boven naar beneden kunnen worden getrokken.



Exacte documentatie

De optionele weeginrichting, bestaande uit weegstaven tussen as en laadruimte en het K80 meetrekoog, maakt de exacte controle mogelijk van de geoogste hoeveelheden en van de geladen massa en overtuigt door maximale meetnauwkeurigheid. Zo kunnen de transportvoertuigen worden geladen volgens het maximaal toegestane gewicht. De weeggegevens worden weergegeven via de ISOBUS-terminal CCI 50.



Goed zichtbaar

In aanvulling op de vereiste verlichting zijn voor het verhogen van veiligheid en comfort optioneel meer verlichtingsvarianten ver-

krijgbaar, bijvoorbeeld LED-werklampen aan de achterkant van het voertuig en op de overlaadvijzel.

GTW 300

De highlights

Volledig aaneengelaste opbouw voor absolute dichtheid. De speciale constructie zorgt ervoor dat de laadruimte helemaal wordt geleegd.

Optioneel dekzeil voor de **bescherming van de lading** tegen weersinvloeden.

Hydraulisch klapbare overlaadvijzel (ø 400 mm) met een **overlaadcapaciteit van ca. 400 t/h**.

Optionele uitlooppijpverlenging voor nog **gerichter overladen**. Voor het nauwkeurig **vullen van zaaimachines** is optioneel een vuleenheid voor zaaimachines of een zaadvijzel verkrijgbaar.

Uitbreiding van het toepassingspectrum door het optionele gedeelde-bunkersysteem **TwinBunker** voor gelijktijdig transport van twee verschillende goederen, bijv. zaad en kunstmest.

Unieke constructie van de toevoervijzel (ø 350 mm) met verschillende spoed verhoudingen voor een gelijkmatige lediging over de gehele lengte van de laadruimte.

Robuust tandem-onderstel met pendelophanging met 4 veren voor moeilijke gebruiksomstandigheden en groot bandenassortiment voor **een lage rolweerstand**.

Stabiele frameconstructie met **laag zwaartepunt van de opbouw** voor maximale stabiliteit, ook op hellingen.

Hydraulisch vanaf de bestuurdersstoel in te stellen doseerinrichting voor **optimale aanpassing aan de lading** en voor het **afsluiten van de toevoervijzel**, ook als het voertuig volledig geladen is.

Onderaanhanging voor maximaal rijcomfort.

Bediening van de hydraulische functies via de hydrauliekventielen van de tractor.

VIDEO





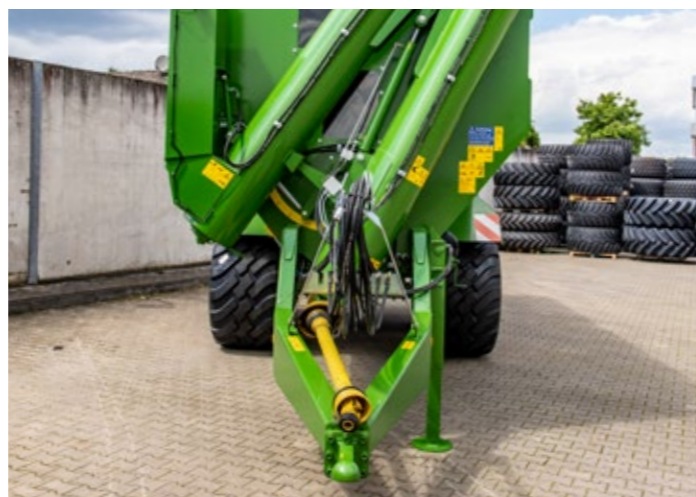
BERGMANN overlaadwagen GTW 300

Tandemmasser | 25 / 30 m³ laadvolume



Eenvoudig aankoppelen

De GTW 300 is standaard uitgerust met een onderaanhanging. Door het lage trekpunt wordt het wegrijden met zware lasten gemakkelijker. De slanke constructie van de dissel zorgt voor een zeer grote wendbaarheid.

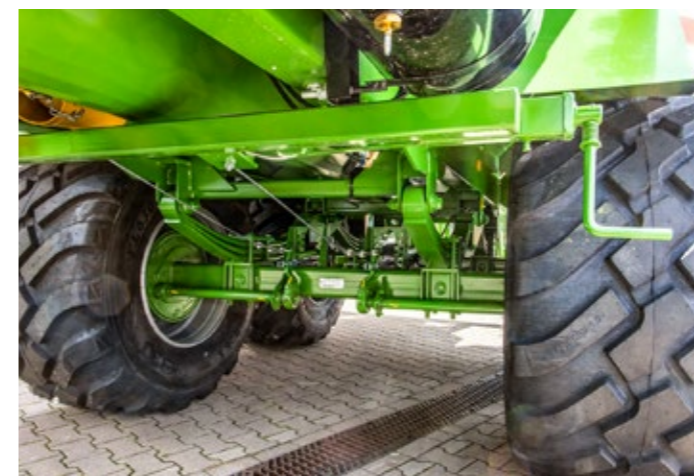


Bij het aanhangen is er keuze uit verschillende trekogen. De standaard kogelkoppeling biedt optimaal rijcomfort, terwijl de slijtage heel gering blijft. De hydraulische slangen worden netjes in de slangengarderobe gehangen. Zo zijn ze beschermd tegen vuil.



Gemakkelijk parkeren

De Jost steunvoet met 10 t draaglast en een transmissie met 2 versnellingen zorgt voor eenvoudig aan- en loskoppelen van het voertuig met weinig inspanning. Optioneel is een hydraulische steunpoot verkrijgbaar, waarmee het trekoog gemakkelijk kan worden ingesteld op de koppelingshoogte van de trekrichting van de tractor.



Robuust onderstel

Het stabiele tandem-onderstel met pendelophanging met 4 veren en een asdoorsnede van 130 x 130 mm en luchtrem-systeem met ALR-ventiel zorgt voor een comfortabel en rustig rijgedrag, zowel op het veld als op de weg. Voor een nog hoger rijcomfort, duidelijk minder bandslijtage en meer bodembescherming is er optioneel een naloopstuuras verkrijgbaar. De GTW 300 is standaard gecertificeerd met volledige EU-typegoedkeuring. De COC-documenten (Certificate of Conformity) zijn ook inbegrepen.



Groot assortiment

Er is keuze uit verschillende soorten banden van verschillende fabrikanten met talrijke profielen met de velgmaat 26.5". Zo kunt u de banden kiezen die het beste passen bij de toepassing. Materiaal dat bij het laden van het voertuig eraan valt, glijdt langs de afgeschuinde spatborden direct op het veld. De weg blijft dus na gebruik schoon.



Hoog laadvermogen en stabiliteit

De stabiele frameconstructie met de volledig aaneengelaste, 25 m³ grote laadruimte maakt een hoog laadvermogen mogelijk van tot wel 24 t op het veld. Met de optionele opzetschotten wordt het laadvolume vergroot tot 30 m³. Het lage zwaartepunt van de overlaadwagen zorgt voor een hoge stabiliteit, ook op hellingen. Dankzij de bijzondere constructie van de laadruimte blijft er na het legen niets achter.

Meer toepassingen

De laadruimte is standaard uitgerust met een doseerinrichting. Voor het overladen van twee verschillende laadgoederen, zoals kunstmest en zaaizaad is het gedeelde laadruimtesysteem Twin-Bunker als optie beschikbaar. Dit is haaks op de rijrichting in de verhouding 40:60 in twee kamers gesplitst. Elke kamer beschikt over een eigen doseerinrichting. Om de economische efficiëntie te vergroten is de overlaadwagen dus ook buiten het oogstseizoen te gebruiken.



Twin Bunker



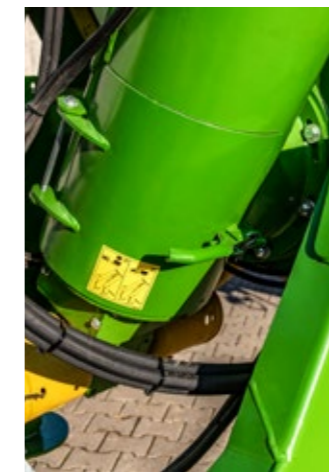
Eenvoudige instelling

Standaard kan de doseerinrichting hydraulisch traploos worden afgesteld voor optimale aanpassing aan het laadgoed. Ook de overlaadcapaciteit kan zo worden veresteld. De openingswijdte van de doseerinrichting wordt aangegeven door middel van een grote schaalverdeling op de voorwand, goed te zien vanaf de bestuurdersstoel.

Als de GTW na het overladen nog niet helemaal leeg is en de gebruiker de overlaadvijzel wil inklappen voor een andere vulling of voor een wisseling van veld, dan kan de toevoervijzel met de doseerinrichting volledig worden afgesloten. Zo kunnen de toevoer- en overlaadvijzel helemaal worden geleegd.

Optimaal zicht

In de voorwand zijn twee grote kijkvensters ingebouwd, die de bestuurder altijd uitstekend zicht in de laadruimte bieden. Voor optimale vulling heeft de bestuurder het vulniveau altijd in het oog en kan deze de positie van de overlaadwagen uitlijnen op de lospijp van de maaidorser. Zo kan het laadvolume volledig worden benut.



Restlediging

Voor de restlediging, bijvoorbeeld bij een wisseling van soort, kunnen twee reinigings- en inspectiekleppen worden geopend. De ene klep zit vooraan in de bak van de toevoervijzel, de andere bevindt zich, goed toegankelijk, aan het onderste uiteinde van de overlaadvijzel. Via de laatstgenoemde klep krijgt u toegang tot de overgang van de toevoervijzel naar de overlaadvijzel. Beide kleppen zijn bovendien bedoeld voor optische controle, mochten er vreemde voorwerpen in de laadruimte terechtkomen.

Eenvoudige opstap

Aan de achterkant is een ladder aangebracht, om de laadruimte of het laadgoed van bovenaf te kunnen controleren. De slipvrije sporten zorgen voor een veilige opstap. Voor maximale bodemvrijheid wordt de ladder bij het rijden op de openbare weg en op het veld gewoon omhooggeklapt.



Veilige en effectieve werking

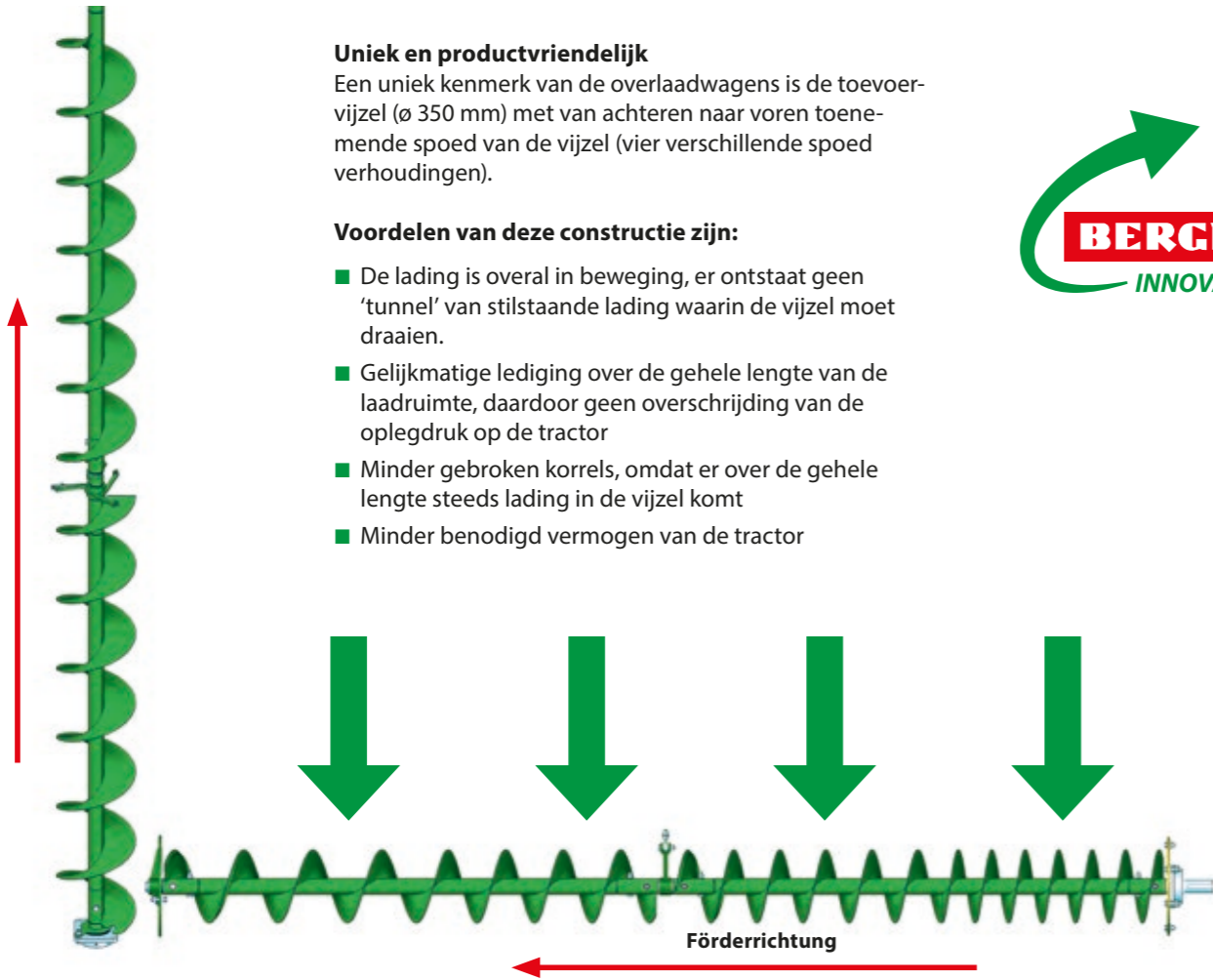
De aandrijving van de toevoer- en overlaadvijzel vindt plaats via de aftakas van de tractor. De aftakas drijft een tandwielkast aan, die enerzijds de overlaadvijzel en anderzijds de toevoervijzel aandrijft. Aan de achterkant bevindt zich de kettingaandrijving voor de toevoervijzel. Het toerental is perfect afgestemd op de overlaadvijzel. Dit zorgt voor een optimale productstroom zonder pletten, om gebroken korrels te voorkomen. De kwaliteit van het overgeladen product blijft zo altijd intact.

Uniek en productvriendelijk

Een uniek kenmerk van de overlaadwagens is de toevoervijzel (ø 350 mm) met van achteren naar voren toenemende spoed van de vijzel (vier verschillende spoedverhoudingen).

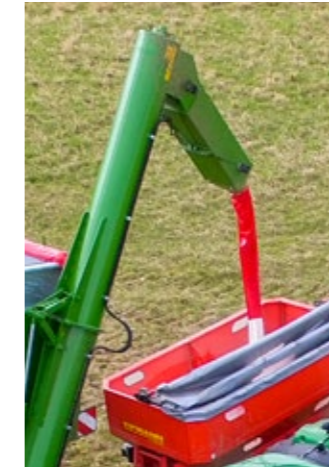
Voordelen van deze constructie zijn:

- De lading is overal in beweging, er ontstaat geen 'tunnel' van stilstaande lading waarin de vijzel moet draaien.
- Gelijmatige lediging over de gehele lengte van de laadruimte, daardoor geen overschrijding van de oplegdruk op de tractor
- Minder gebroken korrels, omdat er over de gehele lengte steeds lading in de vijzel komt
- Minder benodigd vermogen van de tractor



Gericht overladen zonder verliezen

Voor overladen zonder verliezen richt de optionele, zwenkbare uitlooppijpverlenging de productstroom direct op het doelgebied in het transportvoertuig. Door de lengte van 1,2 m wordt de overlaadhoogte, afhankelijk van de zwenkpositie, verkleind tussen 4,01 en 4,1 m. De overlaadreichwijdte wordt duidelijk verhoogd en is tussen 0,92 en 1,59 m variabel instelbaar.



Zaaimachines en kunstmeststrooiers gericht vullen

Voor het gericht en zonder verliezen vullen van zaaimachines en kunstmeststrooiers kan de uitlooppijpverlenging ook nog worden uitgerust met een vuleenheid voor zaaimachines.

Krachtig en onderhoudsvriendelijk

De overlaadvijzel met een diameter van 400 mm bereikt een overlaadcapaciteit van ca. 400 t/h of 30 m³ in ca. 3,5 minuten. Standaard bedraagt de overlaadhoogte ruim 5 m, de overlaadreichwijdte 0,90 m. Het robuuste klapmechanisme van de overlaadvijzel zorgt voor probleemloos en heel veilig werken, ook bij het rijden met uitgeklapte vijzel. Door dynamisch gebalanceerde vijzelhelften en stabiele gegoten lagers loopt de overlaadvijzel heel rustig. De lagers kunnen gemakkelijk vanaf de grond worden gesmeerd. Aan de uiteinden van beide vijzelhelften van de overlaadvijzel zijn deksels gemonteerd als waterafvoer, voor wanneer de wagen buiten wordt geparkeerd.



Grote zaaimachines vullen

Voor het vullen van zaaimachines met grote werkbreedtes is optioneel een 5 m lange, hydraulisch aangedreven zaadvijzel verkrijgbaar met een diameter van 250 mm. Deze wordt op de onderste helft van de overlaadvijzel gemonteerd, is hydraulisch zijwaarts zwenkbaar en in hoogte verstelbaar. Vooral in combinatie met de TwinBunker kan de overlaadwagen aanmerkelijk beter worden benut, omdat deze ook in het voorjaar en de herfst kan worden gebruikt als toevoersysteem voor het vullen van zaaimachines en kunstmeststrooiers. Het aanbrengen of verwijderen van de zaadvijzel is in slechts ongeveer een uur gebeurd.



Bescherming tegen het weer

Een handmatig met een handslinger te bedienen dekzeil is optioneel verkrijgbaar.

In opgerolde staat bevindt dit zich aan de bovenkant van de opbouw, links in de rijrichting. Als het is afgerold, wordt het aan de rechterkant van het voertuig met twee riemen vastgesjord.

Om het dekzeil tegen slijtage te beschermen, zijn op de randen van de opbouw kleine platen aangebracht. In de handslinger is een haak geïntegreerd waarmee de riemen na het afrollen van boven naar beneden kunnen worden getrokken.



Exacte documentatie

De optionele weeginrichting, bestaande uit weegstaven tussen as en laadruimte en het K80 meetrekoog, maakt de exacte controle mogelijk van de geoogste hoeveelheden en van de geladen massa en overtuigt door maximale meetnauwkeurigheid. Zo kunnen de transportvoertuigen worden geladen volgens het maximaal toegestane gewicht. De weeggegevens worden weergegeven via de ISOBUS-terminal CCI 50.



Goed zichtbaar

In aanvulling op de vereiste verlichting zijn voor het verhogen van veiligheid en comfort optioneel meer verlichtingsvarianten ver-

krijgbaar, bijvoorbeeld LED-werklampen aan de achterkant van het voertuig en op de overlaadvijzel.

Het verdere productaanbod van de BERGMANN overlaadwagens



GTW 330

Met een laadvolume van 33 m³ maakt de GTW 330 de entree in de hogere klasse van de BERGMANN overlaadwagens. De overlaadcapaciteit bedraagt ca. 1.100 t/h.



GTW 430

De GTW 430 is met een laadvolume van 43 m³ het vlaggenschip van de BERGMANN overlaadwagens. De overlaadcapaciteit bedraagt ca. 1.100 t/h.

Technische gegevens

Maten en gewichten		GTW 210	GTW 300
Lengte	mm	7.600	8.560
Breedte	mm	2.550 – 3.000	2.550 – 3.000
Hoogte	mm	3.620	3.740
Lengte opbouw	mm	5.000	5.980
Breedte opbouw	mm	2.490	2.490
Toegest. totaalgewicht (weg)	kg	12.000 – 13.000	22.000
Toegest. totaalgewicht (veld)	kg	21.000	30.000
Leeggewicht bij basisuitrusting	kg	4.920	5.920
Laadvolume	m ³	21	25 / 30
Laadhoogte aan de zijkant	mm	3.200	3.320
Diameter toevoervijzel	mm	350	350
Diameter overlaadvijzel	mm	400	400
Overlaadcapaciteit	t/h	400	400
Overlaadhoogte	mm	4.800	4.920
Vermogensverbruik	kW/pk	88 - 184 / 120 - 250	96 - 206 / 130 - 280

Optional:

- Onderaanhanging (GTW 210)
- Hydraulische steunpoot
- Naloopbesturing (GTW 300)
- Opzetschotten (GTW 300)
- Dekzeil
- Uitlooppijverlenging
- Vuleenheid voor zaaimachines
- Zaadvijzel
- Weeginrichting
- TwinBunker
- Diverse verlichtingsvarianten
- Diverse soorten banden (GTW 300)

Wijziging van de afmetingen, gewichten en technische gegevens voorbehouden. De afmetingen en gewichten komen niet noodzakelijkerwijze overeen met de standaarduitvoering en zijn niet-bindend. Afbeeldingen kunnen aanvullende uitrusting bevatten.

Ons productprogramma biedt voor elk bedrijf en elke vraag het juiste type voertuig.

- ▶ Stalmeststrooiers
- ▶ Universeelstrooiers
- ▶ Opraapwagens
- ▶ Silagewagens
- ▶ Wisselsystemen
- ▶ Overlaadwagens
- ▶ Overlaadwagens voor bieten
- ▶ Opbouwen voor zelfrijders

BERGMANN

...die Spezialisten

**Ludwig Bergmann
International Sales GmbH**

Hauptstraße 64 - 66
49424 Goldenstedt/Germany
Tel.: +49 (0) 44 44 - 20 08-0
Fax: +49 (0) 44 44 - 20 08 88
info@l-bergmann.de

www.bergmann-goldenstedt.de



Member of
BERGMANN
GROUP