

M 1080 SW | M/TSW 2120 E/T
Toegestaan totaalgewicht van 8.000 tot 12.000 kg

BERGMANN

...die Spezialisten

Stalmest-/universeelstrooiers

Een sterke serie voor efficiënt gebruik





**Gedegen kwaliteit:
"Made in Goldenstedt"**



BERGMANN, een succesvol middenstands-familiebedrijf van de derde generatie, is al ruim 125 jaar nauw verbonden met de vestigingsplaats Goldenstedt en zijn mensen.

Traditie en innovatiekracht bepalen onze manier van werken. Onze uiterst moderne producten voor strooi- en graslandtechniek, oogst- en transportlogistiek voldoen aan de hoogste kwaliteitsnormen en worden wereldwijd dagelijks gebruikt.

Als krachtige en betrouwbare partner in de landbouw ontwikkelen en produceren wij direct op de vestiging in Goldenstedt praktijkgerichte landbouwtechniek voor onze klanten. Onze bedrijfsfilosofie, ons streven en onze belofte luiden:

Kwaliteit "Made in Goldenstedt"



De stalmest- en universeelstrooiers tot 12.000 kg toegestaan totaalgewicht

BERGMANN heeft altijd al vooruitstrevende ideeën verwezenlijkt en belangrijke ontwikkelingen krachtig gestimuleerd. Met moderne stalmest- en universeelstrooiers wordt hoogwaardig strooigoed, zoals compost, biologisch zuiveringsslib, kalk en alle soorten runder- en pluimveemest, over een groot oppervlak en milieuvriendelijk uitgebracht. Zelfs onder zware omstandigheden werken BERGMANN stalmest- en universeelstrooiers altijd betrouwbaar. Passend bij hun hoge niveau ontvangen BERGMANN strooiers de hoogste waardering voor functionaliteit en kwaliteit met uitstekende strooi-precisie.

Als het om bijzonder veeleisende strooiwerkzaamheden gaat, komen BERGMANN stalmest- en universeelstrooiers in actie. Afhankelijk van het strooigoed en de manier van verdelen kunnen alle voertuigen worden uitgerust met verschillende strooiwerken. Zo zijn afgiftehoeveelheden van 1 tot 50 t/ha mogelijk. Dankzij vele optionele uitrustingen en extra's is een optimale aanpassing aan de eisen van de klant mogelijk.



Stalmeststrooier M 1080 SW

De highlights

Bediening van de hydraulische functies:

- Hydrauliekventielen van de tractor (standaard)
- E-bediening light (optie)

Vanaf de bestuurdersstoel goed zichtbare, eenvoudig instelbare **automatische kettingspanners** voor een hoge betrouwbaarheid. Grote onderhoudsklep voor gemakkelijk reinigen en onderhouden van de transportbodem.

Geschroefde dissels voor **bovenaanhang** met stabiel steunwiel.

VIDEO



Hydraulisch aangedreven transportbodem met twee kettingen à 15 t breukbelasting voor maximale betrouwbaarheid en omkeerfunctie. **Geschroefde meeneemprofielen** voor eenvoudige vervanging.

Doorlopende aandrijflijn voor maximale betrouwbaarheid. Aftakas met nokkencoppeling om de tractor en strooier te beschermen tegen overbelasting.

Stabiele en zelfdragende, **1.800 mm** brede laadbak volledig van staal voor **maximale laadvermogen** en **minimale reinigings- en onderhoudstijden**.

Strooiwerk (1.300 mm doorgang) met **vier verticale walsen** en geschroefde tanden van platstaal voor zeer fijn losmaken van het strooigoed. Hydraulisch klapbare strooiwerkkap ter bescherming van het strooiwerk en om materiaalverlies tijdens het rijden op de openbare weg te voorkomen.

Conische en volledig stalen laadbak, voorkomt ophoping van strooi-materiaal voor het strooiwerk en zorgt zo voor maximale betrouwbaarheid, gelijkmatige afgiftehoeveelheden en een verlaging van het vermogensverbruik.

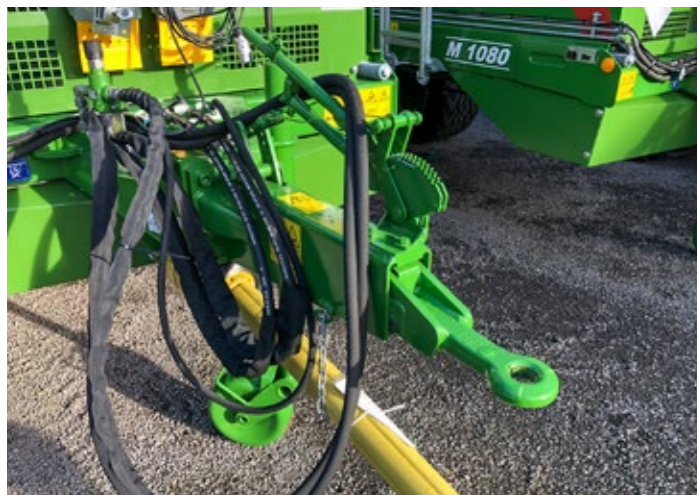
Oploopprem met **achteruitrijautomaat** (25 km/h) is standaard. Optioneel luchtberemming en 40 km/h-pakket met luchtberemming.

Eenassig onderstel met 1.800 mm spoor. Veel verschillende banden tot 710/35 R22.5 voor **goede bodembescherming**.



BERGMANN Stalmeststrooier M 1080 SW

Eenasser | 8.000 kg



Eenvoudig aankoppelen

De M 1080 SW is standaard voorzien van een geschroefde dissel in bovenaanhanging en oplooprem met achteruitrij-automaat. De slanke constructie van de dissel zorgt voor een zeer grote wendbaarheid. Optioneel verkrijgbaar is een luchtberemming met handregelaar.



Als trekoog is altijd het standaard-trekoog met een diameter van 40 mm gemonteerd. De hydraulische slangen worden netjes in de slangengarderobe gehangen. Zo zijn ze beschermd tegen vuil.



Gemakkelijk parkeren

De M 1080 SW is voorzien van een stabiel steunwiel met handslinger en kan dus veilig worden neergezet.



Robuust onderstel

De M 1080 SW is voorzien van een stabiel, geschroefd en ongeveerd onderstel met oplooprem met achteruitrij-automaat. De as heeft standaard een asvierkant van 80 mm en een spoor van 1.800 mm. Optioneel is een luchtberemming in combinatie met een versterkte as verkrijgbaar. Deze as heeft een doorsnede van 100 x 100 mm en een spoor van 1.900 mm. In combinatie met de luchtremstelsysteem is de registratie voor 40 km/h mogelijk.



Grote diversiteit

Er zijn veel verschillende banden met de afmetingen 550/45-22.5 tot 710/35 R22.5 beschikbaar. Het onderstel zorgt in combinatie met de banden voor een comfortabel en rustig rijgedrag op het veld en op de weg. Gegalvaniseerde spatborden zijn optioneel; ze zijn vereist bij registratie met 40 km/h in combinatie met TÜV-keuring.



Conische en volledig stalen laadbak

De volledig aaneengelaste, zelfdragende en conisch gevormde stalen laadbak voorkomt betrouwbaar het ophopen van strooi-materiaal voor het strooiwerk, zorgt voor gelijkmatige afgiftehoeveelheden en verlaagt het benodigde vermogen voor de transportbodemaandrijving. De laadbak heeft een lange levensduur en maakt een maximale laadvermogen mogelijk. Dankzij de open constructie zonder onderframe kan de strooier snel en eenvoudig worden gereinigd. Reinigings- en onderhoudstijden worden verkort.

Optimaal zicht

In de voorwand van de opbouw zijn kijkvensters geïntegreerd voor optimaal zicht van de bestuurder op de transportbodem. Het standaard aanwezige steenslagrooster biedt de bestuurder goed zicht in de laadruimte en dient ter bescherming van de bestuurder tegen naar voren geworpen materiaal.



Eenvoudig onderhoud

De transportbodem is voor reiniging en onderhoud goed bereikbaar via een grote onderhoudskap.



Eenvoudige opstap

In rijrichting rechts is een ladder aangebracht, om de opbouw ook van bovenaf te kunnen controleren. De klapbare ladder biedt in het veld altijd maximale bodemvrijheid.



Meer laadvolume

De zijwanden worden door de standaard aangebrachte afstrijklijsten van gerecycled kunststof beschermd tegen beschadigingen. Voor het verhogen van het laadvolume zijn er 400 mm hoge opzetschotten beschikbaar. Deze kunnen alleen links, alleen rechts of aan beide zijden worden gemonteerd.



Robuust en slijtage-arm

De transportbodem bestaat uit staal en twee rondstaalkettingen (elk 11 x 31 mm, 15 t breukbelasting per ketting) met meeneemprofielen. De meeneemprofielen lopen op aparte slijtrails en zijn geschroefd. Indien nodig zijn ze eenvoudig te vervangen.



Betrouwbaar en krachtig

De kettingen liggen heel diep in de kettingwielen op de transportbodemas achteraan. Vooraan en achteraan geïntegreerde schrapers voorkomen betrouwbaar dat de kettingen overspringen.



Comfortabele kettingspanning

Dankzij de automatische spaninrichting wordt een constante spanning van de transportbodemkettingen gewaarborgd en is er een hoge mate aan veiligheid en een goede loop. De automatische spaninrichting met twee spanstations is goed te zien vanaf de bestuurdersstoel. De instelling is comfortabel van buitenaf uit te voeren.



Krachtige aandrijving

De transportbodem wordt hydraulisch aangedreven via de hydrauliekventielen van de tractor. Optioneel is de traploze afstelling van de transportbodemsnelheid mogelijk via een stroomregelventiel of de E-bediening light. De grote tandwielkast zorgt voor een optimale krachtoverbrenging.

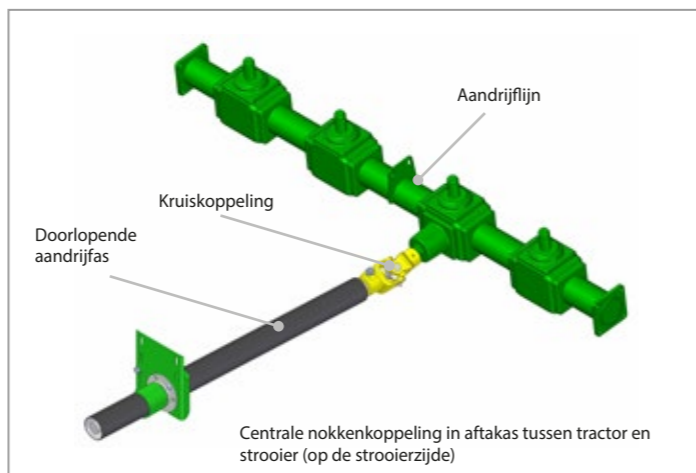
Onderhoudsarme aandrijflijn

Standaard is een aftakas met nokkenkoppeling inbegrepen. De optionele groothoek-aftakas maakt ook bij bochten een veilige krachtoverbrenging mogelijk en zorgt voor een rustige loop. De zwaar belastbare aandrijflijn is doorlopend en zonder spanstiften en dergelijke gemonteerd en is centraal beveiligd. Zo is er maar heel weinig onderhoud nodig.



Lange levensduur

De aandrijving van het strooiwerk is uitgerust met grote tandwielkasten voor een lange gebruiksduur.



Zeer hoge strooikwaliteit

Het strooiwerk van de M 1080 SW is uitgerust met vier verticale walsen en heeft een doorgang van 1.300 mm. Voor optimale verkleining van het stroigoed zijn op de freeswalsen geschroefde tanden van platstaal aangebracht.



Schone wegen

De standaard aanwezige, hydraulisch klapbare strooiwerkkap dient ter bescherming van het strooiwerk en voorkomt materiaalverlies tijdens het rijden op de openbare weg.



Goed zichtbaar

In aanvulling op de vereiste verlichting zijn voor het verhogen van veiligheid en comfort optioneel meer verlichtingsvarianten verkrijgbaar.

Stalmest-/universeelstrooiers M/TSW 2120 E/T

De highlights

Bediening van de hydraulische functies:

- Hydrauliekventielen van de tractor (standaard)
- E-bediening light (optie)
- PILOTBOX (optie)
- ISOBUS (optie)

Bovenaanhang (standaard) of **onderaanhang** (optie) voor nog meer rijcomfort.

Standaard met mechanische disselvering.

Op verzoek bovenaanhang met oplooprem en achteruitrij-automaat.

Vanaf de bestuurdersstoel goed zichtbare, eenvoudig instelbare **automatische kettingspanners** voor een hoge betrouwbaarheid.

Eenvoudig afsmeren van de transportbodemuketten door smerbank aan de zijkant van de opbouw.

Stabiele, zelfdragende en volledig stalen laadbak **voor maximale laadvermogen** en **minimale reinigings- en onderhoudstijden**.

M/TSW 2120 E optioneel met mechanische weeginrichting.

Conische en volledig stalen laadbak, voorkomt ophoping van strooimateriaal voor het strooiwerk en zorgt zo voor maximale betrouwbaarheid, gelijkmatige afgiftehoeveelheden en een verlaging van het vermogensverbruik.

TSW 2120 E/T:

- Freeswerk (1.400 mm doorgang) met twee horizontale walsen en kettingaandrijving (standaard), **optioneel cardanaandrijving**.
- **Geschroefde dubbele tanden** voor zeer fijn losmaken van het strooigoed.
- Schijvenstrooiwerk met twee schijven (Ø 900 mm, elk vier strooivleugels) voor de **exacte verdeling van alle soorten strooigoed**.

M 2120 E/T:

- Strooiwerk (1.400 mm doorgang) met **vier verticale walsen en geschroefde dubbele tanden** voor zeer fijn losmaken van het strooigoed.
- Hydraulisch klapbare strooiwerkcap ter bescherming van het strooiwerk en om materiaalverlies tijdens het rijden op de openbare weg te voorkomen.

Robuust eenassig of derstel (M/TSW 2120 E) of pendel-tandem-onderstel (M/TSW 2120 T) van ADR met 1.900 mm spoor voor moeilijke gebruiksomstandigheden.

Brede banden tot 750/45 R22.5 (M/TSW 2120 E) of 710/35 R22.5 (M/TSW 2120 T) voor **goede bodembescherming**. Standaard aanwezige asafdekking bij het tandem-onderstel voor **eenvoudige reiniging**.

Hydraulisch aangedreven transportbodem met vier kettingen à 25 t breukbelasting voor maximale betrouwbaarheid en omkeerfunctie. **Geschroefde meeneemprofielen** voor eenvoudige vervanging.

Standaard met luchtberemming, M/TSW 2120 T bovendien met ALR-regelaar voor maximale veiligheid in het verkeer. **EU-typegoedkeuring (COC) standaard**, daardoor geen nationale individuele goedkeuring voor de registratie nodig.

Doorlopende aandrijflijn voor maximale betrouwbaarheid.

Beveiliging van de hoofdandweilkast door centraal gemonteerde nokkenkoppeling.

VIDEO





BERGMANN Stalmest-/universeelstrooiers M/TSW 2120 E/T Eenasser/tandem | 8.000 – 12.000 kg



Eenvoudig aankoppelen

De modellen M/TSW 2120 E/T zijn standaard uitgerust met een mechanisch geveerde bovenaanhanging. Voor meer rijcomfort is optioneel een mechanisch geveerde onderaanhanging verkrijgbaar. Door het lage trekpunt wordt het wegrijden met zware lasten gemakkelijker. De slanke constructie van de dissel zorgt voor een zeer grote wendbaarheid.



Bij het aanhangen is er keuze uit verschillende trekogen. De optionele kogelkoppeling biedt optimaal rijcomfort terwijl de slijtage heel gering blijft. De hydraulische slangen worden netjes in de slangengarderobe gehangen. Zo zijn ze beschermd tegen vuil.



Gemakkelijk parkeren

De steunpoot met handslinger zorgt voor eenvoudig aan- en loskoppelen van het voertuig. Voor sneller aan- en loskoppelen met weinig inspanning is de Jost steunvoet met 10 t draaglast en een transmissie met 2 versnellingen optioneel verkrijgbaar. Voor meer comfort kan ook worden gekozen voor een hydraulische steunpoot.



Robuust onderstel - eenasser

De eenasser is uitgerust met een stabiel, geschroefd en ongeveerd onderstel met luchtberemming. De as heeft standaard een asvierkant van 100 mm en een spoor van 1.900 mm. Optioneel is een versterkte as met een doorsnede van 130 mm verkrijgbaar. Het onderstel zorgt in combinatie met de banden voor een comfortabel en rustig rijgedrag op het veld en op de weg. Er zijn veel verschillende banden met de afmetingen 550/45-22.5 tot 750/45 R22.5 beschikbaar.



Robuust onderstel - tandem

Het robuuste en geschroefde tandem-onderstel is uitgerust met een pendelophanging met 4 veren, een asdoorsnede van 100 x 100 mm en een spoor van 1.900 mm. Een luchtremstelsysteem met ALR-regelaar is eveneens standaard. Het onderstel zorgt in combinatie met de banden voor een comfortabel en rustig rijgedrag op het veld en op de weg. Er zijn veel verschillende banden met de afmetingen 550/45-22.5 tot 710/35 R22.5 beschikbaar.



Conische en volledig stalen laadbak

De volledig aaneengelaste, zelfdragende en conisch gevormde stalen laadbak voorkomt betrouwbaar het ophopen van strooi- materiaal voor het strooiwerk, zorgt voor gelijkmatige afgifte- hoeveelheden en verlaagt het benodigde vermogen voor de transportbodem aandrijving. De laadbak heeft een lange levens- duur en maakt een maximale laadvermogen mogelijk. Dankzij de open constructie zonder onderframe kan de strooier snel en eenvoudig worden gereinigd. Reinigings- en onderhoudstijden worden verkort.

Optimaal zicht

In de voorwand van de opbouw zijn kijkvensters geïntegreerd voor optimaal zicht van de bestuurder in de laadruimte (boven) en op de transportbodem (beneden). De transportbodem is voor reiniging en onderhoud goed bereikbaar via een grote onderhoudskap. Het standaard aanwezige steenslagrooster dient ter bescherming van de bestuurder tegen naar voren geworpen materiaal.



Eenvoudig onderhoud

Het onderhoud van de transportbodem wordt makkelijk gemaakt dankzij een standaard geïnstalleerde, centrale smeerbank met vier goed toegankelijke smeerpunten in het voorste deel van het voertuig. In het achterste deel van de strooier bevindt zich nog een smeerbank, met drie smeerpunten, voor het onderhoud van de achterste aandrijfjas.



Eenvoudige opstap

In rijrichting rechts is een ladder aangebracht, om de opbouw ook van bovenaf te kunnen controleren. De in de hoogte verstelbare ladder biedt in het veld altijd maximale bodemvrijheid.



Meer laadvolume

De zijwanden worden door de standaard aangebrachte afstrijklijsten van gerecycled kunststof beschermd tegen beschadigingen. Voor het verhogen van het laadvolume zijn er 250 mm hoge opzetschotten beschikbaar. Deze kunnen alleen links, alleen rechts of aan beide zijden worden gemonteerd.



Robuust en slijtage-arm

De transportbodem bestaat uit staal en vier solide rondstaalkettingen (elk 14 x 50 mm, 25 t breukbelasting per ketting) met meeneemprofielen. De profielen lopen op aparte slijtrails en zijn geschroefd. Indien nodig zijn ze eenvoudig te vervangen. Ze zijn naar beneden toe geopend, om het strooiemateriaal met een dubbel schraapeffect naar het strooiwerk te transporteren. Voor optimale meename van het strooiemateriaal zijn de profielhouders naar beneden toe gebogen, zodat de meeneemprofielen betrouwbaar naar de bodem worden getrokken.



Betrouwbaar en krachtig

De kettingen liggen heel diep in de kettingwielen op de transportbodemas achteraan. Vooraan en achteraan geïntegreerde schrapers voorkomen betrouwbaar dat de kettingen overspringen.



Comfortabele kettingspanning

Dankzij de automatische spaninrichting wordt een constante spanning van de transportbodemkettingen gewaarborgd en is er een hoge mate aan veiligheid en een goede loop. De automatische spaninrichting met vier spanstations is goed te zien vanaf de bestuurdersstoel. De instelling is comfortabel van buitenaf uit te voeren.



Krachtige aandrijving

De transportbodem wordt hydraulisch aangedreven via de hydrauliekventielen van de tractor. Optioneel is de traploze afstelling van de transportbodemsnelheid mogelijk via een stroomregelventiel, de E-bediening light, PILOTBOX of ISOBUS. De grote tandwielkast zorgt voor een optimale krachtoverbrenging. Bij de afgifte van kalk of erg kleverig materiaal wordt de optionele, versterkte tandwielkast aanbevolen.

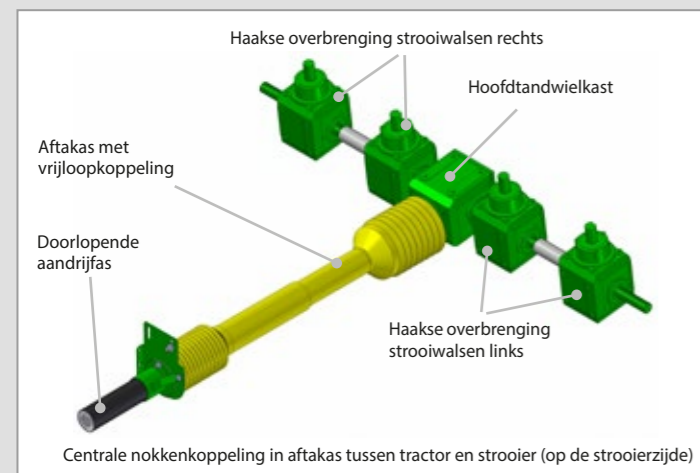


Onderhoudsarme aandrijflijn

Standaard is een aftakas met nokkencoppeling inbegrepen. De optionele groothoek-aftakas maakt ook bij bochten een veilige krachtoverbrenging mogelijk en zorgt voor een rustige loop. De zwaar belastbare aandrijflijn is doorlopend en zonder spanstiften en dergelijke gemonteerd en is centraal beveiligd. Zo is er maar heel weinig onderhoud nodig.



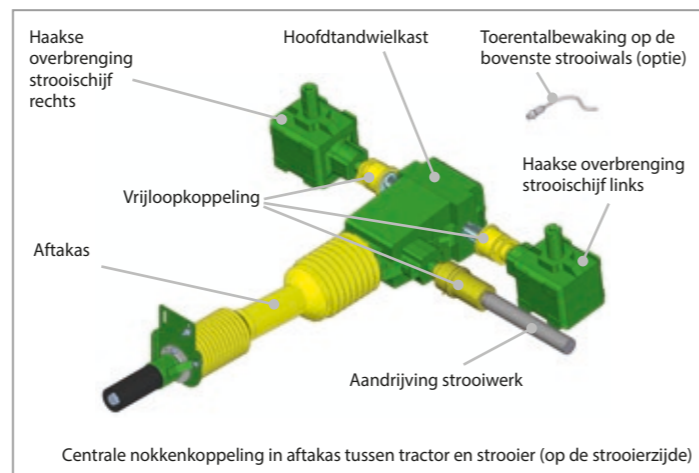
M 2120 SX E/T



Lange levensduur

De aandrijving van het strooiwerk is uitgerust met een centrale beveiliging en grote tandwielkasten voor een lange gebruiksduur.

TSW 2120 E/T



Lange levensduur

De aandrijving van het strooiwerk is uitgerust met een centrale beveiliging en grote tandwielkasten voor een lange gebruiksduur. De aandrijflijn van de TSW-modellen bevat vrijlooppkoppelingen voor de hoofdtandwielkast en de haakse overbrengingen van de schijven. Deze zorgen voor een hoge betrouwbaarheid. Optioneel verkrijgbaar is de toerentalbewaking op de bovenste strooiwals als aanvullende beveiliging.

M 2120 SX E/T



Hoge capaciteit

De modellen van de M 2120 zijn uitgerust met een vierwals-strooiwerk met verticale, versterkte strooiwalsen. Het strooiwerk heeft een doorgang van 1.400 mm. De strooiwalsen zijn uitgerust met geschroefde dubbele tanden voor fijn losmaken van het strooigoed. Het strooiwerk is geschikt voor het uitbrengen van vaste mest en voor hoge capaciteiten.

TSW 2120 E/T



Zeer hoge strooikwaliteit

De beide modellen van de TSW 2120 zijn uitgerust met een versterkt tweewals-strooiwerk met horizontale strooiwalsen die zijn voorzien van geschroefde dubbele tanden van platstaal en een schijvenstrooiwerk met twee strooischijven (elk 900 mm diameter, elk vier verstelbare strooivleugels). Het strooiwerk heeft een doorgang van 1.400 mm. Optioneel is het versterkte schijvenstrooiwerk met strooivleugels en geleideplaten in Hardox-kwaliteit. Het strooiwerk is universeel inzetbaar voor veel verschillende strooimaterialen, zoals vaste mest, compost, kalk en zuiveringslib.



Maximale bescherming

De standaard aanwezige, hydraulisch klapbare strooiwerkkap van de M-modellen dient ter bescherming van het strooiwerk en voorkomt materiaalverlies tijdens het rijden op de openbare weg.



Exacte instelling

Om beschadigingen van de strooiwerkkap te voorkomen, is deze standaard volledig bekleed met sterke PE-platen. Bij het onderste deel van de strooiwerkkap kunnen de doorgangshoogte en de hellingshoek worden versteld. Dit is bedoeld voor de optimale instelling van het uitgiftepunt van het strooigoed op de strooischijven. Zo kunnen verschillende soorten strooigoed onder verschillende omstandigheden nauwkeurig worden uitgebracht. Een veerbeveiliging dient als bescherming tegen vreemde voorwerpen.

Optimale krachtoverbrenging

Standaard worden de freeswalsen van de TSW 2120 aangedreven door middel van rollenkettingen. Veerbelaste kettingspanners zorgen voor een optimale krachtoverbrenging en geringe slijtage. Voor eenvoudiger onderhoud van de kettingaandrijving is op verzoek de automatische kettingsmering van de aandrijfkettingen beschikbaar.



Rustige loop, minimaal onderhoud

Uniek voor dit strooierformaat is de optioneel verkrijgbare cardanaandrijving van de freeswalsen. Voordelen van de cardanaandrijving zijn de rustige loop, het minimale onderhoudswerk en het minimaliseren van de later optredende kosten door de langere levensduur.



Precisie aan de rand van het veld

Optioneel zijn er voor de TSW-modellen hydraulisch schakelbare grensstrooi-inrichtingen in drie versies: eenzijdig links, eenzijdig rechts en aan beide zijden.

Met de grensstrooi-inrichting is het mogelijk om nauwkeurig te strooien aan veldranden en gelijkmatig te bemesten tot aan de rand van het veld. Vervuiling van wegen en waterlopen wordt voorkomen.



Meer bedieningscomfort

Optioneel is een sensor verkrijgbaar die herkent of de grensstrooi-inrichting in- of uitgeschakeld is. Als de grensstrooi-inrichting is neergelaten, wordt de snelheid van de transportbodem automatisch verlaagd om de afgiftehoeveelheid bij kleinere werkbreedte constant te houden. Deze functie is alleen mogelijk in combinatie met de bediening via ISOBUS.



Optimale dosering

Standaard is de M/TSW 2120 uitgevoerd zonder doseerschuiif. In het bovenste gedeelte van het strooiwerk van de TSW 2120 is een spatbescherming gemonteerd. Deze voorkomt dat strooiemateriaal door de freeswalsen naar voren wordt geworpen. Optioneel is er voor alle modellen uit de serie een doseerschuiif met 1.400 mm doorgang inclusief hoogte-indicatie in de voorwand. De doseerschuiif maakt de optimale dosering van het strooigoed mogelijk. De exacte positie van de doseerschuiif is gemakkelijk af te lezen op de mechanische hoogte-indicatie met grote schaalverdeling op de voorwand van de strooier.



Betrouwbare smering

Met de optioneel verkrijgbare centrale smeerinstallatie worden alle aangesloten smeerpunten automatisch op basis van de ingestelde intervallen gesmeerd. Zo is er aanzienlijk minder tijd nodig voor het regelmatige onderhoud van de strooier door de gebruiker.



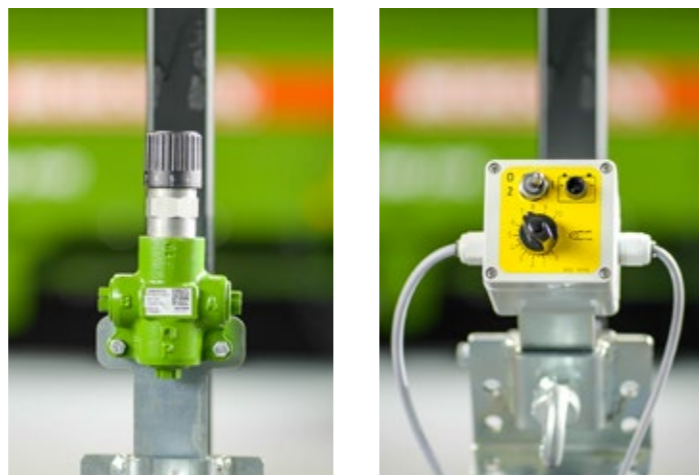
Gemakkelijk tellen

Voor de documentatie zonder ISOBUS-uitrusting registreert en telt de optionele laadteller de uitgebrachte ladingen en laat deze zien met een druk op de knop.



Bediening via hydrauliekventielen

Bij de standaarduitrusting worden de hydraulische functies bediend via de hydrauliekventielen van de tractor. Optioneel verkrijgbaar is de afstelling van de snelheid van de transportbodem via het handmatig verstelbare stroomregelventiel of de elektronische E-bediening light.



Bediening via PILOTBOX

De optionele PILOTBOX biedt een eenvoudige bediening van de hydraulische functies. De bedieningselementen zijn overzichtelijk en ergonomisch geplaatst en direct verbonden met een functie. Afhankelijk van de uitrusting kunnen verschillende aantallen functies worden bediend. Aan tractorzijde zijn alleen een enkelwerkend hydrauliekventiel en een drukloze terugloop nodig. Load-Sensing is optioneel mogelijk.



ISOBUS-terminal CCI 50

De ISOBUS-terminal CCI 50 met 5.6"-touchscreen, 12 functietoetsen en een scrollwiel is geschikt voor fabrikantonafhankelijk gebruik. De terminal kan worden uitgebreid met een Task-Controller ten behoeve van opdrachtmanagement en documentatie en de automatische deelbreedteschakeling Section Control.



ISOBUS-terminal CCI 800

Met het 8"-display biedt de CCI 800 het optimale formaat om te kunnen focussen op een toepassing. Multi-Touch in combinatie met de innovatieve menunavigatie biedt een gemakkelijke bediening op smartphone-niveau. Aanvullend kunnen functies worden geïntegreerd, zoals Task-Controller en Section Control. Een verbinding met agrirouter is ook mogelijk. Voor meer comfort kunnen ook camera's naast de bedieningsinterface worden weergegeven.

ISOBUS-comfortbediening

Grote gebruikersvriendelijkheid en hoog bedieningscomfort met de optionele ISOBUS-bediening. Ook onervaren bestuurders begrijpen de bediening direct door de intuïtieve bedieningsinterface met de voor zichzelf sprekende grafieken en pictogrammen. In de ISOBUS-software zijn een laadteller en de toerentalbewaking standaard inbegrepen. Dankzij de AEF-gecertificeerde software kan het voertuig worden bediend via iedere willekeurige ISOBUS-terminal. Bij een tractor met een ISOBUS-compatibele terminal is geen extra terminal in de cabine nodig. Zo heeft de bestuurder vrij zicht naar alle kanten, wat leidt tot een hogere verkeersveiligheid en een beter overzicht op het veld.

Aanvullende AUX-N-bedieningsapparaten, zoals de multifunctionele hendel CCI A3, zijn optioneel verkrijgbaar, evenals de verbinding met de Task-Controller TC (werkstatus, documentatie, plaats specifieke regeling van de afgifte (VRC), Section Control (SC), etc.). Aan tractorzijde zijn alleen een enkelwerkend hydrauliekventiel en een drukloze terugloop nodig. Load-Sensing is optioneel mogelijk.



ISOBUS-terminal CCI 1200

De CCI 1200 is een ISOBUS-terminal met 12.1"-display en intuïtieve Multi-Touch-bediening op smartphone-niveau. De grote terminal biedt veel ruimte voor de gelijktijdige weergave van meerdere app-toepassingen. Bovendien kunnen met deze terminal twee ISOBUS-machines tegelijkertijd weergegeven en parallel bediend worden. Apps voor automatische deelbreedteschakeling en variabele afgifte zorgen voor een nauwkeurige toepassing. Bovendien is de CCI 1200 "ready for agrirouter" en kan deze fabrikantonafhankelijk worden gebruikt.

Exacte documentatie

De voor de M/TSW 2120 E optionele weeginrichting, bestaande uit weegstaven tussen as en opbouw en het K80 meetrekoog, maakt de exacte controle mogelijk van de laadvermogen, gestrooide totale massa en afgiftehoeveelheid. De weeginrichting overtuigt door maximale meetnauwkeurigheid. Het laadvermogen wordt weergegeven op een afzonderlijke weegterminal of optioneel via ISOBUS.



Goed zichtbaar

In aanvulling op de vereiste verlichting zijn voor het verhogen van de veiligheid en comfort optioneel meer verlichtingsvarianten verkrijgbaar, bijvoorbeeld LED-werklampen op de voorwand of de strooiwerkkap.



Registratie in heel Europa

Standaard wordt de M/TSW 2120 E/T gecertificeerd met volledige EU-typegoedkeuring volgens de officiële verordening. De COC-documenten (Certificate of Conformity) zijn ook inbegrepen. Vooral bij de wederverkoop binnen de EU is de typegoedkeuring gunstig, omdat er geen nationale individuele goedkeuring voor de registratie hoeft te worden verleend.



Technische gegevens

Stalmeststrooiers

Maten en gewichten		M 1080 SW	M 2120 SX E	M 2120 SXT
Onderstel		Eenasser	Eenasser	Tandem
Toegest. totaalgewicht	kg	8.000	8.000 – 12.000	
Eigen gewicht*	kg	2.235	4.020	4.680
Laadvermogen*	kg	5.765	3.980 – 7.980	3.320 – 7.320
Brugmaten				
Lengte	mm	4.200	4.900	
Breedte	mm	1.800	1.800	
Hoogte	mm	570	1.070	
Voertuigafmetingen				
Lengte	mm	6.200	7.350	
Breedte zonder banden	mm	2.070	2.150	
Hoogte*	mm	2.830	3.335	
Overlaadhoogte**	mm	1.900	2.400	2.430
Laadvolume*	m ³	6,80	9,10	
Vermogensbehoefte	kW / pk	51 – 88 / 70 – 120	66 – 103 / 90 – 140	

Universeelstrooiers

Maten en gewichten		TSW 2120 E	TSW 2120 T
Onderstel		Eenasser	Tandem
Toegest. totaalgewicht	kg	8.000 – 12.000	
Eigen gewicht*	kg	4.420	5.080
Laadvermogen*	kg	3.580 – 7.580	2.920 – 6.920
Brugmaten			
Lengte	mm	4.900	
Breedte	mm	1.800	
Hoogte	mm	1.070	
Voertuigafmetingen			
Lengte	mm	7.640	
Breedte zonder banden	mm	2.320	
Hoogte	mm	3.335	
Overlaadhoogte**	mm	2.400	2.430
Laadvolume*	m ³	9,10	
Vermogensbehoefte	kW / pk	74 – 118 / 100 – 160	

* afhankelijk van de uitrusting

** referentiewiel Vredestein 620/40 R22.5

Optioneel:

- ALR - automatische lastafhankelijke rem (M/TSW 2120 T)
- Jost steunvoet (M/TSW 2120)
- Spatborden
- Opzetschotten
- Strooiwerk met cardanaandrijving (TSW)
- Toerentalbewaking
- Grensstrooi-inrichting (TSW)
- ISOBUS-bediening (M/TSW 2120)
- Centrale smeerinstallatie (M/TSW 2120)
- LED-werklampen
- Diverse verlichtingsvarianten
- Diverse soorten banden
- Weeginrichting (M/TSW 2120 E)
- Camerasysteem

Wijziging van de afmetingen, gewichten en technische gegevens voorbehouden. De afmetingen en gewichten komen niet noodzakelijkerwijs overeen met de standaarduitvoering en zijn niet-bindend. Afbeeldingen kunnen aanvullende uitrusting bevatten.

Ons productprogramma biedt voor elk bedrijf en elk gebruik het juiste type.

- ▶ Stalmeststrooiers
- ▶ Universeelstrooiers
- ▶ Opraapwagens
- ▶ Silagewagens
- ▶ Wisselsystemen
- ▶ Graanoverlaadwagens
- ▶ Bietenoverlaadwagens
- ▶ Opbouwen voor zelfrijders

BERGMANN

...die Spezialisten

**Ludwig Bergmann
International Sales GmbH**

Hauptstraße 64 - 66
49424 Goldenstedt / Germany
Tel. +49 (0) 44 44 - 20 08-0
Fax +49 (0) 44 44 - 20 08 88
info@l-bergmann.de

www.bergmann-goldenstedt.de



Member of
BERGMANN
GROUP