

M 1080 SW | M/TSW 2120 E/T
Přípustná celková hmotnost od 8 000 do 12 000 kg

BERGMANN

...die Spezialisten

Rozmetadla hnoje / univerzální rozmetadla

Silná řada pro efektivní používání





**Vyzrálá kvalita:
„Made in Goldenstedt“**



BERGMANN, úspěšný středně velký rodinný podnik ve třetí generaci, je již více než 125 let pevně spojen s hospodářskou oblastí Goldenstedt a jejími lidmi.

Závazky vyplývající z tradic a inovační síla určují naše jednání. Naše nejmodernější výrobky pro rozmetání, sklizeň píce, sklizňovou a dopravní logistiku splňují nejvyšší kvalitativní standardy a jsou dennodenně nasazovány na celém světě.

Jako velmi silný a spolehlivý partner zemědělství vyvíjíme a vyrábíme přímo v sídle společnosti zemědělskou techniku pro praktické nasazení, přinášející užitek našim zákazníkům. Naše firemní filozofie, náš požadavek a náš závazek zní:

Kvalita „Made in Goldenstedt“



Rozmetadla hnoje a univerzální rozmetadla s přípustnou celkovou hmotností do 12 000 kg

Společnost BERGMANN vždy realizovala progresivní nápady a byla hnacím motorem pro důležitý vývoj. Pomocí moderních rozmetadel hnoje a univerzálních rozmetadel se kvalitně rozmetané materiály, jako je kompost, organické kaly z čistíren odpadních vod, vápno a všechny druhy hnoje produkovaného skotem a drůbeží, rozmetají na velké plochy způsobem šetrným k životnímu prostředí. I v náročných podmínkách pracují rozmetadla hnoje a univerzální rozmetadla BERGMANN vždy spolehlivě. Důkazem vysokého standardu rozmetadel BERGMANN je rovněž ocenění za funkčnost a kvalitu s vynikající přesností rozmetání.

Rozmetadla hnoje a univerzální rozmetadla BERGMANN se používají všude tam, kde jsou potřeba obzvláště náročné rozmetací práce. Všechna vozidla je možné vybavit různými rozmetacími ústrojími v závislosti na rozmetaném materiálu a způsobu rozložení. Je možné aplikovat dávky od 1 do 50 t/ha. Široká nabídka volitelného vybavení a doplňků umožňuje optimální přizpůsobení požadavkům zákazníka.



Rozmetadlo hnoje M 1080 SW

Přehled hlavních výhod

Ovládání hydraulických funkcí:
- Řídicí jednotky traktoru (sériově)
- E-řízení Light (volitelně)

Vysokou provozní spolehlivost zajišťují **automatické napínáky řetězů**, které jsou dobře viditelné z místa řidiče a jednoduše nastavitelné. Velká údržbová klapka pro pohodlné čištění a údržbu podlahového dopravníku.

Šroubovaná tažná oj pro **horní připojení** se stabilním opěrným kolem.

VIDEO



Podlahový dopravník s hydraulickým pohonem se dvěma řetězy, z nichž každý má lomové zatížení 15 t, pro maximální provozní spolehlivost a funkci reverzace. **Šroubované lišty dopravníku** pro snadnou výměnu.

Průběžné hnací ústrojí pro maximální provozní spolehlivost. Kloubový hřídel s vačkovou spínací spojkou chrání traktor a rozmetadlo před přetížením.

Stabilní, samonosná, široká celoocelová vana o šířce **1 800 mm** pro **maximální užitečné zatížení** a **minimální dobu čištění a údržby**.

Rozmetací ústrojí (průchod 1 300 mm) se **čtyřmi vertikálními válci** a šroubovanými prsty z ploché oceli pro co nejjemnější rozměňování rozmetaného materiálu. Hydraulicky sklopný kryt rozmetacího ústrojí, který chrání rozmetací ústrojí a zabraňuje ztrátám materiálu během jízdy po silnici.

Kónická celoocelová vana zabraňuje ucpávání rozmetaného materiálu před rozmetacím ústrojím pro maximální provozní spolehlivost, rovnoměrné aplikační dávky a nižší potřebný výkon.

Sériová **nájezdová brzda s automatickým zpětným chodem** (25 km/h). Volitelná vzduchová brzda a balíček 40 km/h se vzduchovou brzdou.

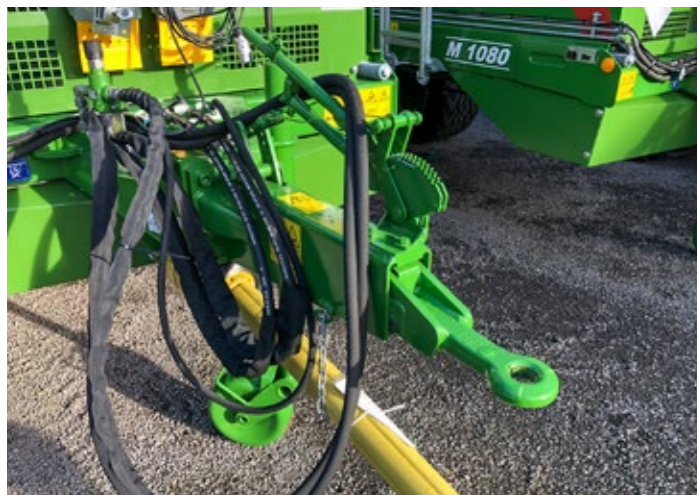
Jednonápravový podvozek s rozchodem kol 1 800 mm. Široká škála pneumatik až do rozměru 710/35 R22.5 pro **vysokou míru ochrany půdy**.



BERGMANN

Rozmetadlo hnoje M 1080 SW

Jednoosý | 8 000 kg



Snadné připojení

Model M 1080 SW je sériově vybaven šroubovanou tažnou ojí s horním připojením a nájezdovou brzdou s automatickým zpětným chodem. Štíhlá konstrukce tažné oje zajišťuje velmi dobrou obratnost. Volitelně je k dispozici vzduchová brzda s ručním regulátorem.



Vždy je instalované tažné oko o průměru 40 mm. Hydraulické hadice jsou úhledně zavěšeny v hadicové skříni a jsou tak chráněny před znečištěním.



Pohodlné odstavení

Model M 1080 SW je vybaven stabilním opěrným kolem s ruční klikou, a proto jej lze bezpečně odstavit.



Robustní podvozek

Model M 1080 SW je vybaven stabilním, šroubovaným, neodpruženým podvozkem s nájezdovou brzdou s automatickým zpětným chodem. Náprava má sériově čtvercový nosník 80 mm a rozchod kol 1 800 mm. Na přání je k dispozici vzduchová brzda v kombinaci se zesílenou nápravou. Náprava má průřez 100 x 100 mm a rozchod kol 1 900 mm. V kombinaci se vzduchovým brzdovým systémem je možné schválení pro rychlost 40 km/h.



Velká rozmanitost

K dispozici je široká škála pneumatik o rozměrech od 550/45-22.5 až po 710/35 R22.5. Ve spojení s pneumatikami zajišťuje podvozek pohodlné a plynulé jízdní vlastnosti na poli i na silnici. Pozinkované blatníky jsou volitelné a vyžadují se u schválení pro rychlost 40 km/h ve spojení se schválením TUV.



Kónická celocelová vana

Celosvařená, samonosná, celocelová vana kónického tvaru spolehlivě zabraňuje hromadění rozmetaného materiálu před rozmetacím ústrojím, zajišťuje rovnoměrné aplikační dávky a snižuje nárok na výkon pohonu podlahového dopravníku. Má dlouhou životnost a umožňuje maximální užitečné zatížení. Díky otevřené konstrukci bez spodního rámu lze rozmetadlo rychle a snadno očistit, což zkracuje dobu čištění a údržby.

Optimální výhled

Do čelní stěny karoserie jsou integrována kontrolní okna, která řidiči umožňují optimální výhled na podlahový dopravník. Sériová mříž proti odlétávajícímu kamení umožňuje řidiči dobrý výhled do ložného prostoru a chrání řidiče před materiálem vymrštěným dopředu.



Nenáročná údržba

Podlahový dopravník je snadno přístupný pro čištění a údržbu díky velkoryse dimenzovanému údržbovému krytu.



Snadný výstup

Vpravo ve směru jízdy je instalován žebřík, který umožňuje kontrolu nastavby také shora. Sklápěcí žebřík umožňuje při jízdě po poli vždy maximální světlostou výšku.



Větší ložný objem

Boční strany jsou chráněny před poškozením sériovými stíracími lištami z recyklovaného plastu. Pro zvýšení ložného objemu jsou k dispozici 400 mm vysoké nástavce bočnic. Ty lze namontovat buď jen vlevo, jen vpravo, nebo na obě strany.



Robustní a odolné proti opotřebení

Podlahový dopravník je vyrobený z oceli a dvou článkových ocelových řetězů (každý 11 x 31 mm, lomové zatížení 15 t na řetěz) s lištami podlahového dopravníku. Lišty se pohybují na samostatných opotřebitelných kolejničích a jsou přišroubované. V případě potřeby je lze snadno vyměnit.



Spolehlivé a výkonné

Řetězy jsou uloženy velmi hluboko v řetězových pastorcích na posuvném hřídeli vzadu. Integrované srovnávače vpředu a vzadu spolehlivě zabraňují přeskokování řetězů.

Pohodlné napínání řetězů

Díky automatickému napínacímu zařízení je zajištěno konstantní napnutí řetězů podlahového dopravníku a je dosaženo vysokého stupně bezpečnosti a plynulého chodu. Automatické napínací zařízení se dvěma napínacími stanicemi je dobře viditelné z místa řidiče. Nastavení lze pohodlně provést zvenčí.



Výkonný pohon

Podlahový dopravník je poháněn hydraulicky prostřednictvím řídicích jednotek traktoru. Volitelně je možná plynulá regulace rychlosti podlahového dopravníku pomocí regulačního ventilu průtoku nebo E-řízení Light. Velkoryse dimenzovaná převodovka s čelními koly zajišťuje optimální přenos výkonu.



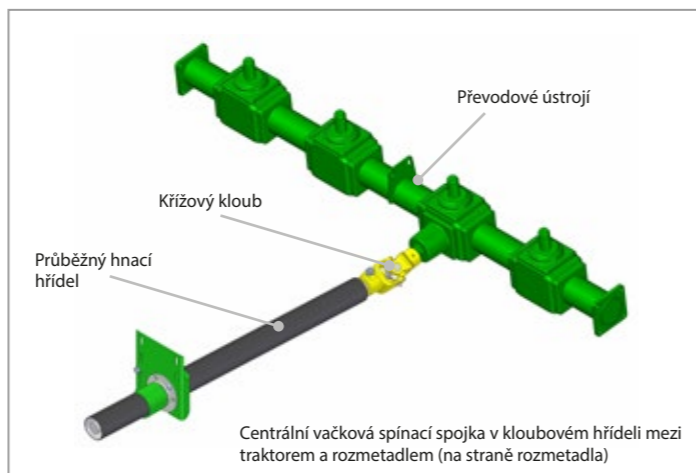
Hnací ústrojí s nízkými nároky na údržbu

Sériově je součástí dodávky kloubový hřídel s vačkovou spínací spojkou. Volitelný širokouhý kloubový hřídel umožňuje spolehlivý přenos výkonu i při zatáčení a zajišťuje plynulý chod. Vysoce odolné hnací ústrojí je namontováno průběžně a bez kolíků apod. a má centrální ochranu. Náročnost údržby je proto velmi nízká.



Dlouhá životnost

Pohon rozmetacího ústrojí je vybaven velkoryse dimenzovanými převodovkami pro dlouhou dobu provozu.



Nejlepší kvalita rozmetání

Rozmetací ústrojí M 1080 SW je vybaveno čtyřmi vertikálními válci a má průchod 1 300 mm. Na frézovacích válcích jsou namontované šroubované prsty z ploché oceli pro optimální rozměňování rozmetaného materiálu.



Čisté silnice

Sériový, hydraulicky sklápěcí kryt rozmetacího ústrojí chrání rozmetací ústrojí a zabraňuje ztrátám materiálu při jízdě po silnici.



Dobrá viditelnost

Kromě povinného osvětlení jsou volitelně k dispozici další varianty osvětlení, které zvyšují bezpečnost a usnadňují práci.

Rozmetadla hnoje / univerzální rozmetadla M/TSW 2120 E/T

Přehled hlavních výhod

Ovládání hydraulických funkcí:

- Řídicí jednotky traktoru (sériově)
- E-řízení Light (volitelně)
- PILOTBOX (volitelně)
- ISOBUS (volitelně)

Horní připojení (sériově) nebo dolní připojení (volitelně) pro ještě větší komfort při jízdě.

Sériově s mechanickým odpružením oje.

Na přání horní připojení s nájezdovou brzdou a automatickým zpětným chodem.

Vysokou provozní spolehlivost zajišťují **automatické napínáky řetězů**, které jsou dobře viditelné z místa řidiče a jednoduše nastavitelné.

Snadné mazání řetězů podlahového dopravníku pomocí mazací lišty na boku nástavby.

Stabilní, samonosná, celooceťová vana **pro maximální užitečné zatížení a minimální dobu čištění a údržby**.

M/TSW 2120 E volitelně s mechanickým vážicím zařízením.

Kónická celooceťová vana zabraňující ucpávání rozmetaného materiálu před rozmetacím ústrojím pro maximální provozní spolehlivost, rovnoměrné aplikační dávky a nižší potřebný výkon.

TSW 2120 E/T:

- Frézovací ústrojí (průchod 1 400 mm) se dvěma horizontálními válci a řetězovým pohonem (sériově), **volitelně kardanový pohon**.
- **Šroubované dvojité prsty** pro nejjemnější rozměňování rozmetaného materiálu.
- Talířové rozmetací ústrojí se dvěma talíři (ø 900 mm, každý se čtyřmi rozmetacími lopatkami) pro **přesné rozložení všech rozmetaných materiálů**

M 2120 E/T:

- Rozmetací ústrojí (průchod 1 400 mm) se **čtyřmi vertikálními válci a šroubovanými dvojitými prsty** pro co nejjemnější rozměňování rozmetaného materiálu.
- Hydraulicky sklopný kryt rozmetacího ústrojí, který chrání rozmetací ústrojí a zabraňuje ztrátám materiálu během jízdy po silnici.

Robustní jedonápravový podvozek (M/TSW 2120 E), resp. kyvný tandemový agregát (M/TSW 2120 T) od ADR s rozchodem kol 1 900 mm pro náročné provozní podmínky.

Široké pneumatiky až do rozměru 750/45 R22.5 (M/TSW 2120 E) nebo 710/35 R22.5 (M/TSW 2120 T) pro **vysokou míru ochrany půdy**. Sériově zakrytí náprav na tandemovém podvozku pro **snadné čištění**.

Podlahový dopravník s hydraulickým pohonem se čtyřmi řetězy, z nichž každý má lomové zatížení 25 t, pro maximální provozní spolehlivost a funkci reverzace. **Šroubované unášecí lišty** pro snadnou výměnu.

Sériově se vzduchovou brzdou, M/TSW 2120 T navíc s regulátorem ALB pro maximální bezpečnost v silniční dopravě. **Schválení typu EU (COC) sériově**, takže pro registraci není nutné žádné individuální národní schválení.

Průběžné hnací ústrojí pro maximální provozní spolehlivost. Ochrana rozdělovací převodovky centrálně instalovanou vačkovou spínací spojkou.

VIDEO





BERGMANN Rozmetadla hnoje / univerzální rozmetadla M/TSW 2120 E/T

Jednoosé / tandem | 8 000–12 000 kg



Snadné připojení

Modely M/TSW 2120 E/T jsou sériově vybaveny mechanicky odpruženým horním připojením. Pro větší jízdní komfort je na přání k dispozici mechanicky odpružené dolní připojení. Nízký tažný bod usnadňuje rozjezd při vysokém zatížení. Štíhlá konstrukce tažné oje zajišťuje velmi dobrou obratnost.



Můžete si vybrat mezi různými tažnými oky pro připojení. Volitelné připojení pomocí tažné koule nabízí maximální jízdní komfort při nejnižším opotřebení. Hydraulické hadice jsou úhledně zavěšené v hadicové skříni a jsou tak chráněny před znečištěním.



Pohodlné odstavení

Opěrná noha s ruční klikou usnadňuje připojení a odpojení vozidla. Volitelně je k dispozici opěrný zvedák Jost se svislým zatížením závěsu 10 t a dvourychlostní převodovkou pro ještě rychlejší připojení a odpojení s minimální námahou. Pro větší pohodlí lze zvolit také hydraulickou opěrnou nohu.



Robustní podvozek – jednoosý

Jednonápravové rozmetadlo je vybaveno stabilním, šroubovaným a neodpruženým podvozkem se vzduchovou brzdou. Náprava má sériově čtvercový nosník 100 mm a rozchod kol 1 900 mm – na přání je k dispozici zesílená náprava s průřezem 130 mm. Ve spojení s pneumatikami zajišťuje podvozek pohodlné a plynulé jízdní vlastnosti na poli i na silnici. K dispozici je široká škála pneumatik o rozměrech od 550/45-22.5 až po 750/45 R22.5.



Robustní podvozek – tandem

Robustní šroubovaný tandemový podvozek je vybaven čtyřpružinovým kyvným agregátem, průřezem 100 × 100 mm a rozchodem kol 1 900 mm. Do sériové výbavy patří také vzduchová brzdová soustava s regulátorem ALB. Ve spojení s pneumatikami zajišťuje podvozek pohodlné a plynulé jízdní vlastnosti na poli i na silnici. K dispozici je široká škála pneumatik o rozměrech od 550/45-22.5 až po 710/35 R22.5.



Kónická celooceľová vana

Celosvařená, samonosná, celooceľová vana kónického tvaru spolehlivě zabraňuje hromadění rozmetaného materiálu před rozmetacím ústrojím, zajišťuje rovnoměrné aplikační dávky a snižuje nárok na výkon pohonu podlahového dopravníku. Má dlouhou životnost a umožňuje maximální užitečné zatížení. Díky otevřené konstrukci bez spodního rámu lze rozmetadlo rychle a snadno očistit, což zkracuje dobu čištění a údržby.

Optimální výhled

Do čelní stěny nástavby jsou integrována kontrolní okna, která řidiči umožňují optimální výhled do ložného prostoru (nahore) a na podlahový dopravník (dole). Podlahový dopravník je snadno přístupný pro čištění a údržbu díky velkoryse dimenzovanému údržbovému krytu. Sériová mříž proti odlétávajícímu kamení chrání řidiče před materiálem vymrštěným dopředu.



Nenáročná údržba

Podlahový dopravník se snadno udržuje díky sériově instalovanému centrálnímu mazacímu zásobníku se čtyřmi snadno přístupnými mazacími místy v přední části vozidla. V zadní části rozmetadla se nachází další mazací zásobník se třemi mazacími místy pro údržbu zadního hnacího hřídele.



Snadný výstup

Vpravo ve směru jízdy je instalován žebřík, který umožňuje kontrolu nástavby také shora. Výškově nastavitelný žebřík umožňuje při jízdě po poli vždy maximální světlostou výšku.



Větší ložný objem

Boční strany jsou chráněny před poškozením sériovými stíracími lištami z recyklovaného plastu. Pro zvýšení ložného objemu jsou k dispozici 250 mm vysoké nástavce bočnic. Ty lze namontovat buď jen vlevo, jen vpravo, nebo na obě strany.



Robustní a odolné proti opotřebení

Podlahový dopravník je vyrobený z oceli a čtyř poctivých článkových ocelových řetězů (každý 14 x 50 mm, lomové zatížení 25 t na řetěz) s lištami podlahového dopravníku. Lišty se pohybují na samostatných opotřebitelných kolejničích a jsou přišroubované. V případě potřeby je lze snadno vyměnit. Ve spodní části jsou otevřené, aby se rozmetaný materiál s dvojitým shrnovacím účinkem dostal k rozmetacímu ústrojí. Pro optimální odvádění rozmetaného materiálu se držáky lišt zalomí směrem dolů, aby byly lišty podlahového dopravníku spolehlivě taženy k zemi.



Spolehlivé a výkonné

Řetězy jsou uloženy velmi hluboko v řetězových pastorcích na posuvném hřídeli vzadu. Integrované srovnávače vpředu a vzadu spolehlivě zabraňují přeskokování řetězů.



Pohodlné napínání řetězů

Díky automatickému napínacímu zařízení je zajištěno konstantní napnutí řetězů podlahového dopravníku a je dosaženo vysokého stupně bezpečnosti a plynulého chodu. Automatické napínací zařízení se čtyřmi napínacími stanicemi je dobře viditelné z místa řidiče. Nastavení lze pohodlně provést zvenčí.



Výkonný pohon

Podlahový dopravník je poháněn hydraulicky prostřednictvím řídicích jednotek traktoru. Volitelně je možná plynulá regulace rychlosti podlahového dopravníku pomocí regulačního ventilu průtoku, E-řízení Light, PILOTBOX nebo ISOBUS. Velkoryse dimenzovaná převodovka s čelními koly zajišťuje optimální přenos výkonu. Při aplikaci vápna nebo vysoce přílnavých materiálů se doporučuje volitelná zesílená převodovka s čelními koly.

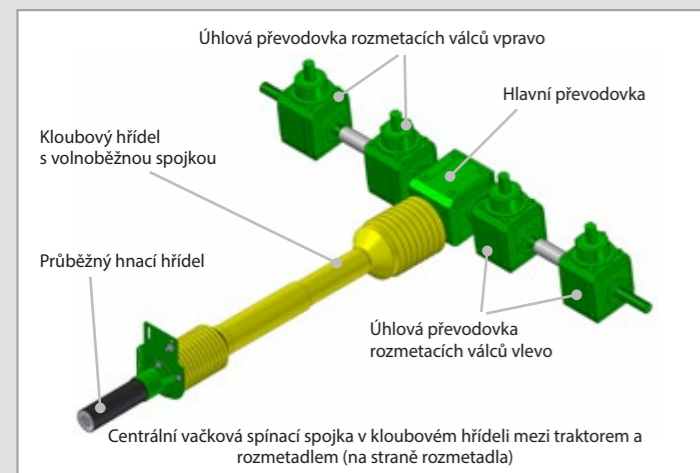


Hnací ústrojí s nízkými nároky na údržbu

Sériově je součástí dodávky kloubový hřídel s vačkovou spínací spojkou. Volitelný širokouhý kloubový hřídel umožňuje spolehlivý přenos výkonu i při zatáčení a zajišťuje plynulý chod. Vysoce odolné hnací ústrojí je namontováno průběžně a bez kolíků apod. a má centrální ochranu. Náročnost údržby je proto velmi nízká.



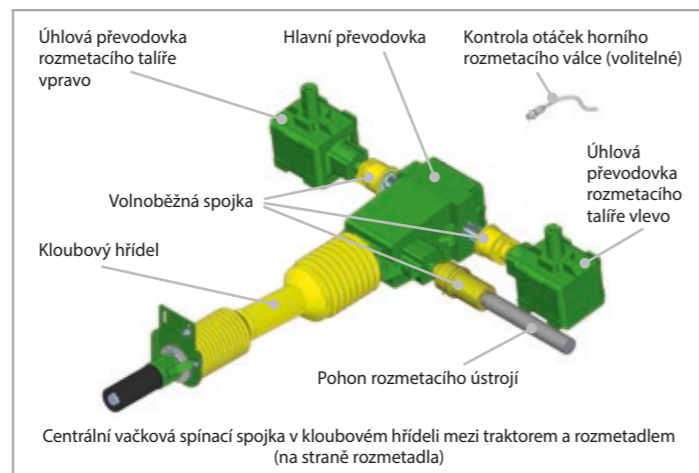
M 2120 SX E/T



Dlouhá životnost

Pohon rozmetacího ústrojí je vybaven centrálním jištěním a velkoryse dimenzovanými převodovkami pro dlouhou dobu provozu.

TSW 2120 E/T



Dlouhá životnost

Pohon rozmetacího ústrojí je vybaven centrálním jištěním a velkoryse dimenzovanými převodovkami pro dlouhou dobu provozu. Hnací ústrojí modelů TSW obsahuje před hlavní převodovkou a talířovými převody volnoběžné spojky. Ty zajišťují vysokou úroveň provozní spolehlivosti. Kontrola otáček horního rozmetacího válce je k dispozici jako volitelná dodatečná ochrana.

M 2120 SX E/T



Vysoká průchodnost

Modely M 2120 jsou vybaveny čtyřválcovým rozmetacím ústrojím s vertikálními, zesílenými rozmetacími válci. Rozmetací ústrojí má průchod 1 400 mm. Rozmetací válce jsou vybaveny šroubovanými dvojitými prsty pro jemné rozmělnění rozmetaného materiálu. Rozmetací ústrojí je vhodné pro aplikaci tuhého hnoje a pro vysokou dávku.



Maximální ochrana

Sériově, hydraulicky sklopný kryt rozmetacího ústrojí modelů M chrání rozmetací ústrojí a zabraňuje ztrátám materiálu při jízdě po silnici.

TSW 2120 E/T



Nejlepší kvalita rozmetání

Oba modely TSW 2120 jsou vybaveny zesíleným dvouválcovým rozmetacím ústrojím s horizontálními rozmetacími válci se šroubovanými dvojitými prsty z ploché oceli a talířovým rozmetacím ústrojím se dvěma rozmetacími talíři (každý o průměru 900 mm, každý se čtyřmi nastavitelnými rozmetacími lopatkami). Rozmetací ústrojí má průchod 1 400 mm. Volitelně je k dispozici zesílené talířové rozmetací ústrojí s rozmetacími lopatkami a vodicími plechy v kvalitě Hardox. Rozmetací ústrojí lze univerzálně použít k rozmetání celé řady materiálů, jako je tuhý hnůj, kompost, vápno a kaly z čistíren odpadních vod.



Přesné nastavení

Aby se zabránilo poškození krytu rozmetacího ústrojí, je tento kryt sériově kompletně obložen silnými PE deskami. U spodní části krytu rozmetacího ústrojí – spodního zadního víka – lze nastavit výšku průchodu a úhel sklonu. To slouží k optimálnímu nastavení dávkování rozmetaného materiálu na rozmetací talíře. Díky tomu je možné přesně aplikovat různé rozmetané materiály za různých podmínek. Pružinová pojistka slouží jako ochrana proti cizím tělesům.

Optimální přenos výkonu

Frézovací válce TSW 2120 jsou sériově poháněny válečkovými řetězy. Pružinové napínáky řetězů zajišťují optimální přenos výkonu a nízké opotřebení. Pro snadnější údržbu řetězového pohonu je na přání k dispozici automatické mazání hnacích řetězů.



Hladký chod, minimální údržba

Volitelný kardanový pohon frézovacích válců je pro tuto velikost rozmetadla jedinečný. Výhodou kardanového pohonu je jeho hladký chod, minimální nároky na údržbu a rovněž minimalizace následných nákladů díky delší životnosti.



Přesnost na okraji pole

Volitelně jsou pro modely TSW k dispozici hydraulicky přepínatelná zařízení pro hraniční rozmetání ve třech verzích: jednostranné levé, jednostranné pravé a oboustranné. Zařízení pro hraniční rozmetání umožňuje přesné rozmetání na okrajích pole a rovnoměrné hnojení až k okraji pole. Zabraňuje znečišťování silnic, cest a vodních toků.



Větší ovládací komfort

K dispozici je volitelný snímač, který rozpozná, zda je zařízení pro hraniční rozmetání zapnuté nebo vypnuté. Pokud je zařízení pro hraniční rozmetání spuštěné, sníží se automaticky rychlost podlahového dopravníku, aby se při menším pracovním záběru zachovala konstantní aplikační dávka. Tato funkce je možná pouze ve spojení s ovládním přes ISOBUS.



Optimalizované dávkování

Model M/TSW 2120 je sériově dodáván bez stavěcího hradítka. V horní části rozmetacího ústrojí modelu TSW 2120 je namontovaná ochrana proti stříkající vodě, která zabraňuje vymrštění rozmetaného materiálu frézovacími válci dopředu. Volitelně lze všechny modely této konstrukční řady vybavit stavěcím hradítkem s průchodem 1 400 mm včetně ukazatele výšky v čelní stěně. Umožňuje optimální dávkování rozmetaného materiálu. Přesnou polohu stavěcího hradítka lze pohodlně odečíst z mechanického ukazatele výšky s velkou stupnicí na čelní stěně rozmetadla.



Spolehlivé mazání

S volitelným centrálním mazacím zařízením probíhá mazání všech připojených mazacích míst automaticky ve stanovených intervalech. Tím se výrazně zkracuje čas potřebný k pravidelné údržbě rozmetadla uživatelem.

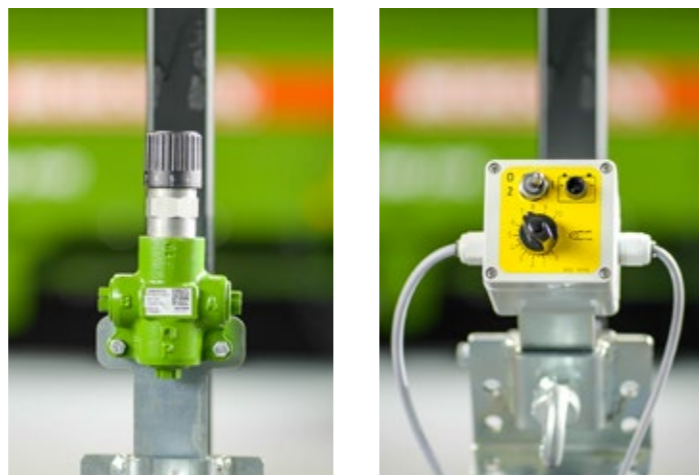


Snadné počítání

Pro účely dokumentace bez vybavení ISOBUS slouží volitelné počítadlo fůry. To zaznamenává a počítá aplikované fůry a zobrazuje je stisknutím tlačítka.

Ovládání pomocí řídicích jednotek

V rámci sériové výbavy se hydraulické funkce ovládají prostřednictvím řídicích jednotek traktoru. Volitelně lze rychlost podlahového dopravníku upravovat pomocí ručně nastavitelného regulačního ventilu průtoku nebo pomocí elektronického E-řízení Light.



Ovládání přes PILOTBOX

Volitelný PILOTBOX nabízí snadné ovládání hydraulických funkcí. Ovládací prvky jsou přehledně a ergonomicky uspořádané a přímo propojené s příslušnými funkcemi. V závislosti na výbavě lze ovládat různé množství funkcí. Na straně traktoru jsou potřebné pouze jednočinná řídicí jednotka a beztlaký vratný chod. Volitelně je možný systém Load Sensing.



Terminál ISOBUS CCI 50

Terminál ISOBUS CCI 50 s 5.6" dotykovou obrazovkou, 12 funkčními tlačítky a rolovacím kolečkem je vhodný pro použití nezávislé na výrobci. Terminál lze rozšířit o Task Controller pro účely správy zakázek a dokumentace a rovněž o automatické spínání částí záběru Section Control.



Terminál ISOBUS CCI 800

Terminál CCI 800 s 8" displejem má optimální velikost, která zaručuje soustředění se na aplikaci. Multidotykový displej v kombinaci s inovativní navigací v menu nabízí snadné ovládání na úrovni chytrého telefonu. Lze také integrovat funkce, jako je Task Controller a Section Control. Rovněž je možné propojení s platformou agrirouter. Pro větší pohodlí lze kamery zobrazovat také paralelně s uživatelským rozhraním.

Pohodlné ovládání přes ISOBUS

Velká uživatelská přívětivost a vysoký ovládací komfort díky volitelnému ovládání přes ISOBUS. Díky intuitivnímu uživatelskému rozhraní se srozumitelnou grafikou a piktogramy se v něm okamžitě zorientují i nezkušení řidiči. Software ISOBUS sériově obsahuje počítadlo řůr a kontrolu otáček. Díky softwaru s certifikací AEF lze vozidlo ovládat prostřednictvím libovolného terminálu ISOBUS. V případě traktoru s terminálem kompatibilním se standardem ISOBUS není v kabině nutný žádný další terminál. Řidič tak má volný výhled do všech stran, což zvyšuje bezpečnost silničního provozu a zlepšuje přehled o situaci na poli.

Další ovládací zařízení AUX-N, jako je multifunkční páka CCI A3, jsou k dispozici jako volitelné příslušenství, stejně jako připojení k Task Controller TC (stav práce, dokumentace, variabilní aplikace (VRC), Section Control (SC) atd.). Na straně traktoru jsou potřebné pouze jednočinná řídicí jednotka a beztlaký vratný chod. Volitelně je možný systém Load Sensing.



Terminál ISOBUS CCI 1200

CCI 1200 je terminál ISOBUS s 12.1" displejem a intuitivním multidotykovým ovládáním na úrovni chytrého telefonu. Tento velký terminál nabízí dost místa pro současné zobrazení několika aplikací. Umožňuje rovněž zobrazit dva stroje ISOBUS současně a provozovat je paralelně. Aplikace pro automatické spínání částí záběru a variabilní aplikaci zajišťují přesnost aplikace. Kromě toho je terminál CCI 1200 „ready for agrirouter“ a lze ho použít nezávisle na výrobci.

Přesná dokumentace

Vážicí zařízení, které je u modelu M/TSW 2120 E volitelné, sestává z vážících tenzometrů umístěných mezi nápravou a nástavbou a rovněž z měřicího tažného oka K80. Umožňuje přesnou kontrolu užitečného zatížení, celkové hmotnosti rozmetaného materiálu a aplikační dávky. Vyniká maximální přesností měření. Užitečné zatížení se zobrazuje na samostatném vážícím terminálu nebo volitelně přes ISOBUS.



Dobrá viditelnost

Kromě povinného osvětlení jsou volitelně k dispozici další varianty osvětlení, např. pracovní světlomety LED na čelní stěně nebo na krytu rozmetacího ústrojí, které zvyšují bezpečnost a usnadňují práci.



Celoevropské schválení

Model M/TSW 2120 E/T je sériově certifikovaný s úplným schválením typu EU podle úředního nařízení. Součástí je dokumentace COC (osvědčení o shodě). Schválení typu je výhodné zejména pro další prodej v rámci EU, protože k registraci není třeba vydávat individuální národní schválení.



Technická data

Rozmetadla hnoje

Rozměry a hmotnosti		M 1080 SW	M 2120 SX E	M 2120 SX T
Podvozek		Jednoosý	Jednoosý	Tandem
Přípustná celková hmotnost	kg	8 000	8 000–12 000	
Vlastní hmotnost*	kg	2 235	4 020	4 680
Užitečné zatížení*	kg	5 765	3 980–7 980	3 320–7 320
Rozměry nástavby				
Délka	mm	4 200	4 900	
Šířka	mm	1 800	1 800	
Výška	mm	570	1 070	
Rozměry vozidla				
Délka	mm	6 200	7 350	
Šířka bez pneumatik	mm	2 070	2 150	
Výška*	mm	2 830	3 335	
Překládací výška**	mm	1 900	2 400	2 430
Ložný objem*	m ³	6,80	9,10	
Potřebný výkon	kW/hp	51–88 / 70–120	66–103 / 90–140	

Univerzální rozmetadla

Rozměry a hmotnosti		TSW 2120 E	TSW 2120 T	
Podvozek		Jednoosý	Tandem	
Přípustná celková hmotnost	kg	8 000–12 000		
Vlastní hmotnost*	kg	4 420	5 080	
Užitečné zatížení*	kg	3 580–7 580	2 920–6 920	
Rozměry nástavby				
Délka	mm	4 900		
Šířka	mm	1 800		
Výška	mm	1 070		
Rozměry vozidla				
Délka	mm	7 640		
Šířka bez pneumatik	mm	2 320		
Výška	mm	3 335		
Překládací výška**	mm	2 400	2 430	
Ložný objem*	m ³	9,10		
Potřebný výkon	kW/hp	74–118 / 100–160		

* v závislosti na výbavě

** referenční kolo Vredestein 620/40 R22.5

Na přání:

- ALB – automatická brzda závislá na zatížení (M/TSW 2120 T)
- Opěrný zvedák Jost (M/TSW 2120)
- Blatníky
- Nástavce bočnic
- Rozmetací ústrojí s kardanovým pohonem (TSW)
- Kontrola otáček
- Zařízení pro hraniční rozmetání (TSW)
- Ovládání ISOBUS (M/TSW 2120)
- Centrální mazací zařízení (M/TSW 2120)
- Pracovní světlomety LED
- Různé varianty osvětlení
- Různé varianty pneumatik
- Vážicí zařízení (M/TSW 2120 E)
- Kamerový systém

Změny rozměrů, hmotností a technických údajů vyhrazeny. Rozměry a hmotnosti nemusí vždy odpovídat sériovému provedení a nejsou závazné. Obrázky mohou obsahovat přídatné vybavení.

Náš výrobní program nabízí každému podniku správné typy strojů pro každé nasazení.

- ▶ Rozmetadla hnoje
- ▶ Univerzální rozmetadla
- ▶ Sběrací vozy
- ▶ Vozy na dopravu řezanky
- ▶ Výměnné systémy
- ▶ Překládací vozy na obilí
- ▶ Překládací vozy na řepu
- ▶ Nástavby pro samochodné nosiče

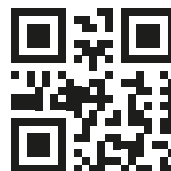
BERGMANN

...die Spezialisten



Oslavice 209
594 01 Oslavice

tel.: +420 602 694 450
bergmann@pal.cz · www.pal.cz



Member of

BERGMANN

GROUP