

M 1080 SW | M/TSW 2120 E/T
Dopuszczalna masa całkowita od 8 000 do
12 000 kg

BERGMANN

...die Spezialisten

Rozrzutniki obornika / rozrzutniki uniwersalne

Mocna seria do efektywnych zastosowań





*Dopracowana jakość:
„Made in Goldenstedt“*



BERGMANN to średniej wielkości przedsiębiorstwo rodzinne z powodzeniem prowadzone już przez trzecie pokolenie, od ponad 125 lat na stałe związane ze swoją siedzibą w Goldenstedt i jego mieszkańcami.

Siła tradycji i moc innowacji determinują nasze działanie. Nasze najnowocześniejsze produkty do rozrzucania i kultywacji użytków zielonych oraz do transportu zbiorów spełniają najwyższe standardy jakościowe i pracują codziennie na całym świecie.

Jako efektywny i niezawodny partner w rolnictwie projektujemy i produkujemy bezpośrednio w naszej firmie maszyny rolnicze dopasowane do praktycznych wymagań z korzyścią dla naszych klientów. Filozofia naszej firmy, nasze motto i zobowiązanie brzmią:

Jakość „Made in Goldenstedt“



Rozrzutniki obornika i rozrzutniki uniwersalne z dopuszczalną masą całkowitą do 12 000 kg

Firma BERGMANN zawsze realizowała postępowe idee i przyspieszała ważne rozwiązania technologiczne. Za pomocą nowoczesnych rozrzutników obornika i rozrzutników uniwersalnych rozprowadzane są precyzyjnie na dużych powierzchniach oraz w sposób nieszkodliwy dla środowiska naturalnego wysokiej jakości materiały, takie jak kompost, biologiczne osady ściekowe, wapno i wszystkie rodzaje obornika bydlęcego i drobiowego. Rozrzutniki obornika i rozrzutniki uniwersalne BERGMANN pracują niezawodnie również w trudnych warunkach. Odpowiednio do swojej wysokiej jakości rozrzutniki BERGMANN otrzymały najwyższe uznanie za funkcjonalność oraz jakość z wyróżniającą się precyzją rozrzucania.

Rozrzutniki obornika i rozrzutniki uniwersalne BERGMANN są stosowane wszędzie tam, gdzie konieczne są szczególnie wymagające prace związane z rozrzucaniem. W zależności od rodzaju materiału i sposobu rozprowadzania wszystkie pojazdy można wyposażyć w różnego rodzaju adaptery rozrzucające. Możliwe jest rozrzucanie ilości od 1 do 50 ton/ha. Duży wybór wyposażenia opcjonalnego oraz dodatków umożliwia optymalne dostosowanie do wymagań klienta.



Rozrzutnik obornika M 1080 SW

Najważniejsze cechy w skrócie

Obsługa funkcji hydraulicznych:

- urządzenia sterujące na ciągniku (seria)
- sterowanie elektroniczne Light (opcja)

Dobrze widoczne z fotela operatora, łatwo regulowane, **automatyczne napinacz łańcucha** dla wysokiego bezpieczeństwa pracy. Duża pokrywa rewizyjna dla łatwego czyszczenia i konserwacji podłogi transportowej.

Przykręcany dyszel do **zaczepu górnego** ze stabilnym kołem podporowym.

VIDEO



Hydraulicznie napędzana podłoga transportowa z dwoma łańcuchami, każdy o sile zrywającej 15 t, dla maksymalnego bezpieczeństwa pracy i funkcji ruchu wstecznego. **Przykręcone listwy zgarnikowe** dla łatwej wymiany.

Przelotowy ciąg napędowy dla maksymalnego bezpieczeństwa pracy. Wał przegubowy ze sprzęgłem wyłączalnym krzywkowym w celu ochrony ciągnika i rozrzutnika przed przeciążeniem.

Stabilna i samonośna, wykonana całkowicie ze stali wanna o szerokości **1 800 mm** dla zapewnienia **maksymalnej ładowności i minimalnych czasów czyszczenia i konserwacji.**

Adapter rozrzucający (wysokość przepustowa 1 300 mm) z **czterema pionowymi walcami i przykręconymi płaskimi stalowymi zębami** do bardzo dokładnego spulchniania rozrzuconego materiału. Hydraulicznie składana pokrywa adaptera rozrzucającego w celu ochrony adaptera rozrzucającego i uniknięcia strat materiału podczas jazdy po drogach.

Stożkowa wanna wykonana całkowicie ze stali, co zapobiega spiętrzeniu rozrzuconego materiału przed adapterem rozrzucającym, zapewniając maksymalne bezpieczeństwo pracy, równomierne rozrzucone ilości i mniejsze zapotrzebowanie na moc.

Seryjny **hamulec najazdowy z automatyką cofania** (25 km/h). Opcjonalny hamulec pneumatyczny i pakiet 40 km/h z hamulcem pneumatycznym.

Podwozie jednoosiowe z rozstawem kół 1 800 mm. Szeroka gama opon do 710/35 R22.5 dla **wysokiej ochrony gleby.**



Rozrzutnik obornika BERGMANN M 1080 SW

Jednoosiowe | 8 000 kg



Łatwe podłączenie

Model M 1080 SW jest seryjnie wyposażony w przykręcany dyszel w zaczepie górnym i hamulec najazdowy z automatyką cofania. Wąska konstrukcja dyszla zapewnia bardzo dużą zwrotność. Opcjonalnie dostępny jest hamulec pneumatyczny z regulatorem ręcznym.



Jako ucho dyszla zawsze instalowane jest standardowe ucho dyszla o średnicy 40 mm. Węże hydrauliczne są starannie zawieszane w stojaku na węże dla ochrony przed zabrudzeniem.



Wygodne odstawianie

Model M 1080 SW jest wyposażony w solidne koło podporowe z korbą, dzięki czemu można go bezpiecznie odstawić.



Wytrzymałe podwozie

Model M 1080 SW jest wyposażony w stabilne, przykręcane i nieresorowane podwozie z hamulcem najazdowym z automatyką cofania. Oś seryjnie posiada przekrój czworokątny mocowania belki osi 80 mm i rozstaw kół 1 800 mm. Opcjonalnie dostępny jest hamulec pneumatyczny w połączeniu ze wzmocnioną osią. Oś ma przekrój 100 x 100 mm i rozstaw kół 1 900 mm. W połączeniu z układem hamulca pneumatycznego możliwa jest homologacja do 40 km/h.



Duża różnorodność

Dostępna jest szeroka gama opon od 550/45-22.5 do 710/35 R22.5. W połączeniu z oponami podwozie zapewnia komfortowe i płynne prowadzenie zarówno na polu, jak i na drodze. Opcjonalnie dostępne są błotniki ocynkowane i są one wymagane do homologacji przy prędkości 40 km/h w połączeniu z dopuszczeniem TÜV.



Stożkowa wanna wykonana całkowicie ze stali

W pełni spawana, samonośna i stożkowa wanna wykonana całkowicie ze stali zapobiega spiętrzeniu rozrzuconego materiału przed adapterem rozrzucającym, zapewnia równomierne rozrzucone ilości i zmniejsza zapotrzebowanie na moc do napędu podłogi transportowej. Ma długą trwałość użytkową i zapewnia maksymalną ładowność. Dzięki otwartej konstrukcji bez ramy dolnej rozrzutnik można szybko i łatwo wyczyścić, co pozwala skrócić czas czyszczenia i konserwacji.

Optymalna widoczność

Okienka wbudowane w ścianę przednią nadwozia zapewniają kierowcy optymalny widok na podłogę transportową. Seryjna krata chroniąca przed kamieniami zapewnia kierowcy dobry widok na przestrzeń ładunkową i chroni kierowcę przed materiałem wyrzucanym do przodu.



Łatwa konserwacja

Podłoga transportowa jest łatwo dostępna do czyszczenia i konserwacji dzięki obszernej pokrywie konserwacyjnej.



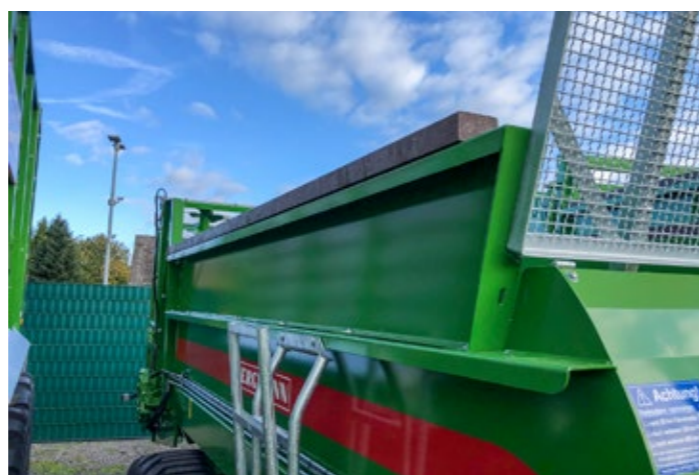
Prosta konstrukcja ułatwiająca wchodzenie

Po prawej stronie w kierunku jazdy jest zamontowana drabinka umożliwiająca kontrolę nadwozia również od góry. Składana drabinka zawsze zapewnia maksymalny prześwit przy robotach polowych.



Większa pojemność ładunkowa

Seryjne listwy zgarniające wykonane z tworzywa sztucznego pochodzącego z recyklingu chronią ściany boczne przed uszkodzeniami. Dla zwiększenia pojemności ładunkowej dostępne są panele boczne o wysokości 400 mm. Można je zamontować po lewej lub prawej stronie albo po obu stronach.



Wytrzymałość i niski poziom zużycia

Podłoga transportowa jest wykonana ze stali i składa się z dwóch okrągłych łańcuchów stalowych (każdy o wymiarach 11 x 31 mm i sile zrywającej 15 t/łańcuch) z listwami podłogi transportowej. Listwy poruszają się po oddzielnych szynach ścieralnych i są przykręcane. W razie potrzeby można je łatwo wymienić.



Niezawodność i wydajność

Łańcuchy leżą bardzo głęboko w gniazdach kół zębatych na wale posuwowym z tyłu. Zgarniacze zintegrowane z przodu i z tyłu niezawodnie zapobiegają przeskakiwaniu łańcuchów.



Komfortowe napinanie łańcuchów

Napinacz automatyczny zapewnia stałe napięcie łańcuchów podłogi transportowej oraz wysoki poziom bezpieczeństwa i płynną pracę. Napinacz automatyczny z dwiema stacjami naprężającymi jest dobrze widoczny z fotela kierowcy. Regulację można wygodnie przeprowadzić z zewnątrz.



Mocny napęd

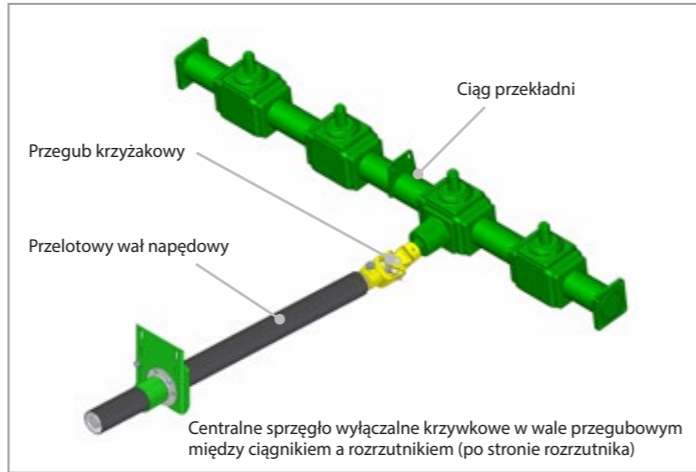
Napęd podłogi transportowej jest zapewniony hydraulicznie za pomocą urządzeń sterujących na ciągniku. Opcjonalnie możliwa jest bezstopniowa regulacja prędkości podłogi transportowej za pomocą regulatora przepływu lub układu sterowania elektronicznego Light. Duża przekładnia zębata czołowa zapewnia optymalne przeniesienie mocy.

Ciąg napędowy z niskimi wymaganiami konserwacyjnymi
Seryjnie dostępny jest wał przegubowy ze sprzęgłem wyłączalnym krzywkowym. Opcjonalny szerokokątny wał przegubowy umożliwia niezawodne przenoszenie mocy nawet podczas jazdy po łukach i zapewnia płynną pracę. Wytrzymały ciąg napędowy jest przelotowy, zamontowany bez kołków mocujących itp. i centralnie zabezpieczony. Pozwala to zminimalizować czynności konserwacyjne.



Długa trwałość użytkowa

Napęd adaptera rozrzucającego jest wyposażony w duże przekładnie dla zapewnienia długiego czasu stosowania.



Optymalna jakość rozrzutu

Adapter rozrzucający M 1080 SW jest wyposażony w cztery pionowe walce i ma wysokość przepustową 1 300 mm. Optymalne rozdrabnianie rozrzuconego materiału zapewniają przykręcane płaskie stalowe zęby na walcach frezowych.



Czyste drogi

Seryjna, hydraulicznie składana pokrywa adaptera rozrzucającego chroni adapter rozrzucający i zapobiega stratom materiału podczas jazdy po drogach.



Dobra widoczność

Oprócz wymaganego oświetlenia opcjonalnie dostępne są dodatkowe warianty oświetlenia dla większego bezpieczeństwa i łatwiejszego prowadzenia prac.

Rozrzutniki obornika / rozrzutniki uniwersalne M/TSW 2120 E/T

Najważniejsze cechy w skrócie

Obsługa funkcji hydraulicznych:

- urządzenia sterujące na ciągniku (seria)
- sterowanie elektroniczne Light (opcja)
- PILOTBOX (opcja)
- ISOBUS (opcja)

Zaczep górny (seria) lub **zaczep dolny** (opcja) dla jeszcze większego komfortu jazdy.

Seryjnie z mechanicznym resorowaniem dyszla.

Na życzenie zaczep górny z hamulcem najazdowym i automatyką cofania.

Dobrze widoczne z fotela operatora, łatwo regulowane, **automatyczne napinacze łańcucha** dla wysokiego bezpieczeństwa pracy.

Łatwe smarowanie łańcuchów podłogi transportowej za pomocą listwy smarowniczej z boku nadwozia.

Stabilna i samonośna, wykonana całkowicie ze stali wanna dla zapewnienia **maksymalnej ładowności i minimalnych czasów czyszczenia i konserwacji.**

M/TSW 2120 E opcjonalnie z mechanicznym urządzeniem ważącym.

Stożkowa wanna wykonana całkowicie ze stali, co zapobiega spiętrzeniu rozrzuconego materiału przed adapterem rozrzucającym, zapewniając maksymalne bezpieczeństwo pracy, równomierne rozrzucone ilości i mniejsze zapotrzebowanie na moc.

TSW 2120 E/T:

- adapter rozdrabniająca (wysokość przepustowa 1 400 mm) z dwoma poziomymi walcami i napędem łańcuchowym (seria), **opcjonalnym napędem kardana**
- **przykręcane podwójne zęby** do bardzo dokładnego spulchniania rozrzuconego materiału
- talerzowy adapter rozrzucający z dwoma talerzami (Ø 900 mm, po cztery łopatki rozrzucające) do **precyzyjnego rozdziału wszystkich materiałów rozrzuconych**

M 2120 E/T:

- adapter rozrzucający (wysokość przepustowa 1 400 mm) z **czterema pionowymi walcami i przykręconymi podwójnymi zębami** do bardzo dokładnego spulchniania rozrzuconego materiału
- hydraulicznie składana pokrywa adaptera rozrzucającego w celu ochrony adaptera rozrzucającego i uniknięcia strat materiału podczas jazdy po drogach

Wytrzymałe podwozie jednoosiowe (M/TSW 2120 E) lub zespół wahadłowy tandemowy (M/TSW 2120 T) firmy ADR z rozstawem kół 1 900 mm do trudnych warunków wykorzystania. Szerokie opony do 750/45 R22.5 (M/TSW 2120 E) lub 710/35 R22.5 (M/TSW 2120 T) zapewniające **wysoką ochronę gleby.** Seryjne przykrycie osi w podwoziu tandemowym zapewniające **łatwe czyszczenie.**

Przelotowy ciąg napędowy dla maksymalnego bezpieczeństwa pracy.

Zabezpieczenie przekładni rozdzielczej przez centralnie zamontowane sprzęgło wyłączalne krzywkowe.

Hydraulicznie nąędzana podłoga transportowa z czterema łańcuchami, każdy o sile zrywającej 25 t, dla maksymalnego bezpieczeństwa pracy i funkcji ruchu wstecznego. **Przykręcone listwy zgarniakowe** dla łatwej wymiany.

Seryjnie z hamulcem pneumatycznym, M/TSW 2120 T dodatkowo z regulatorem ALB dla maksymalnego bezpieczeństwa na drodze. **Seryjna homologacja UE (COC)**, dzięki czemu do rejestracji nie jest konieczne uzyskanie krajowej homologacji indywidualnej.

VIDEO





BERGMANN Rozrzutniki obornika / rozrzutniki uniwersalne M/TSW 2120 E/T

Jednoosiowe/tandem | 8 000 – 12 000 kg



Łatwe podłączenie

Modele M/TSW 2120 S/W są seryjnie wyposażone w mechanicznie resorowany zaczep górny. Aby zwiększyć komfort jazdy, jako wyposażenie opcjonalne dostępne jest mechanicznie resorowany zaczep dolny. Niski punkt ciągnięcia ułatwia rozruch przy dużych obciążeniach. Wąska konstrukcja dyszla zapewnia bardzo dużą zwrotność.



Istnieje możliwość wyboru różnego ucha dyszla do zaczepiania. Opcjonalny sprzęg kulowy zapewnia maksymalny komfort jazdy przy minimalnym zużyciu. Węże hydrauliczne są starannie zawieszane w stojaku na węże dla ochrony przed zabrudzeniem.



Wygodne odstawianie

Stopa podporowa z korbą ułatwia dołączanie i odłączanie pojazdu. Dla szybszego dołączania i odłączania przy niewielkim wysiłku opcjonalnie dostępna jest stopa podporowa Jost z naciskiem zaczepu 10 t i przekładnią dwubiegową. Dla większego komfortu można również wybrać hydrauliczną stopę podporową.



Wytrzymałe podwozie – jednoosiowe

Jednoosiowe są wyposażone w stabilne, przykręcane i nieresorowane podwozie z hamulcem pneumatycznym. Oś seryjnie posiada przekrój czworokątny mocowania belki osi 100 mm i rozstaw kół 1 900 mm – opcjonalnie dostępna jest wzmocniona oś o przekroju 130 mm. W połączeniu z oponami podwozie zapewnia komfortowe i płynne prowadzenie zarówno na polu, jak i na drodze. Dostępna jest szeroka gama opon od 550/45-22.5 do 750/45 R22.5.



Wytrzymałe podwozie – tandem

Wytrzymałe i przykręcane podwozie tandemowe jest wyposażone w 4-resorowy zespół wahadłowy, przekrój osi 100 x 100 mm i rozstaw kół 1 900 mm. Standardem jest również układ hamulca pneumatycznego z regulatorem ALB. W połączeniu z oponami podwozie zapewnia komfortowe i płynne prowadzenie zarówno na polu, jak i na drodze. Dostępna jest szeroka gama opon od 550/45-22.5 do 710/35 R22.5.



Stożkowa wanna wykonana całkowicie ze stali

W pełni spawana, samonośna i stożkowa wanna wykonana całkowicie ze stali zapobiega spiętrzeniu rozrzuconego materiału przed adapterem rozrzucającym, zapewnia równomierne rozrzucone ilości i zmniejsza zapotrzebowanie na moc do napędu podłogi transportowej. Ma długą trwałość użytkową i zapewnia maksymalną ładowność. Dzięki otwartej konstrukcji bez ramy dolnej rozrzutnik można szybko i łatwo wyczyścić, co pozwala skrócić czas czyszczenia i konserwacji.

Optymalna widoczność

Okienka wbudowane w ścianę przednią nadwozia zapewniają kierowcy optymalny widok na przestrzeń ładunkową (u góry) i podłogę transportową (u dołu). Podłoga transportowa jest łatwo dostępna do czyszczenia i konserwacji dzięki pokrywie konserwacyjnej. Seryjna krata chroniąca przed kamieniami zapewnia ochronę kierowcy przed materiałem wyrzucanym do przodu.



Łatwa konserwacja

Podłoga transportowa jest łatwa w konserwacji dzięki seryjnie montowanemu, centralnemu blokowi smarowniczemu z czterema łatwo dostępnymi punktami smarowania z przodu pojazdu. Z tyłu rozrzutnika znajduje się kolejny blok smarowniczy z trzema punktami smarowania do konserwacji tylnego wału napędowego.



Prosta konstrukcja ułatwiająca wchodzenie

Po prawej stronie w kierunku jazdy jest zamontowana drabinka umożliwiająca kontrolę nadwozia również od góry. Drabinka o regulowanej wysokości zawsze zapewnia maksymalny prześwit przy robotach polowych.



Większa pojemność ładunkowa

Seryjne listwy zgarniające wykonane z tworzywa sztucznego pochodzącego z recyklingu chronią ściany boczne przed uszkodzeniami. Dla zwiększenia pojemności ładunkowej dostępne są panele boczne o wysokości 250 mm. Można je zamontować po lewej lub prawej stronie albo po obu stronach.



Wytrzymałość i niski poziom zużycia

Podłoga transportowa jest wykonana ze stali i składa się z czterech solidnych okrągłych łańcuchów stalowych (każdy o wymiarach 14 x 50 mm i sile zrywającej 25 t/łańcuch) z listwami podłogi transportowej. Listwy poruszają się po oddzielnych szynach ścieralnych i są przykręcane. W razie potrzeby można je łatwo wymienić. Są one otwarte w dół, co umożliwia transport rozrzuconego materiału do adaptera rozrzucającego z podwójnym efektem zgarniania. Aby zapewnić optymalne zabieranie rozrzuconego materiału, uchwyty listew są wygięte w dół, dzięki czemu listwy podłogi transportowej są niezawodnie przyciągane do podłoża.



Niezawodność i wydajność

Łańcuchy leżą bardzo głęboko w gniazdach kół zębatach na wale posuwowym z tyłu. Zgarniacze zintegrowane z przodu i z tyłu niezawodnie zapobiegają przeskakiwaniu łańcuchów.



Komfortowe napinanie łańcuchów

Napinacz automatyczny zapewnia stałe napięcie łańcuchów podłogi transportowej oraz wysoki poziom bezpieczeństwa i płynną pracę. Napinacz automatyczny z czterema stacjami naprężającymi jest dobrze widoczny z fotela kierowcy. Regulację można wygodnie przeprowadzić z zewnątrz.



Mocny napęd

Napęd podłogi transportowej jest zapewniony hydraulicznie za pomocą urządzeń sterujących na ciągniku. Opcjonalnie możliwa jest bezstopniowa regulacja prędkości podłogi transportowej za pomocą regulatora przepływu, sterowania elektronicznego Light, PILOTBOX lub ISOBUS.

Duża przekładnia zębata czołowa zapewnia optymalne przeniesienie mocy. Opcjonalna, wzmocniona przekładnia zębata czołowa jest zalecana w przypadku rozrzucań wapna lub silnie przywierającego materiału.

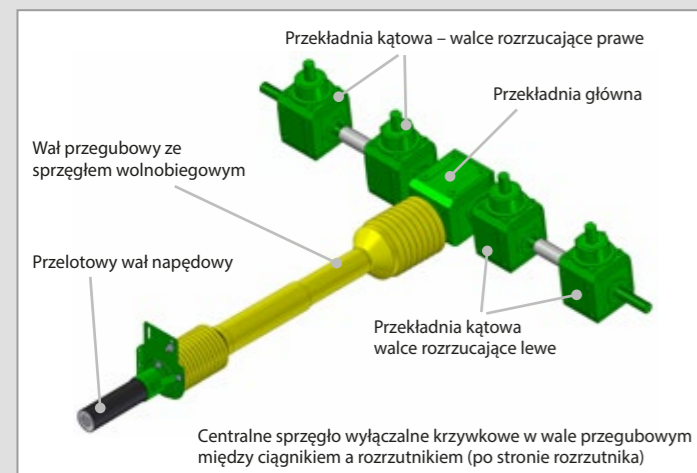


Ciąg napędowy z niskimi wymaganiami konserwacyjnymi

Seryjnie dostępny jest wał przegubowy ze sprzęgłem wyłączalnym krzywkowym. Opcjonalny szerokokątny wał przegubowy umożliwia niezawodne przenoszenie mocy nawet podczas jazdy po łukach i zapewnia płynną pracę. Wytrzymały ciąg napędowy jest przelotowy, zamontowany bez kołków mocujących itp. i centralnie zabezpieczony. Pozwala to zminimalizować czynności konserwacyjne.



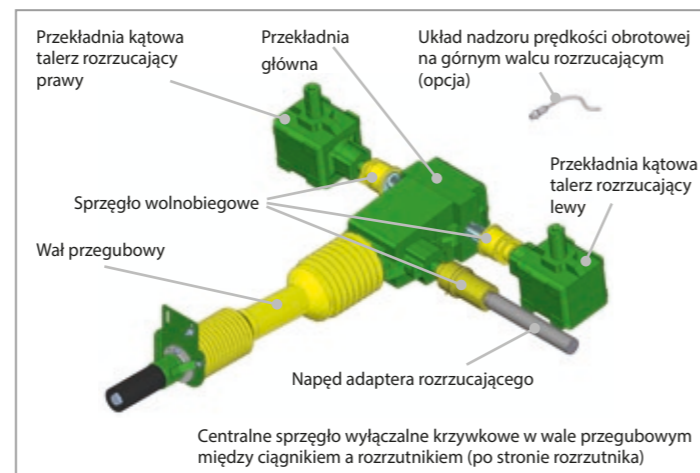
M 2120 SX E/T



Długa trwałość użytkowa

Napęd adaptera rozrzucającego jest wyposażony w zabezpieczenie centralne i duże przekładnie dla zapewnienia długiego czasu stosowania.

TSW 2120 E/T



Długa trwałość użytkowa

Napęd adaptera rozrzucającego jest wyposażony w zabezpieczenie centralne i duże przekładnie dla zapewnienia długiego czasu stosowania. Ciąg napędowy modeli TSW obejmuje sprzęgła wolnobiegowe przed przekładnią główną oraz przekładnie talerza. Zapewniają one wysoki poziom bezpieczeństwa pracy. Jako zabezpieczenie dodatkowe opcjonalnie dostępny jest układ nadzoru prędkości obrotowej na górnym walcu rozrzucającym.

M 2120 SX E/T



Wysoka przepustowość

Modele M 2120 są wyposażone w 4-walcowy adapter rozrzucający z pionowymi, wzmocnionymi walcami rozrzucającymi. Adapter rozrzucający ma wysokość przepustową 1 400 mm. Walce rozrzucające są wyposażone w przykręcane podwójne zęby do dokładnego spulchnienia rozrzucającego materiału. Adapter rozrzucający nadaje się do rozrzucań obornika stałego i pracy z wysoką przepustowością.

TSW 2120 E/T



Optymalna jakość rozrzutu

Oba modele TSW 2120 są wyposażone we wzmocniony 2-walcowy adapter rozrzucający z poziomymi walcami rozrzucającymi wyposażonymi w przykręcane podwójne zęby wykonane ze stali płaskiej oraz talerzowy adapter rozrzucający z dwoma talerzami rozrzucającymi (każdy o średnicy 900 mm, cztery regulowane łopatki rozrzucające na każdym talerzu). Adapter rozrzucający ma wysokość przepustową 1 400 mm. Opcjonalnie dostępny jest wzmocniony talerzowy adapter rozrzucający z łopatkami rozrzucającymi i blachami prowadzącymi w jakości Hardox. Adapter rozrzucający można stosować uniwersalnie do rozrzucań różnych materiałów, takich jak obornik stały, kompost, wapno i osad ściekowy.



Maksymalna ochrona

Seryjna, hydraulicznie składana pokrywa adaptera rozrzucającego w modelach M chroni adapter rozrzucający i zapobiega stratom materiału podczas jazdy po drogach.



Precyzyjne nastawienie

W celu uniknięcia uszkodzenia pokrywy adaptera rozrzucającego jest ona seryjnie w całości wyłożona wytrzymałymi płytami PE. Dolną część pokrywy adaptera rozrzucającego – dolną część kłapy tylnej – można regulować w zakresie wysokości przepustowej i kąta nachylenia. Zapewnia to optymalne ustawienie punktu podawania materiału rozrzucającego na tarczy rozrzucającej. W ten sposób można w różnych warunkach precyzyjnie rozprzodaczać różne materiały rozrzucające. Osłona sprężynowa chroni przed ciałami obcymi.

Optymalne przenoszenie mocy

Napęd walców frezowych w TSW 2120 następuje seryjnie za pośrednictwem łańcuchów rolkowych. Sprężynowe napinacze łańcuchów zapewniają optymalne przenoszenie mocy i niskie zużycie. Dla ułatwienia konserwacji napędu łańcuchowego dostępny jest na życzenie automatyczny układ smarowania łańcuchów napędowych.



Spokojna praca, minimalna konserwacja

Unikalną cechą tego rozmiaru rozrzutnika jest opcjonalny napęd kardana walców frezowych. Zaletą napędu kardana jest jego spokojna praca, minimalne nakłady na konserwację i minimalizacja kosztów następczych dzięki dłuższej trwałości użytkowej.



Precyzja na brzegu pola

Hydraulicznie przełączane ograniczniki rozrzutu są opcjonalnie dostępne dla modeli TSW w trzech wersjach: z jednej strony po lewej, z jednej strony po prawej i po obu stronach.

Ogranicznik rozrzutu umożliwia precyzyjne rozrzucanie na obrzeżach pola i równomierne nawożenie aż po obrzeże pola. Zapobiega to zabrudzeniu dróg, dojazdów i cieków wodnych.



Większy komfort obsługi

Opcjonalnie dostępny jest czujnik, który rozpoznaje włączenie lub wyłączenie ogranicznika rozrzutu. Jeśli ogranicznik rozrzutu jest opuszczony, prędkość podłogi transportowej automatycznie się zmniejsza w celu utrzymania rozrzuconej ilości na stałym poziomie przy mniejszej szerokości roboczej. Funkcja ta jest możliwa tylko w połączeniu z obsługą za pomocą ISOBUS.



Zoptymalizowane dozowanie

M/TSW 2120 nie posiada zasuw piętrzącej na wyposażeniu seryjnym. Ochrona przed rozpryskami jest zamontowana w górnej części adaptera rozrzucającego TSW 2120, aby zapobiec wyrzucaniu rozrzuconego materiału do przodu przez walce frezowe. Opcjonalnie dla wszystkich modeli z tego typoszeregu dostępna jest zasawa piętrząca z wysokością przepustową 1 400 mm i wskaźnikiem wysokości w ścianie przedniej. Umożliwia optymalne dozowanie rozrzuconego materiału. Dokładne położenie zasawy piętrzącej można łatwo odczytać za pomocą mechanicznego wskaźnika wysokości z dużą skalą na przedniej ścianie rozrzutnika.



Niezawodne smarowanie

Dzięki opcjonalnie dostępnemu układowi centralnego smarowania wszystkie podłączone punkty smarowania są automatycznie smarowane w określonych odstępach czasu. Pozwala to na znaczne skrócenie czasu potrzebnego na regularną konserwację rozrzutnika przez użytkownika.



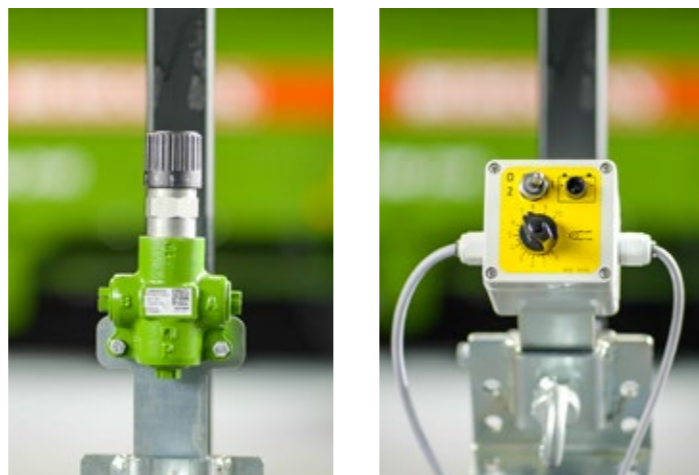
Łatwe liczenie

Do celów dokumentacji bez wyposażenia ISOBUS opcjonalny licznik transportów rejestruje i zlicza liczbę transportów oraz wyświetla je po naciśnięciu przycisku.



Obsługa za pomocą urządzeń sterujących

W wyposażeniu standardowym obsługa funkcji hydraulicznych odbywa się za pomocą urządzeń sterujących na ciągniku. Prędkość podłogi transportowej można opcjonalnie regulować za pomocą ręcznie regulowanego regulatora przepływu lub układu sterowania elektronicznego Light.



Obsługa za pomocą terminalu PILOTBOX

Opcjonalny terminal obsługowy PILOTBOX zapewnia prostą obsługę funkcji hydraulicznych. Elementy obsługowe są rozmieszczone w przejrzysty i ergonomiczny sposób i mają bezpośrednie powiązanie z daną funkcją. W zależności od wyposażenia można obsługiwać różną liczbę funkcji. Po stronie ciągnika potrzebne są tylko urządzenia sterujące jednostronnego działania i bezciśnieniowy powrót. Opcjonalnie dostępny jest Load Sensing.



Terminal ISOBUS CCI 50

Terminal ISOBUS CCI 50 z ekranem dotykowym 5.6", 12 przyciskami funkcyjnymi i kółkiem przewijania można stosować niezależnie od producenta. Terminal można rozszerzyć o Task Controller do celów zarządzania zleceniami i dokumentowania, jak również o automatyczne sterowanie sekcjami Section Control.



Terminal ISOBUS CCI 800

8-calowy wyświetlacz CCI 800 ma optymalną wielkość, dzięki czemu można się skupić na jednej aplikacji. Multi-touch w połączeniu z innowacyjnym menu nawigacyjnym oferuje łatwą obsługę na poziomie smartfona. Dodatkowo istnieje także możliwość integracji funkcji, takich jak Task Controller i Section Control. Możliwe jest również połączenie z agrirouterem. Dla zapewnienia większego komfortu równoległe z pulpitem obsługowym można również wyświetlać obrazy z kamer.

Komfortowa obsługa za pomocą ISOBUS

Prostota użytkowania i wysoki komfort obsługi dzięki opcjonalnej obsłudze za pomocą ISOBUS. Nawet niedoświadczeni kierowcy natychmiast się odnajdą dzięki intuicyjnemu interfejsowi użytkownika z dokładnie objaśnionymi grafikami i piktogramami. Oprogramowanie ISOBUS posiada w standardzie licznik transportów oraz układ nadzoru prędkości obrotowej. Dzięki oprogramowaniu z certyfikatem AEF pojazd można obsługiwać za pomocą dowolnego terminalu ISOBUS. W ciągniku z terminalem dostosowanym do ISOBUS nie jest wymagany dodatkowy terminal w kabinie. Dzięki temu kierowca ma dobry widok na wszystkie strony, co przekłada się na większe bezpieczeństwo na drodze i lepszy ogólny widok sytuacji na polu.

Dodatkowe urządzenia obsługowe AUX-N, takie jak dźwignia wielofunkcyjna CCI A3, są dostępne jako opcja, podobnie jak połączenie z Task Controller TC (status pracy, dokumentacja, rozrzuć specyficzne dla określonej części pola (VRC), Section Control (SC) itd.).

Po stronie ciągnika potrzebne są tylko urządzenia sterujące jednostronnego działania i bezciśnieniowy powrót. Opcjonalnie dostępny jest Load Sensing.



Terminal ISOBUS CCI 1200

CCI 1200 to terminal ISOBUS z wyświetlaczem 12.1" i intuicyjną obsługą wielodotykową na poziomie smartfona. Duży terminal oferuje dość miejsca na jednoczesne wyświetlanie kilku aplikacji. Ponadto zapewniona jest możliwość jednoczesnego wyświetlania dwóch maszyn ISOBUS i ich równoległej obsługi. Aplikacje do automatycznego przełączania na szerokość częściową i zmiennego rozrzuć zapewniają precyzyjną aplikację. Ponadto CCI 1200 jest „ready for agrirouter” i można go stosować niezależnie od producenta.

Dokładne dokumentowanie

Opcjonalne urządzenie ważące w M/TSW 2120 E, składające się z sensorów wagowych między osią a nadwoziem oraz ucha pomiarowego K80, umożliwia precyzyjną kontrolę załadowanej ilości, całkowitej rozrzuconej masy i rozrzuconej ilości. Zapewnia najwyższą dokładność pomiaru. Wyświetlenie informacji o załadowanej ilości odbywa się za pomocą oddzielnego terminalu wagowego lub opcjonalnie za pomocą ISOBUS.



Dobra widoczność

Oprócz wymaganego oświetlenia opcjonalnie dostępne są dodatkowe warianty oświetlenia, np. reflektor roboczy LED na ścianie przedniej i na pokrywie adaptera rozrzucającego dla większego bezpieczeństwa i łatwiejszego prowadzenia prac.



Homologacja ogólnoeuropejska

M/TSW 2120 E/T posiada w standardzie pełną homologację UE zgodnie z oficjalnym rozporządzeniem. Dołączone są dokumenty COC (Certificate of Conformity). Szczególnie w przypadku odsprzedaży na terenie UE homologacja ma tę zaletę, że do rejestracji nie jest konieczne uzyskanie krajowej homologacji indywidualnej.



Dane techniczne

Rozrzutniki obornika

Wymiary i ciężary		M 1080 SW	M 2120 SX E	M 2120 SX T	
Podwozie		Jednoosiowe	Jednoosiowe	Tandem	
Dop. masa całkowita		kg	8 000 – 12 000		
Masa własna*		kg	4 020	4 680	
Ładowność*		kg	3 980 – 7 980	3 320 – 7 320	
Wymiary skrzyni					
Długość		mm	4 200	4 900	
Szerokość		mm	1 800	1 800	
Wysokość		mm	570	1 070	
Wymiary pojazdu					
Długość		mm	6 200	7 350	
Szerokość bez opon		mm	2 070	2 150	
Wysokość*		mm	2 830	3 335	
Wysokość ładunkowa**		mm	1 900	2 400	2 430
Pojemność ładunkowa*		m ³	6,80	9,10	
Zapotrzebowanie mocy		kW / KM	51 – 88 / 70 – 120	66 – 103 / 90 – 140	

Rozrzutniki uniwersalne

Wymiary i ciężary		TSW 2120 E	TSW 2120 T	
Podwozie		Jednoosiowe	Tandem	
Dop. masa całkowita		kg	8 000 – 12 000	
Masa własna*		kg	4 420	5 080
Ładowność*		kg	3 580 – 7 580	2 920 – 6 920
Wymiary skrzyni				
Długość		mm	4 900	
Szerokość		mm	1 800	
Wysokość		mm	1 070	
Wymiary pojazdu				
Długość		mm	7 640	
Szerokość bez opon		mm	2 320	
Wysokość		mm	3 335	
Wysokość ładunkowa**		mm	2 400	2 430
Pojemność ładunkowa*		m ³	9,10	
Zapotrzebowanie mocy		kW / KM	74 – 118 / 100 – 160	

* zależnie od wyposażenia

** koło referencyjne Vredestein 620/40 R22.5

Opcjonalnie:

- ALB – automatyczny hamulec zależny od obciążenia (M/TSW 2120 T)
- stopa podporowa Jost (M/TSW 2120)
- błotniki
- panele boczne
- adapter rozrzucający z napędem kardana (TSW)
- układ nadzoru prędkości obrotowej
- ogranicznik rozrztu (TSW)
- obsługa ISOBUS (M/TSW 2120)
- układ centralnego smarowania (M/TSW 2120)
- reflektory robocze LED
- różne warianty oświetlenia
- różne warianty ogumienia
- urządzenie ważące (M/TSW 2120 E)
- system kamer

Zastrzeżenie: możliwość zmiany wymiarów, ciężarów i danych technicznych. Wymiary i ciężary nie muszą odpowiadać wersji seryjnej i są niewiążące. Ilustracje mogą zawierać wyposażenie dodatkowe.

Paleta naszych produktów oferuje właściwy typ dla każdego przedsiębiorstwa i każdego zastosowania.

- ▶ Rozrzutniki obornika
- ▶ Rozrzutniki uniwersalne
- ▶ Przyczepy samobierające
- ▶ Przyczepy objętościowe
- ▶ Systemy wymienne
- ▶ Przyczepy przeładowcze
- ▶ Przyczepy przeładowczo-
czyszczące do buraków
- ▶ Nadwozia maszyn
samobieźnych

BERGMANN

...die Spezialisten

**Ludwig Bergmann
International Sales GmbH**

Hauptstraße 64 - 66
49424 Goldenstedt / Germany
Tel. +49 (0) 44 44 - 20 08-0
Fax +49 (0) 44 44 - 20 08 88
info@l-bergmann.de

www.bergmann-goldenstedt.de



Member of

BERGMANN

GROUP