

M/TSW 5210 S/W | M/TSW 6240 S/W | M/TSW 7340 S
Dopuszczalna masa całkowita od 20 000 do 34 000 kg

BERGMANN

...die Spezialisten

Rozrzutniki obornika / rozrzutniki uniwersalne

Mocna seria do efektywnych zastosowań





*Dopracowana jakość:
„Made in Goldenstedt“*



BERGMANN to średniej wielkości przedsiębiorstwo rodzinne z powodzeniem prowadzone już przez trzecie pokolenie, od ponad 125 lat na stałe związane ze swoją siedzibą w Goldenstedt i jego mieszkańcami.

Siła tradycji i moc innowacji determinują nasze działanie. Nasze najnowocześniejsze produkty do rozrzucania i kultywacji użytków zielonych oraz do transportu zbiorów spełniają najwyższe standardy jakościowe i pracują codziennie na całym świecie.

Jako efektywny i niezawodny partner w rolnictwie projektujemy i produkujemy bezpośrednio w naszej firmie maszyny rolnicze dopasowane do praktycznych wymagań z korzyścią dla naszych klientów. Filozofia naszej firmy, nasze motto i zobowiązanie brzmią:

Jakość „Made in Goldenstedt“



Rozrzutniki obornika i rozrzutniki uniwersalne z dopuszczalną masą całkowitą od 22 000 kg do 34 000 kg

Firma BERGMANN zawsze realizowała postępowe idee i przyspieszała ważne rozwiązania technologiczne. Za pomocą nowoczesnych rozrzutników obornika i rozrzutników uniwersalnych rozprawiane są precyzyjnie na dużych powierzchniach oraz w sposób nieszkodliwy dla środowiska naturalnego wysokiej jakości materiały, takie jak kompost, biologiczne osady ściekowe, wapno i wszystkie rodzaje obornika bydlęcego i drobiowego. Rozrzutniki obornika i rozrzutniki uniwersalne BERGMANN pracują niezawodnie również w trudnych warunkach. Odpowiednio do swojej wysokiej jakości rozrzutniki BERGMANN otrzymały od Niemieckiego Towarzystwa Rolniczego DLG najwyższe uznanie za funkcjonalność oraz jakość z wyróżniającą się precyzją rozrzucania.

Rozrzutniki obornika i rozrzutniki uniwersalne BERGMANN są stosowane wszędzie tam, gdzie konieczne są szczególnie wymagające prace związane z rozrzucaniem. W zależności od rodzaju materiału i sposobu rozprawiania wszystkie pojazdy można wyposażyć w różnego rodzaju adaptory rozrzucające. Możliwe jest rozrzucanie ilości od 1 do 50 ton/ha.

Duży wybór wyposażenia opcjonalnego oraz dodatków umożliwia optymalne dostosowanie do wymagań klienta. Obsługa wszystkich rozrzutników obornika i rozrzutników uniwersalnych możliwa jest przez ISOBUS.



Rozrzutniki obornika / rozrzutniki uniwersalne M/TSW 5210 S/W

Najważniejsze cechy w skrócie

TSW 5210 S/W:

- adapter rozdrabniający (wysokość przepustowa 1 500 mm) z dwoma poziomymi walcami i napędem łańcuchowym (seria), **opcjonalnym napędem kardana** oraz 3-walcowym adapterem rozrzucającym (wysokość przepustowa 1 800 mm)
- **przykręcane podwójne zęby** do bardzo dokładnego spulchniania rozrzuconego materiału
- talerzowy adapter rozrzucający z dwoma talerzami (Ø 1 000 mm, grubość 10 mm, po sześć łopatek rozrzucających) do **precyzyjnego rozdziału wszystkich materiałów rozrzuconych**
- opcjonalny **adapter z szerokim rozrzutem V-Spread** do szerokości roboczych do 36 m (talerze rozrzucające, każdy Ø 1 100 mm)

M 5210 S/W:

- **hybrydowy adapter rozrzucający 2-Spread** (wysokość przepustowa 1 700 mm) z dwoma pionowymi walcami rozrzucającymi
- optymalne połączenie adaptera rozrzucającego obornik i uniwersalnego adaptera rozrzucającego, nadaje się również do wapna, kompostu i innych materiałów

Stożkowa wanna wykonana całkowicie ze stali, co zapobiega spiętrzeniu rozrzuconego materiału przed adapterem rozrzucającym, zapewniając maksymalne bezpieczeństwo pracy, równomierne rozrzucone ilości i mniejsze zapotrzebowanie na moc.

Wytrzymałe podwozie w kształcie litery V wykonane z profilu C (M/TSW 5210 S) lub rama drabinkowa z rury prostokątnej 300 mm (M/TSW 5210 W).

M/TSW 5210 W posiada na wyposażeniu seryjnym **mechaniczne urządzenie ważące** (sześć sensorów wagowych) do dokładniejszego rozrzuconia i dokumentacji.

Dobrze widoczne z fotela operatora, łatwo regulowane, **automatyczne napinacze łańcucha** dla wysokiego bezpieczeństwa pracy.

Dostępne również w połączeniu z podwoziem wymiennym VARIO 400 jako **nadwozie wymienne M/TSW A 16**.

Obsługa funkcji hydraulicznych:

- urządzenia sterujące na ciągniku (seria)
- sterowanie elektroniczne Light (opcja)
- PILOTBOX (opcja)
- ISOBUS (opcja)

Seryjnie z hamulcem pneumatycznym i regulatorem ALB dla maksymalnego bezpieczeństwa na drodze.

Seryjna homologacja UE (COC), dzięki czemu do rejestracji nie jest konieczne uzyskanie krajowej homologacji indywidualnej.

Wytrzymały zespół wahadłowy tandemowy z rozstawem kół 1 900 mm do trudnych warunków wykorzystania.

Szerokie opony zapewniające **wysoką ochronę gleby**. Seryjne przykrycie osi zapewniające **łatwe czyszczenie**.

Układ kierowniczy z osią wleconą, hydrauliczny lub elektroniczny układ kierowania wymuszonego i oś podnoszona dostępne opcjonalnie.

Przelotowy ciąg napędowy dla maksymalnego bezpieczeństwa pracy.

Zabezpieczenie przekładni rozdzielczej przez centralnie zamontowane sprzęgło wyłączalne krzywkowe (M 5210) lub oddzielne zabezpieczenie w modelach TSW.

Obustronnie hydraulicznie napędzana podłoga transportowa z czterema łańcuchami, każdy o sile zrywającej 25 t, dla maksymalnego bezpieczeństwa pracy i funkcji ruchu wstecznego. **Przykręcane listwy zgarniakowe** dla łatwej wymiany.

Zaczepek górny (seria) lub **zaczepek dolny** (opcja) dla jeszcze większego komfortu jazdy.

Seryjnie z mechanicznym resorowaniem dyszla.



BERGMANN Rozrzutniki obornika / rozrzutniki uniwersalne M/TSW 5210 S/W

Tandem | 20 000 – 22 000 kg



Łatwe podłączenie

Modele M/TSW 5210 S/W są seryjnie wyposażone w mechanicznie resorowany zaczep górny z regulacją wysokości. Aby zwiększyć komfort jazdy, jako wyposażenie opcjonalne dostępne jest mechanicznie resorowany zaczep dolny. Niski punkt ciągnięcia ułatwia rozruch przy dużych obciążeniach. Wąska konstrukcja dyszla zapewnia bardzo dużą zwrotność.



Istnieje możliwość wyboru różnego ucha dyszla do zaczepiania. Opcjonalny sprzęg kulowy zapewnia maksymalny komfort jazdy przy minimalnym zużyciu. Wężę hydrauliczne są starannie zawieszane w stojaku na wężę dla ochrony przed zabrudzeniem.



Wygodne odstawianie

Stopa podporowa. Jost z naciskiem zaczepu 10 t i dwubiegową przekładnią ułatwia dołączanie i odłączanie pojazdu przy niewielkim wysiłku. Dla większego komfortu można również wybrać hydrauliczną stopę podporową.



Wytrzymałe podwozie

Wytrzymałe i przykręcone podwozie tandemowe jest wyposażone w 4-resorowy zespół wahadłowy, przekrój czworokątny mocowania belki osi 130 mm i rozstaw kół 1 900 mm. Standardem jest również układ hamulca pneumatycznego z regulatorem ALB. Opcjonalnie podwozie może być wyposażone w układ kierowniczy z osią wleczoną, hydrauliczny układ kierowania wymuszonego i oś podnoszoną. W połączeniu z oponami podwozie zapewnia komfortowe i płynne prowadzenie zarówno na polu, jak i na drodze. Dostępna jest szeroka gama opon od 550/60-22.5 do 800/45 R26.5.



Stożkowa wanna wykonana całkowicie ze stali

W pełni spawana i stożkowa wanna wykonana całkowicie ze stali zapobiega spiętrzeniu rozrzuconego materiału przed adapterem rozrzucającym, zapewnia równomierne rozrzucone ilości i zmniejsza zapotrzebowanie na moc do napędu podłogi transportowej. Ma długą trwałość użytkową i zapewnia maksymalną ładowność. Dzięki stabilnej ramie drabinkowej z seryjnym przykryciem osi rozrzutnik można szybko i łatwo wyczyścić, co pozwala skrócić czas czyszczenia i konserwacji.



Dokładne dokumentowanie

Seryjnie w modelach M/TSW 5210 W mechaniczne urządzenie ważące składające się z sześciu sensorów wagowych między nadwoziem a ramą podwozia umożliwia precyzyjną kontrolę załadowanej ilości, całkowitej rozrzuconej masy i rozrzuconej ilości. Zapewnia najwyższą dokładność pomiaru. Wyświetlenie informacji o załadowanej ilości odbywa się za pomocą oddzielnego terminalu wagowego lub opcjonalnie za pomocą ISOBUS.

Optymalna widoczność

Okienka wbudowane w ścianę przednią nadwozia zapewniają kierowcy optymalny widok na przestrzeń ładunkową (u góry) i podłogę transportową (u dołu). Podłoga transportowa jest łatwo dostępna do czyszczenia i konserwacji dzięki zdejmowanej płycie blaszanej. Seryjna kratka chroniąca przed kamieniami zapewnia ochronę kierowcy przed materiałem wyrzucanym do przodu.



Łatwa konserwacja

Podłoga transportowa jest łatwa w konserwacji dzięki seryjnie montowanemu, centralnemu blokowi smarownicznemu z czterema łatwo dostępnymi punktami smarowania z przodu pojazdu. Z tyłu rozrzutnika znajduje się kolejny blok smarowniczy z trzema punktami smarowania do konserwacji tylnego wału napędowego.



Prosta konstrukcja ułatwiająca wchodzenie

Po prawej stronie w kierunku jazdy jest zamontowana drabinka umożliwiająca kontrolę nadwozia również od góry. Składana drabinka zawsze zapewnia maksymalny prześwit przy robotach polowych.



Większa pojemność ładunkowa

Seryjne listwy zgarniające wykonane z tworzywa sztucznego pochodzącego z recyklingu chronią ściany boczne przed uszkodzeniami.

W celu zwiększenia pojemności ładunkowej dostępne są panele boczne o wysokości 300, 450 lub 750 mm. Montuje się je zawsze po obu stronach i – w zależności od wykonania – są sztywne lub uruchamiane hydraulicznie.



Wytrzymałość i niski poziom zużycia

Podłoga transportowa jest wykonana ze stali i składa się z czterech solidnych okrągłych łańcuchów stalowych (każdy o wymiarach 14 x 50 mm i sile zrywającej 25 t/łańcuch) z listwami podłogi transportowej. Listwy poruszają się po oddzielnych szynach ścieralnych i są przykręcane. W razie potrzeby można je łatwo wymienić. Są one otwarte w dół, co umożliwia transport rozrzuconego materiału do adaptera rozrzucającego z podwójnym efektem zgarniania. Aby zapewnić optymalne zabieranie rozrzuconego materiału, uchwyty listew są wygięte w dół, dzięki czemu listwy podłogi transportowej są niezawodnie przyciągane do podłoża.



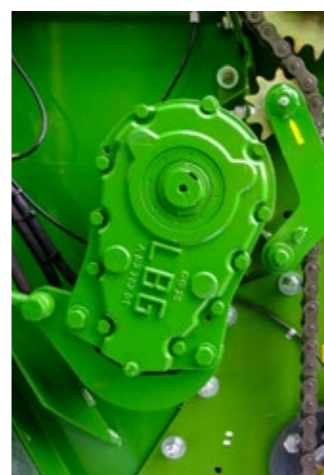
Niezawodność i wydajność

Łańcuchy leżą bardzo głęboko w gniazdach kół zębatach z tyłu. Zgarniacze zintegrowane z przodu i z tyłu niezawodnie zapobiegają przeskakiwaniu łańcuchów.



Komfortowe napinanie łańcuchów

Napinacz automatyczny zapewnia stałe napięcie łańcuchów podłogi transportowej oraz wysoki poziom bezpieczeństwa i płynną pracę. Napinacz automatyczny z czterema stacjami naprężającymi jest dobrze widoczny z fotela kierowcy. Regulację można wygodnie przeprowadzić z zewnątrz.



Mocny napęd

Napęd podłogi transportowej jest zapewniony hydraulicznie za pomocą urządzeń sterujących na ciągniku. Opcjonalnie możliwa jest bezstopniowa regulacja prędkości podłogi transportowej za pomocą regulatora przepływu, sterowania elektronicznego Light, PILOTBOX lub ISOBUS.

Dwie duże przekładnie zębata czołowe po lewej i prawej stronie zapewniają optymalne przeniesienie mocy. Opcjonalna, wzmocniona przekładnia zębata czołowa jest zalecana w przypadku rozrzucań wapna lub silnie przywierającego materiału.

Rozrzutniki obornika / rozrzutniki uniwersalne M/TSW 6240 S/W

Najważniejsze cechy w skrócie

TSW 6240 S/W:

- adapter rozdrabniający (wysokość przepustowa 1 500 mm) z 2 poziomymi walcami i napędem łańcuchowym (seria), opcjonalnym **napędem kardana** oraz 3-walcowym adapterem rozrzucającym (wysokość przepustowa 1 800 mm)
- **przykręcane podwójne zęby** do bardzo dokładnego spulchniania rozrzuconego materiału
- talerzowy adapter rozrzucający z dwoma talerzami (ø 1 000 mm, grubość 10 mm, po 6 łopatek rozrzucających) do **precyzyjnego rozdziału wszystkich materiałów rozrzuconych**
- opcjonalny **adapter z szerokim rozrzutem V-Spread** do szerokości roboczych do 36 m (talerze rozrzucające, każdy ø 1 100 mm)

M 6240 S/W:

- **hybrydowy adapter rozrzucający 2-Spread** (wysokość przepustowa 1 700 mm) z dwoma pionowymi walcami rozrzucającymi
- optymalne połączenie adaptera rozrzucającego obornik i uniwersalnego adaptera rozrzucającego, nadaje się również do wapna, kompostu i innych materiałów

Dostępne również w połączeniu z podwoziem wymiennym VARIO 440 jako **nadwozie wymienne M/TSW A 19**.

Stożkowa wanna wykonana całkowicie ze stali, co zapobiega spiętrzeniu rozrzuconego materiału przed adapterem rozrzucającym, zapewniając maksymalne bezpieczeństwo pracy, równomierne rozrzucone ilości i mniejsze zapotrzebowanie na moc.

Wytrzymała rama drabinkowa z rury prostokątnej 300 mm.

M/TSW 6240 W posiada na wyposażeniu seryjnym **mechaniczne urządzenie ważące** (osiem sensorów wagowych) do dokładniejszego rozrzuconia i dokumentacji.

Dobrze widoczne z fotela operatora, łatwo regulowane, **automatyczne napinacze łańcucha** dla wysokiego bezpieczeństwa pracy.

Obsługa funkcji hydraulicznych:

- urządzenia sterujące na ciągniku (seria)
- sterowanie elektroniczne Light (opcja)
- PILOTBOX (opcja)
- ISOBUS (opcja)



Obustronnie hydraulicznie napędzana podłoga transportowa ze wzmocnionymi przekładniami i czterema łańcuchami, każdy o sile zrywającej 25 t, dla maksymalnego bezpieczeństwa pracy i funkcji ruchu wstecznego. Przykręcone listwy zgarniakowe **dla łatwej wymiany**

Seryjnie z hamulcem pneumatycznym i regulatorem ALB z siłownikiem sprężynowym dla maksymalnego bezpieczeństwa na drodze.

Seryjna homologacja UE (COC), dzięki czemu do rejestracji nie jest konieczne uzyskanie krajowej homologacji indywidualnej.

Hydrauliczne podwozie tandemowe, rozstaw kół 2 100 mm i seryjny układ kierowniczy z osią wleczoną (2. oś) do trudnych warunków wykorzystania i dla wysokiego komfortu jazdy.

Szerokie opony zapewniające **wysoką ochronę gleby**.

Seryjne przykrycie osi zapewniające **łatwe czyszczenie**.

Hydrauliczny lub elektroniczny układ kierowania wymuszonego i oś podnoszona dostępne opcjonalnie.

Przelotowy ciąg napędowy dla maksymalnego bezpieczeństwa pracy. Zabezpieczenie przekładni rozdzielczej przez centralnie zamontowane sprzęgło wyłączalne krzywkowe (M 6240) lub oddzielne zabezpieczenie w modelach TSW.

Zaczep dolny z mechanicznym resorowaniem dyszla. Dostępne hydropneumatyczne resorowanie dyszla zapewnia maksymalny komfort jazdy.

VIDEO





BERGMANN Rozrzutniki obornika / rozrzutniki uniwersalne M/TSW 6240 S/W Tandem | 23 000 – 24 000 kg

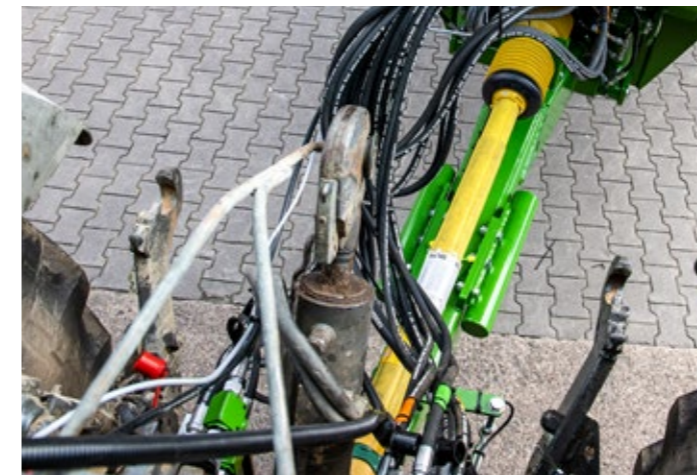


Łatwe podłączenie

Modele M/TSW 6240 S/W są seryjnie wyposażone w mechanicznie resorowany zaczep dolny z regulacją wysokości dla wysokiego komfortu jazdy. Niski punkt ciągnięcia ułatwia rozruch przy dużych obciążeniach. Wąska konstrukcja dyszla zapewnia bardzo dużą zwrotność.



Istnieje możliwość wyboru różnego ucha dyszla do zaczepiania. Seryjny sprzęg kulowy zapewnia maksymalny komfort jazdy przy minimalnym zużyciu. Węże hydrauliczne są starannie zawieszane w stojaku na węże dla ochrony przed zabrudzeniem.



Duża zwrotność

Dostępny jest wyjątkowo wąski dyszel do szybkich, ciasnych manewrów nawracania, np. na obrzeżach pola (M/TSW 6240 W). Wąska konstrukcja połączenia ucha dyszla umożliwia bardzo wąskie kąty skrętu, zwłaszcza w połączeniu z układem kierowania wymuszonego.



Wygodne odstawianie

Stopa podporowa Jost z naciskiem zaczepu 10 t i dwubiegową przekładnią ułatwia w M/TSW 6240 S dołączanie i odłączanie pojazdu przy niewielkim wysiłku. Dla większego komfortu można również wybrać hydrauliczną stopę podporową.



Maksymalny prześwit

M/TSW 6240 W jest seryjnie wyposażony w hydraulicznie uruchamianą stopę podporową zintegrowaną z dyszlem. Dzięki dużej płycie nośnej oferuje optymalną powierzchnię styku, dzięki czemu pojazd stoi pewnie nawet na nierównym lub mokrym podłożu. Dla zapewnienia maksymalnego prześwitu podczas użytkowania stopa podporowa jest w pełni zintegrowana z dyszlem.



Płynne prowadzenie

Opcjonalne hydropneumatyczne resorowanie dyszla daje maksymalny komfort jazdy na drodze i w polu nawet przy dużych prędkościach jazdy. Ma miejsce doskonałe pochłanianie wstrząsów i wibracji. Resorowanie dyszla odbywa się za pomocą akumulatorów azotowych na siłownikach hydraulicznych.

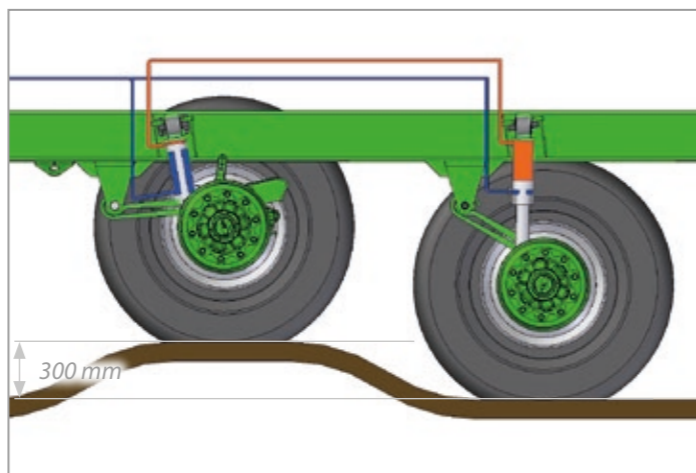
Wytrzymałe podwozie

Podwozie typu tandem z hydraulicznym wyrównywaniem osi i przekrojem czworokątnym mocowania belki osi 130 mm zapewnia komfortowe i płynne prowadzenie zarówno na polu, jak i na drodze. Dla największych obciążeń i trudnych warunków pracy opcjonalnie dostępne są wzmocnione osie z przekrojem czworokątnym mocowania belki osi 150 mm i większe hamulce. Rozstaw osi wynoszący 1 810 mm zapewnia wystarczającą ilość miejsca nawet dla dużych wariantów ogumienia o niskim nacisku na podłoże.



Hydrauliczne wyrównywanie osi

Hydrauliczne wyrównywanie osi 300 mm zapewnia optymalne zachowanie się pojazdu podczas jazdy, maksymalną stateczność i bezpieczeństwo jazdy, stabilność i przyczepność do terenu. Następuje płynna amortyzacja wybojów, nacisk na podłoże ulega znacznej redukcji i minimalizowane jest zapadanie kół. Dzięki wyrównywaniu osi każda oś przenosi takie samo obciążenie – również na nierównym terenie.



Połączenie do dużych obciążeń

Stabilne połączenie osi z podwoziem za pomocą bezobsługowych łożysk gumowo-metalowych (silent blocks) w siłowniku podwozia. Łożyska te przejmują siły promieniowe i osiowe oraz służą do tłumienia drgań.



Oś podnoszona

Oś przednia jest opcjonalnie dostępna jako oś podnoszona. Podczas jazdy bez obciążenia zapewniona jest ochrona opon, mniejsze zużycie paliwa dzięki mniejszemu tarciu opon, a tym samym oszczędność kosztów. W przypadku przeciążenia oś podnoszona opuszcza się automatycznie i chroni pojazd oraz ciągnik.



Układ kierowniczy z osią wleczoną

Seryjny układ kierowniczy z osią wleczoną umożliwia jazdę po powierzchni w sposób chroniący podłoże. Gdy oś kierowana jest odblokowana, koła dostosowują się podczas jazdy po łukach. Oś kierowaną można zablokować w przypadku jazdy po drogach, podczas użytkowania na zboczach oraz przy manewrach. W połączeniu z opcjonalną obsługą przy użyciu systemu ISOBUS oś kierowana blokuje się automatycznie podczas manewru cofania.

Hydrauliczny układ kierowania wymuszonego

Jako opcja dostępny jest hydrauliczny układ kierowania wymuszonego zwiększający komfort jazdy. Dzięki hydraulicznemu układowi kierowania wymuszonego można bez problemu cofać, ponieważ koła są automatycznie ustawiane w prawidłowej pozycji. Siłowniki może z łatwością podłączyć do ciągnika jedna osoba za pomocą jednego (tandem) lub dwóch (tridem) sprzęgów kulowych K50.

Elektroniczny układ kierowania wymuszonego

W przypadku elektronicznego układu kierowania wymuszonego intensywność kierowania dopasowuje się w pełni automatycznie do prędkości jazdy. Dla zapewnienia większej stabilności jazdy, kąt odchylenia koła kierowanego na osiach kierowanych zmniejsza się wraz ze wzrostem prędkości i jest blokowany przy wstępnie ustawionej wartości 50 km/h. Kompaktowe połączenie z ciągnikiem zapewnia większą zwrotność niż w przypadku hydraulicznego układu kierowania wymuszonego. Obsługa odbywa się za pomocą oddzielnego terminalu obsługi lub za pomocą ISOBUS.

Odpowiednie ogumienie

Transport polowy chroniący glebę zapewniają szerokie opony z różnymi wzorami bieżnika dla obręczy o rozmiarach 26.5" i 30.5". Opony 30.5" o dużej średnicy zapewniają optymalne zachowanie przy odtaczaniu i przetaczaniu zwłaszcza w trudnych warunkach pracy. Największą oponą jest 800/45 R30.5.



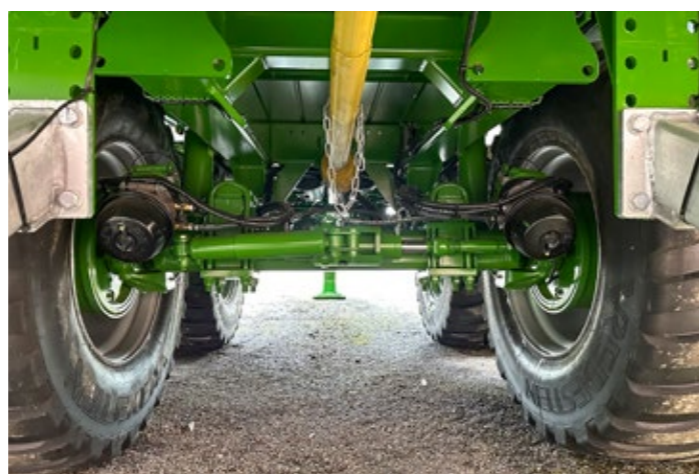
Pochyłe błotniki

Materiał, który spadnie podczas załadunku pojazdu, ześlizguje się w dół po pochylonych błotnikach bezpośrednio na pole – po zakończeniu pracy droga pozostaje czysta. Błotniki są dostosowane do wielkości opony, aby ją odpowiednio zakryć.



Układ hamulcowy

Standardem jest również układ hamulca pneumatycznego z regulatorem ALB, który automatycznie reguluje ciśnienie hamowania w zależności od obciążenia, oraz hamulec postojowy z siłownikiem sprężynowym. Cylindry i drążki hamulcowe znajdują się nad dolną krawędzią osi, co nie ma negatywnego wpływu na prześwit. Układ mechaniczny nie jest narażony na ryzyko uszkodzenia, np. przez ścierniska po zbiorze kukurydzy. Hamulec hydrauliczny jest dostępny w zależności od kraju.



Homologacja ogólnoeuropejska

Pojazdy posiadają w standardzie pełną homologację UE zgodnie z oficjalnym rozporządzeniem. Dołączone są dokumenty COC (Certificate of Conformity). Szczególnie w przypadku odsprzedaży na terenie UE homologacja ma tę zaletę, że do rejestracji nie jest konieczne uzyskanie krajowej homologacji indywidualnej.



Stożkowa wanna wykonana całkowicie ze stali

W pełni spawana i stożkowa wanna wykonana całkowicie ze stali zapobiega spiętrzeniu rozrzuconego materiału przed adapterem rozrzucającym, zapewnia równomierne rozrzucone ilości i zmniejsza zapotrzebowanie na moc do napędu podłogi transportowej. Ma długą trwałość użytkową i zapewnia maksymalną ładowność. Dzięki stabilnej ramie drabinkowej z seryjnym przykryciem osi rozrzutnik można szybko i łatwo wyczyścić, co pozwala skrócić czas czyszczenia i konserwacji.



Dokładne dokumentowanie

Seryjne w modelach M/TSW 6240 W mechaniczne urządzenie ważące składające się z ośmiu sensorów wagowych między nadwoziem a ramą podwozia umożliwia precyzyjną kontrolę załadowanej ilości, całkowitej rozrzuconej masy i rozrzuconej ilości. Zapewnia najwyższą dokładność pomiaru. Wyświetlenie informacji o załadowanej ilości odbywa się za pomocą oddzielnego terminalu wagowego lub opcjonalnie za pomocą ISOBUS.

Optymalna widoczność

Okienka wbudowane w ścianę przednią nadwozia zapewniają kierowcy optymalny widok na przestrzeń ładunkową (u góry) i podłogę transportową (u dołu). Podłoga transportowa jest łatwo dostępna do czyszczenia i konserwacji dzięki zdejmowanej płycie blaszanej.

Seryjna kratka chroniąca przed kamieniami zapewnia ochronę kierowcy przed materiałem wyrzucanym do przodu.



Łatwa konserwacja

Podłoga transportowa jest łatwa w konserwacji dzięki seryjnie montowanemu, centralnemu blokowi smarownicznemu z czterema łatwo dostępnymi punktami smarowania z przodu pojazdu. Z tyłu rozrzutnika znajduje się kolejny blok smarowniczy z trzema punktami smarowania do konserwacji tylnego wału napędowego.



Prosta konstrukcja ułatwiająca wchodzenie

Po prawej stronie w kierunku jazdy jest zamontowana drabinka umożliwiająca kontrolę nadwozia również od góry. Składana drabinka zawsze zapewnia maksymalny prześwit przy robotach polowych.



Większa pojemność ładunkowa

Seryjne listwy zgarniające wykonane z tworzywa sztucznego pochodzącego z recyklingu chronią ściany boczne przed uszkodzeniami.

W celu zwiększenia pojemności ładunkowej dostępne są panele boczne o wysokości 300, 450 lub 750 mm. Montuje się je zawsze po obu stronach i – w zależności od wykonania – są sztywne lub uruchamiane hydraulicznie.



Wytrzymałość i niski poziom zużycia

Podłoga transportowa jest wykonana ze stali i składa się z czterech solidnych okrągłych łańcuchów stalowych (każdy o wymiarach 14 x 50 mm i sile zrywającej 25 t/łańcuch) z listwami podłogi transportowej. Listwy poruszają się po oddzielnych szynach ścieralnych i są przykręcane. W razie potrzeby można je łatwo wymienić. Są one otwarte w dół, co umożliwia transport rozrzuconego materiału do adaptera rozrzucającego z podwójnym efektem zgarniania. Aby zapewnić optymalne zabieranie rozrzuconego materiału, uchwyty listew są wygięte w dół, dzięki czemu listwy podłogi transportowej są niezawodnie przyciągane do podłoża.



Niezawodność i wydajność

Łańcuchy leżą bardzo głęboko w gniazdach kół zębatach z tyłu. Zgarniacze zintegrowane z przodu i z tyłu niezawodnie zapobiegają przeskakiwaniu łańcuchów.



Komfortowe napinanie łańcuchów

Napinacz automatyczny zapewnia stałe napięcie łańcuchów podłogi transportowej oraz wysoki poziom bezpieczeństwa i płynną pracę.

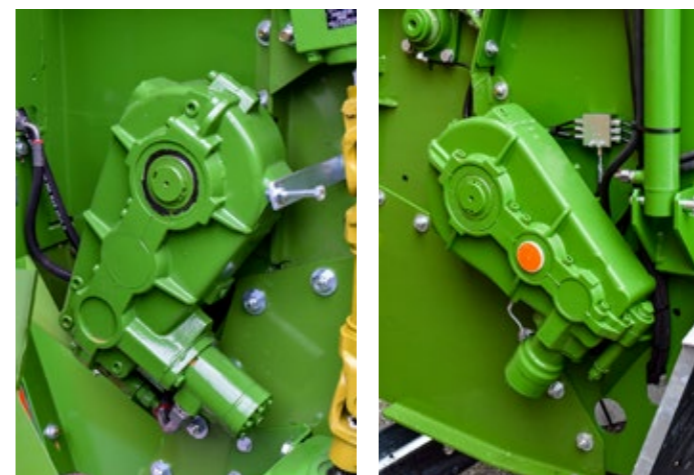
Napinacz automatyczny z czterema stacjami naprężającymi jest dobrze widoczny z fotela kierowcy. Regulację można wygodnie przeprowadzić z zewnątrz.



Mocny napęd

Napęd podłogi transportowej jest zapewniony hydraulicznie za pomocą urządzeń sterujących na ciągniku. Opcjonalnie możliwa jest bezstopniowa regulacja prędkości podłogi transportowej za pomocą regulatora przepływu, sterowania elektronicznego Light, PILOTBOX lub ISOBUS.

Dwie duże wzmocnione przekładnie zębate czołowe po lewej i prawej stronie zapewniają optymalne przeniesienie mocy.



Rozrzutniki obornika / rozrzutniki uniwersalne M/TSW 7340 S

Najważniejsze cechy w skrócie

Obsługa funkcji hydraulicznych:

- urządzenia sterujące na ciągniku (seria)
- sterowanie elektroniczne Light (opcja)
- PILOTBOX (opcja)
- ISOBUS (opcja)

Dobrze widoczne z fotela operatora, łatwo regulowane, **automatyczne napinacze łańcucha** dla wysokiego bezpieczeństwa pracy.

Stożkowa wanna wykonana całkowicie ze stali, co zapobiega spiętrzeniu rozrzuconego materiału przed adapterem rozrzucającym, zapewniając maksymalne bezpieczeństwo pracy, równomierne rozrzucone ilości i mniejsze zapotrzebowanie na moc.

Wytrzymała rama drabinkowa z rury prostokątnej 300 mm.

Zaczep dolny z mechanicznym resorowaniem dyszla. Dostępne hydropneumatyczne resorowanie dyszla zapewnia maksymalny komfort jazdy.

Obustronnie hydraulicznie napędzana podłoga transportowa ze wzmocnionymi przekładniami i czterema łańcuchami, każdy o sile zrywającej 25 t, dla maksymalnego bezpieczeństwa pracy i funkcji ruchu wstecznego. Przykręcone listwy zgarniakowe **dla łatwej wymiany**.

Przelotowy ciąg napędowy dla maksymalnego bezpieczeństwa pracy. Zabezpieczenie przekładni rozdzielczej przez centralnie zamontowane sprzęgło wyłączalne krzywkowe (M 7340) lub oddzielne zabezpieczenie w modelach TSW.

Hydrauliczne podwozie tridemowe, rozstaw kół 2 100 mm i seryjny układ kierowniczy z osią wleczoną (1. i 3. oś) do trudnych warunków wykorzystania i dla wysokiego komfortu jazdy.

Szerokie opony zapewniające wysoką **ochronę gleby**.

Seryjne przykrycie osi zapewniające **łatwe czyszczenie**. Hydrauliczny lub elektroniczny układ kierowania wymuszonego i oś podnoszona dostępne opcjonalnie.

Seryjnie z hamulcem pneumatycznym i regulatorem ALB z siłownikiem sprężynowym dla maksymalnego bezpieczeństwa na drodze. **Seryjna homologacja UE (COC)**, dzięki czemu do rejestracji nie jest konieczne uzyskanie krajowej homologacji indywidualnej.

Dostępne również w połączeniu z podwoziem wymiennym VARIOSIX jako **nadwozie wymienne M/TSW A 21**.

TSW 7340 S:

- adapter rozdrabniający (wysokość przepustowa 1 500 mm) z dwoma poziomymi walcami i napędem łańcuchowym (seria), opcjonalnym **napędem kardana** oraz 3-walcowym adapterem rozrzucającym (wysokość przepustowa 1 800 mm)
- **przykręcane podwójne zęby** do bardzo dokładnego spluchniania rozrzuconego materiału
- talerzowy adapter rozrzucający z dwoma talerzami (ø 1 000 mm, grubość 10 mm, po sześć łopatek rozrzucających) do precyzyjnego rozdziału wszystkich materiałów rozrzuconych
- opcjonalny **adapter z szerokim rozrzutem V-Spread** do szerokości roboczych do 36 m (talerze rozrzucające, każdy ø 1 100 mm)

M 7340 S:

- **hybrydowy adapter rozrzucający 2-Spread** (wysokość przepustowa 1 700 mm) z dwoma pionowymi walcami rozrzucającymi
- optymalne połączenie adaptera rozrzucającego obornik i uniwersalnego adaptera rozrzucającego, nadaje się również do wapna, kompostu i innych materiałów



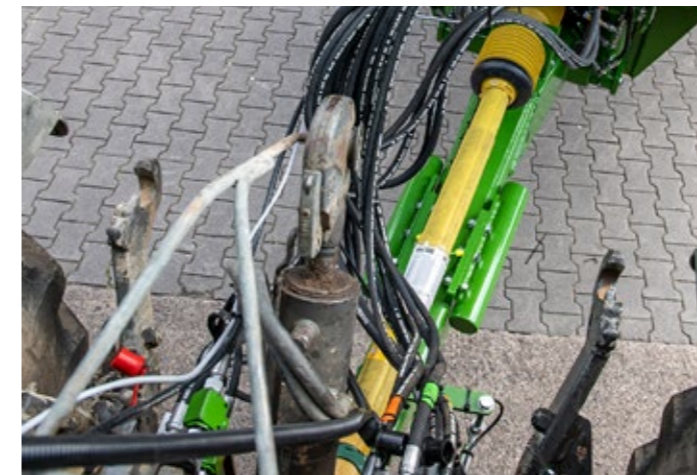
BERGMANN Rozrzutniki obornika / rozrzutniki uniwersalne M/TSW 7340 S

Tridem | 33 000 – 34 000 kg

Łatwe podłączenie

Modele M/TSW 7340 S są seryjnie wyposażone w mechanicznie resorowany zaczep dolny z regulacją wysokości dla wysokiego komfortu jazdy. Niski punkt ciągnięcia ułatwia rozruch przy dużych obciążeniach. Wąska konstrukcja dyszla zapewnia bardzo dużą zwrotność.

Istnieje możliwość wyboru różnego ucha dyszla do zaczepiania. Seryjny sprzęg kulowy zapewnia maksymalny komfort jazdy przy minimalnym zużyciu. Węże hydrauliczne są starannie zawieszane w stojaku na węże dla ochrony przed zabrudzeniem.



Duża zwrotność

Dostępny jest wyjątkowo wąski dyszel do szybkich, ciasnych manewrów nawracania, np. na obrzeżach pola. Wąska konstrukcja połączenia ucha dyszla umożliwia bardzo wąskie kąty skrętu, zwłaszcza w połączeniu z układem kierowania wymuszonego.



Wygodne odstawianie, maksymalny prześwit

Przy dołączaniu i odłączaniu wysokość dyszla jest po prostu regulowana za pomocą seryjnej, hydraulicznej stopy podporowej. Dzięki dużej płycie nośnej oferuje optymalną powierzchnię styku, dzięki czemu pojazd stoi pewnie nawet na nierównym lub mokrym podłożu. Dla zapewnienia maksymalnego prześwitu podczas użytkowania stopa podporowa jest w pełni zintegrowana z dyszlem.



Wysoki komfort jazdy

Seryjne, mechaniczne resorowanie dyszla zapewnia bardzo komfortowe prowadzenie. Wysokość dyszla jest idealnie dopasowana do każdego ciągnika dzięki podkładkom dystansowym.



Płynne prowadzenie

Opcjonalne hydropneumatyczne resorowanie dyszla daje maksymalny komfort jazdy na drodze i w polu nawet przy dużych prędkościach jazdy. Ma miejsce doskonałe pochłanianie wstrząsów i wibracji. Resorowanie dyszla odbywa się za pomocą akumulatorów azotowych na siłownikach hydraulicznych.

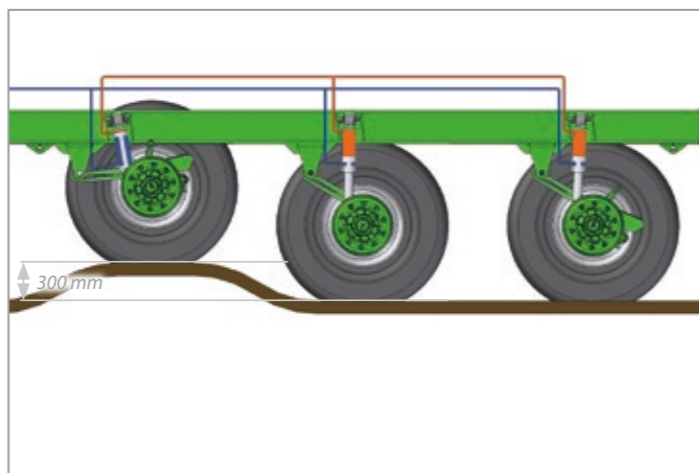
Wytrzymałe podwozie

Podwozie typu tridem z hydraulicznym wyrównywaniem osi i przekrojem czworokątnym mocowania belki osi 130 mm zapewnia komfortowe i płynne prowadzenie zarówno na polu, jak i na drodze. Dla największych obciążeń i trudnych warunków pracy opcjonalnie dostępne są wzmocnione osie z przekrojem czworokątnym mocowania belki osi 150 mm i większe hamulce. Rozstaw osi wynoszący 1 810 mm zapewnia wystarczającą ilość miejsca nawet dla dużych wariantów ogumienia o niskim nacisku na podłoże.



Hydrauliczne wyrównywanie osi

Hydrauliczne wyrównywanie osi 300 mm zapewnia optymalne zachowanie się pojazdu podczas jazdy, maksymalną stateczność i bezpieczeństwo jazdy, stabilność i przyczepność do terenu. Następuje płynna amortyzacja wybojów, nacisk na podłoże ulega znacznej redukcji i minimalizowane jest zapadanie kół. Dzięki wyrównywaniu osi każda oś przenosi takie samo obciążenie – również na nierównym terenie.



Połączenie do dużych obciążeń

Stabilne połączenie osi z podwoziem za pomocą bezobsługowych łożysk gumowo-metalowych (silent blocks) w siłowniku podwozia. Łożyska te przejmują siły promieniowe i osiowe oraz służą do tłumienia drgań.



Oś podnoszona

Oś przednia jest opcjonalnie dostępna jako oś podnoszona. Podczas jazdy bez obciążenia zapewniona jest ochrona opon, mniejsze zużycie paliwa dzięki mniejszemu tarciu opon, a tym samym oszczędność kosztów. W przypadku przeciążenia oś podnoszona opuszcza się automatycznie i chroni pojazd oraz ciągnik.



Układ kierowniczy z osią wleczoną

Seryjny układ kierowniczy z osią wleczoną umożliwia jazdę po powierzchni w sposób chroniący podłoże. Gdy osie kierowane są odblokowane, koła dostosowują się podczas jazdy po łukach. Oś kierowaną można zablokować w przypadku jazdy po drogach, podczas użytkowania na zboczach oraz przy manewrach. W połączeniu z opcjonalną obsługą przy użyciu systemu ISOBUS oś kierowana blokuje się automatycznie podczas manewru cofania.



Hydrauliczny układ kierowania wymuszonego

W celu poprawy komfortu jazdy i zmniejszenia zużycia opon opcjonalnie dostępny jest hydrauliczny układ kierowania wymuszonego.



Elektroniczny układ kierowania wymuszonego

W przypadku elektronicznego układu kierowania wymuszonego intensywność kierowania dopasowuje się w pełni automatycznie do prędkości jazdy. Dla zapewnienia większej stabilności jazdy, kąt odchylenia koła kierowanego na osiach kierowanych zmniejsza się wraz ze wzrostem prędkości i jest blokowany przy wstępnie ustawionej wartości 50 km/h. Kompaktowe połączenie z ciągnikiem zapewnia większą zwrotność niż w przypadku hydraulicznego układu kierowania wymuszonego. Obsługa odbywa się za pomocą oddzielnego terminalu obsługi lub za pomocą ISOBUS.

Odpowiednie ogumienie

Transport polowy chroniący glebę zapewniają szerokie opony z różnymi wzorami bieżnika dla obręczy o rozmiarach 26.5" i 30.5". Opony 30.5" o dużej średnicy zapewniają optymalne zachowanie przy odtaczaniu i przetwarzaniu zwłaszcza w trudnych warunkach pracy. Maksymalnie możliwą oponą jest 800/45 R30.5.



Pochyłe błotniki

Materiał, który spadnie podczas załadunku pojazdu, ześlizguje się w dół po pochylonych błotnikach bezpośrednio na pole – po zakończeniu pracy droga pozostaje czysta. Błotniki są dostosowane do wielkości opony, aby ją odpowiednio zakryć.



Stożkowa wanna wykonana całkowicie ze stali

W pełni spawana i stożkowa wanna wykonana całkowicie ze stali zapobiega spiętrzeniu rozrzuconego materiału przed adapterem rozrzucającym, zapewnia równomierne rozrzucone ilości i zmniejsza zapotrzebowanie na moc do napędu podłogi transportowej. Ma długą trwałość użytkową i zapewnia maksymalną ładowność. Dzięki stabilnej ramie drabinkowej z seryjnym, pełnym przykryciem osi rozrzutnik można szybko i łatwo wyczyścić, co pozwala skrócić czas czyszczenia i konserwacji.

Układ hamulcowy

Standardem jest również układ hamulca pneumatycznego z regulatorem ALB, który automatycznie reguluje ciśnienie hamowania w zależności od obciążenia, oraz hamulec postojowy z siłownikiem sprężynowym. Cylindry i drążki hamulcowe znajdują się nad dolną krawędzią osi, co nie ma negatywnego wpływu na prześwit. Układ mechaniczny nie jest narażony na ryzyko uszkodzenia, np. ścierniska po zbiorze kukurydzy. Hamulec hydrauliczny jest dostępny w zależności od kraju.



Możliwość wykorzystania do różnych zadań

Modele 7340 są seryjnie wyposażone w blokady skrajne (twistlock). Dzięki temu podwozie można wykorzystywać do innych nadwozi, np. nadwozia objętościowego.

Homologacja ogólnoeuropejska

Pojazdy posiadają w standardzie pełną homologację UE zgodnie z oficjalnym rozporządzeniem. Dołączone są dokumenty COC (Certificate of Conformity). Szczególnie w przypadku odsprzedaży na terenie UE homologacja ma tę zaletę, że do rejestracji nie jest konieczne uzyskanie krajowej homologacji indywidualnej.



Dokładne dokumentowanie

Opcjonalnie dostępne jest hydrauliczne lub mechaniczne urządzenie ważące do precyzyjnej kontroli załadowanej ilości, całkowitej rozrzuconej masy i rozrzuconej ilości. Hydrauliczne urządzenie ważące rejestruje zmierzone wartości z dużą dokładnością dzięki czujnikom ciśnienia w hydraulicce podwozia i w uchu pomiarowym. Mechaniczne urządzenie ważące składające się z dziesięciu sensorów wagowych między nadwoziem a ramą podwozia i zapewnia najwyższą dokładność pomiaru. Wyświetlenie informacji o załadowanej ilości odbywa się za pomocą oddzielnego terminalu wagowego lub opcjonalnie za pomocą ISOBUS.

Optymalna widoczność

Okienka wbudowane w ścianę przednią nadwozia zapewniają kierowcy optymalny widok na przestrzeń ładunkową (u góry) i podłogę transportową (u dołu). Podłoga transportowa jest łatwo dostępna do czyszczenia i konserwacji dzięki zdejmowanej płycie blaszanej. Seryjna kratka chroniąca przed kamieniami zapewnia ochronę kierowcy przed materiałem wyrzucanym do przodu.



Łatwa konserwacja

Podłoga transportowa jest łatwa w konserwacji dzięki seryjnie montowanemu, centralnemu blokowi smarowniczemu z czterema łatwo dostępnymi punktami smarowania z przodu pojazdu. Z tyłu rozrzutnika znajduje się kolejny blok smarowniczy z trzema punktami smarowania do konserwacji tylnego wału napędowego.



Prosta konstrukcja ułatwiająca wchodzenie

Po prawej stronie w kierunku jazdy jest zamontowana drabinka umożliwiająca kontrolę nadwozia również od góry. Składana drabinka zawsze zapewnia maksymalny prześwit przy robotach polowych.



Większa pojemność ładunkowa

Seryjne listwy zgarniające wykonane z tworzywa sztucznego pochodzącego z recyklingu chronią ściany boczne przed uszkodzeniami.

W celu zwiększenia pojemności ładunkowej dostępne są panele boczne o wysokości 300, 450 lub 750 mm. Montuje się je zawsze po obu stronach i – w zależności od wykonania – są sztywne lub uruchamiane hydraulicznie.



Wytrzymałość i niski poziom zużycia

Podłoga transportowa jest wykonana ze stali i składa się z czterech solidnych okrągłych łańcuchów stalowych (każdy o wymiarach 14 x 50 mm i sile zrywającej 25 t/łańcuch) z listwami podłogi transportowej. Listwy poruszają się po oddzielnych szynach ściernych i są przykręcane. W razie potrzeby można je łatwo wymienić. Są one otwarte w dół, co umożliwia transport rozrzuconego materiału do adaptera rozrzucającego z podwójnym efektem zgarniania. Aby zapewnić optymalne zabieranie rozrzuconego materiału, uchwyty listew są wygięte w dół, dzięki czemu listwy podłogi transportowej są niezawodnie przyciągane do podłoża.



Niezawodność i wydajność

Łańcuchy leżą bardzo głęboko w gniazdach kół zębatych z tyłu. Zgarniacze zintegrowane z przodu i z tyłu niezawodnie zapobiegają przeskakiwaniu łańcuchów.



Komfortowe napinanie łańcuchów

Napinacz automatyczny zapewnia stałe napięcie łańcuchów podłogi transportowej oraz wysoki poziom bezpieczeństwa i płynną pracę. Napinacz automatyczny z czterema stacjami naprężającymi jest dobrze widoczny z fotela kierowcy. Regulację można wygodnie przeprowadzić z zewnątrz.



Mocny napęd

Napęd podłogi transportowej jest zapewniony hydraulicznie za pomocą urządzeń sterujących na ciągniku. Opcjonalnie możliwa jest bezstopniowa regulacja prędkości podłogi transportowej za pomocą regulatora przepływu, sterowania elektronicznego Light, PILOTBOX lub ISOBUS.

Dwie duże wzmocnione przekładnie zębate czołowe po lewej i prawej stronie zapewniają optymalne przeniesienie mocy.



Zoptymalizowane dozowanie

Modele M/TSW 5210 S/W, 6240 S/W i 7340 S są seryjnie wyposażone w zasuwę piętrzącą z możliwością regulacji hydraulicznej z wysokością przepustową 1 700 mm (modele M) lub wysokością przepustową 1 500 mm (modele TSW). Pięć modeli TSW z opcjonalnym 3-walcowym adapterem rozrzucającym jest dostępnych z zasuwą piętrzącą o wysokości przepustowej 1 800 mm. Ilość rozrzuconego materiału jest regulowana poprzez szerokość otwarcia zasuwę piętrzącej w połączeniu z prędkością podłogi transportowej.



Łatwe określenie

Dokładne położenie zasuwę piętrzącej można łatwo odczytać za pomocą mechanicznego wskaźnika wysokości z dużą skalą na przedniej ścianie rozrzuтника.



Wygodna obsługa

Zasuwę piętrzącą w modelach TSW jest opcjonalnie dostępna z układem pomiaru wysokości w połączeniu z obsługą ISOBUS. Wysokość zasuwę piętrzącej jest wyświetlana na terminalu obsługi. Po naciśnięciu przycisku możliwe jest również automatyczne otwarcie zasuwę piętrzącej do wstępnie ustawionej wysokości otwarcia.

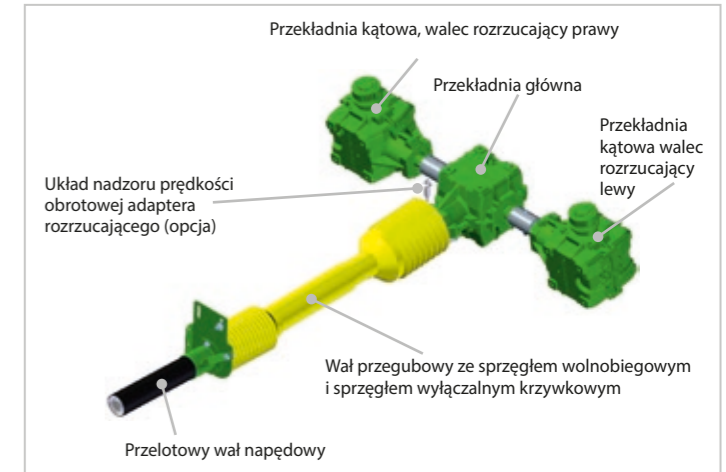


Ciąg napędowy z niskimi wymaganiami konserwacyjnymi

Wytrzymały ciąg napędowy jest przelotowy i zamontowany bez kołków mocujących itp. Pozwala to zminimalizować czynności konserwacyjne.



Rozrzutniki obornika M 5210 S/W, M 6240 S/W, M 7340 S



Hybrydowy adapter rozrzucający 2-Spread

Adapter rozrzucający 2-Spread z dwoma pionowymi wałcami rozrzucającymi to idealne połączenie adaptera rozrzucającego obornika i uniwersalnego adaptera rozrzucającego. Oprócz rozrzuca obornika stałego nadaje się również do rozrzuca wapna, kompostu i innych materiałów o szerokości roboczej do 18 m. W porównaniu z rozrzućnikiem uniwersalnym wymagana jest mniejsza moc, a przepustowość jest nawet o 100% wyższa. 2-Spread jest zatem bardziej wydajny niż konwencjonalny rozrzućnik obornika z pionowymi wałcami rozrzucającymi. Jakość rozrzuca jest na poziomie standardowego talerzowego adaptera rozrzucającego. 2-Spread uzyskał najwyższe oceny w teście DLG i otrzymał znak jakości „DLG anerkannt”.

Solidny napęd

Napęd adaptera rozrzucającego 2-Spread jest wyposażony w wytrzymałe przekładnie dla zapewnienia długiego czasu stosowania. Sprzęgło wolnobiegowe i sprzęgło wyłączalne krzywkowe przed przekładnią główną zapewniają wysoki poziom bezpieczeństwa pracy.



Najwyższa przepustowość

Hybrydowy adapter rozrzucający 2-Spread w modelach M 5210 S/W do M 7340 S jest wyposażony w dwa pionowe wałce rozrzucające (ø 1 050 mm) i połączone z nimi talerze rozrzucające (ø 1 050 mm, trzy regulowane łopatki rozrzucające na każdym talerzu) i ma wysokość przepustową 1 700 mm umożliwiającą pracę z najwyższą przepustowością. Optymalne rozdrabnianie i rozprowadzanie rozrzuconego materiału zapewniają przykręcane łopatki rozrzucające i płaskie stalowe zęby zamontowane naprzemiennie na wałcach rozrzucających.



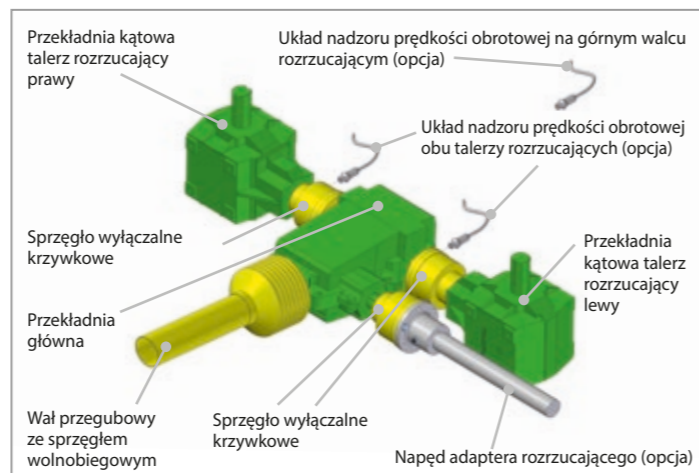
ADAPTERY ROZRZUCAJĄCE ROZRZUTNIKÓW UNIWERSALNYCH

Rozrzutniki uniwersalne TSW 5210 S/W, TSW 6240 S/W, TSW 7340 S



Długa trwałość użytkowa

Napęd uniwersalnych adapterów rozrzucających T-Spread i V-Spread jest wyposażony w duże przekładnie dla zapewnienia długiego czasu stosowania. Sprzęgło wolnobiegowe przed przekładnią główną oraz sprzęgła wyłączalne krzywkowe przed przekładniami talerza i napędem walców frezowych zapewniają wysoki poziom bezpieczeństwa pracy. Jako dodatkowe zabezpieczenie opcjonalnie dostępny jest układ nadzoru prędkości obrotowej przed przekładniami talerza i na górnym walcu rozrzucającym.



Doskonale rozdrabnianie

Adapter rozdrabniający modeli TSW 5210 do 7340 jest seryjnie wyposażony w dwa poziome walce i ma wysokość przepustową 1 500 mm. Dla zapewnienia optymalnego rozdrabniania rozrzuconego materiału walce frezowe są wyposażone w przykręcane, a zatem łatwo wymienne, podwójne zęby w kształcie litery V. Nośniki zębów między zębami znajdują się pod kątem, co zapewnia lepszy przepływ materiału i tym samym mniejsze siły napędowe.



Najwyższa przepustowość

Dla modeli TSW 5210 do 7340 opcjonalnie dostępny jest adapter rozdrabniający z trzema poziomymi walcami i wysokością przepustową 1 800 mm, który jest używany do pracy z wysoką przepustowością i przy panelach bocznych o wysokości 750 mm.



Optymalne przenoszenie mocy

Napęd walców frezowych następuje seryjnie za pośrednictwem łańcuchów rolkowych. Sprężynowe napinacze łańcuchów zapewniają optymalne przenoszenie mocy i niskie zużycie. Dla ułatwienia konserwacji napędu łańcuchowego dostępny jest na życzenie automatyczny układ smarowania łańcuchów napędowych.



Spokojna praca, minimalna konserwacja

Napęd walców frezowych może być opcjonalnie realizowany za pomocą napędu kardana. Zaletą napędu kardana jest jego spokojna praca, minimalne nakłady na konserwację i minimalizacja kosztów następczych dzięki dłuższej trwałości użytkowej. Napęd kardana jest warunkiem zastosowania adaptera z szerokim rozrzutem V-Spread.



Precyzyjne nastawienie

W celu uniknięcia uszkodzenia pokrywy adaptera rozrzucającego jest ona seryjnie w całości wyłożona wytrzymałymi płytami PE. Dolną część pokrywy adaptera rozrzucającego – dolną część kłapy tylnej – można regulować w zakresie wysokości przepustowej i kąta nachylenia. Zapewnia to optymalne ustawienie punktu podawania materiału rozrzuconego na tarczy rozrzucającej. W ten sposób można w różnych warunkach precyzyjnie rozprzodzać

różne materiały rozrzucone. Osłona sprężynowa chroni przed ciałami obcymi. Wysokość przepustowa jest seryjnie regulowana za pomocą centralnie zamontowanego wrzeciona gwintowanego. W połączeniu z obsługą ISOBUS opcjonalnie możliwa jest również hydrauliczna regulacja i wyświetlanie wysokości przepustowej dolnej części kłapy tylnej na terminalu ISOBUS. Wysokość otwarcia jest przy tym wyświetlana na terminalu obsługi.



Standardowy uniwersalny adapter rozrzucający

Standardowy uniwersalny adapter rozrzucający z dwoma poziomymi walcami frezowymi i talerzowym adapterem rozrzucającym idealnie nadaje się do rozrzucania różnych materiałów z szerokościami roboczymi do 24 m. Rozrzucony materiał jest rozdrabniany przez walce frezowe i równomiernie podawany na talerze rozrzucające w celu uzyskania idealnego wyniku rozrzucania.



Adapter z szerokim rozrzutem V-Spread

Innowacyjny i opatentowany adapter z szerokim rozrzutem V-Spread jest dostępny jako opcja dla modeli TSW. Z dwoma poziomymi walcami frezowymi i talerzowym adapterem rozrzucającym z talerzami rozrzucającymi ustawionymi w kształcie litery V idealnie nadaje się do rozrzucania różnych materiałów z szerokościami roboczymi do 36 m (w zależności od rozrzuconego materiału).

Rozrzucony materiał jest rozdrabniany przez walce frezowe i równomiernie podawany na talerze rozrzucające w celu uzyskania idealnego wyniku rozrzucania.

V-Spread uzyskał najwyższe oceny w teście DLG i otrzymał znak jakości „DLG anerkannt“.



Optymalna jakość rozrzutu

Standardowy talerzowy adapter rozrzucający modeli TSW jest wyposażony w dwa talerze rozrzucające (każdy o średnicy 1 000 mm, sześć regulowanych łopatek rozrzucających na każdym talerzu). Jest on seryjnie wyposażony w łopatkę rozrzucającą i blachy prowadzące w jakości Hardox, szczególnie do materiałów rozrzuconych powodujących szybkie zużycie.



Maksymalna szerokość robocza

Adapter z szerokim rozrzutem V-Spread jest wyposażony w talerzowy adapter rozrzucający z dwoma talerzami rozrzucającymi ustawionymi w kształcie litery V (każdy o średnicy 1 100 mm, sześć regulowanych łopatek rozrzucających na każdym talerzu). Jest on seryjnie wyposażony w łopatkę rozrzucającą i blachy prowadzące w jakości Hardox, szczególnie do materiałów rozrzuconych powodujących szybkie zużycie. Dzięki większej szerokości roboczej uzyskuje się mniejszą liczbę przejazdów na danej powierzchni i mniejsze zagęszczenie gleby. Możliwe jest korzystanie ze ścieżek przejazdowych również powyżej 24 m. W porównaniu ze standardowymi adapterami rozrzucającymi zapewniona jest większa przepustowość.



Precyzja na brzegu pola

Hydraulicznie przełączane ograniczniki rozrzutu są opcjonalnie dostępne dla modeli TSW w trzech wersjach: z jednej strony po lewej, z jednej strony po prawej i po obu stronach. Ogranicznik rozrzutu umożliwia precyzyjne rozrzucanie na obrzeżach pola i równomierne nawożenie aż po obrzeże pola. Zapobiega to zabrudzeniu dróg, dojazdów i cieków wodnych.

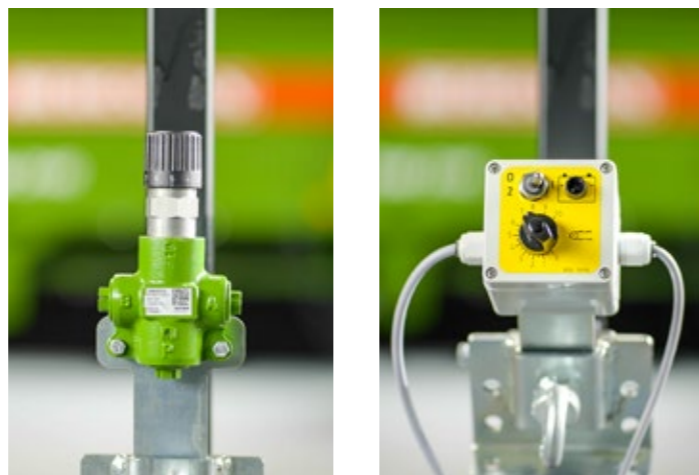


Większy komfort obsługi

Opcjonalnie dostępny jest czujnik, który rozpoznaje włączenie lub wyłączenie ogranicznika rozrzutu. Jeśli ogranicznik rozrzutu jest opuszczony, prędkość podłogi transportowej automatycznie się zmniejsza w celu utrzymania rozrzuconej ilości na stałym poziomie przy mniejszej szerokości roboczej. Funkcja ta jest możliwa tylko w połączeniu z obsługą za pomocą ISOBUS.

Obsługa za pomocą urządzeń sterujących

W wyposażeniu standardowym obsługa funkcji hydraulicznych odbywa się za pomocą urządzeń sterujących na ciągniku. Prędkość podłogi transportowej można opcjonalnie regulować za pomocą ręcznie regulowanego regulatora przepływu lub układu sterowania elektronicznego Light.



Obsługa za pomocą terminalu PILOTBOX

Opcjonalny terminal obsługowy PILOTBOX zapewnia prostą obsługę funkcji hydraulicznych. Elementy obsługowe są rozmieszczone w przejrzysty i ergonomiczny sposób i mają bezpośrednie powiązanie z daną funkcją. W zależności od wyposażenia można obsługiwać różną liczbę funkcji. Po stronie ciągnika potrzebne są tylko urządzenia sterujące jednostronnego działania i beczciśnieniowy powrót. Opcjonalnie dostępny jest Load Sensing.



Terminal ISOBUS CCI 50

Terminal ISOBUS CCI 50 z ekranem dotykowym 5.6", 12 przyciskami funkcyjnymi i kółkiem przewijania można stosować niezależnie od producenta. Terminal można rozszerzyć o Task Controller do celów zarządzania zleceniami i dokumentowania, jak również o automatyczne sterowanie sekcjami Section Control.



Terminal ISOBUS CCI 800

8-calowy wyświetlacz CCI 800 ma optymalną wielkość, dzięki czemu można się skupić na jednej aplikacji. Multi-touch w połączeniu z innowacyjnym menu nawigacyjnym oferuje łatwą obsługę na poziomie smartfona. Dodatkowo istnieje także możliwość integracji funkcji, takich jak Task Controller i Section Control. Możliwe jest również połączenie z agrirouterem. Dla zapewnienia większego komfortu równoległe z pulpitem obsługowym można również wyświetlać obrazy z kamer.

Komfortowa obsługa za pomocą ISOBUS

Prostota użytkowania i wysoki komfort obsługi dzięki opcjonalnej obsłudze za pomocą ISOBUS. Nawet niedoświadczeni kierowcy natychmiast się odnajdą dzięki intuicyjnemu interfejsowi użytkownika z dokładnie objaśnionymi grafikami i piktogramami. Oprogramowanie ISOBUS posiada w standardzie licznik transportów oraz układ nadzoru prędkości obrotowej. Dzięki oprogramowaniu z certyfikatem AEF pojazd można obsługiwać za pomocą dowolnego terminalu ISOBUS. W ciągniku z terminalem dostosowanym do ISOBUS nie jest wymagany dodatkowy terminal w kabinie. Dzięki temu kierowca ma dobry widok na wszystkie strony, co przekłada się na większe bezpieczeństwo na drodze i lepszy ogólny widok sytuacji na polu.

Dodatkowe urządzenia obsługowe AUX-N, takie jak dźwignia wielofunkcyjna CCI A3, są dostępne jako opcja, podobnie jak połączenie z Task Controller TC (status pracy, dokumentacja, rozrzucanie specyficzne dla określonej części pola (VRC), Section Control (SC) itd.). Po stronie ciągnika potrzebne są tylko urządzenia sterujące jednostronnego działania i beczciśnieniowy powrót. Opcjonalnie dostępny jest Load Sensing.



Terminal ISOBUS CCI 1200

CCI 1200 to terminal ISOBUS z wyświetlaczem 12.1" i intuicyjną obsługą wielodotykową na poziomie smartfona. Duży terminal oferuje dość miejsca na jednoczesne wyświetlanie kilku aplikacji. Ponadto zapewniona jest możliwość jednoczesnego wyświetlania dwóch maszyn ISOBUS i ich równoległej obsługi. Aplikacje do automatycznego przełączania na szerokość częściową i zmiennego rozrzucania zapewniają precyzyjną aplikację. Ponadto CCI 1200 jest „ready for agrirouter” i można go stosować niezależnie od producenta.



Dokładne dozowanie rozrzuconej ilości

System kompensacji wagowej ExaRate jest zintegrowany z oprogramowaniem ISOBUS, stale rejestruje straty masy podczas czynności rozrzuconia i porównuje je z zadaną ilością (t/ha). Rzeczywista ilość rozrzucona jest automatycznie dopasowywana do wartości zadanej. Dzięki temu nawóz organiczny jest wykorzystywany jeszcze efektywniej, gleba otrzymuje składniki odżywcze stosownie do potrzeb i wydajność plonów wzrasta.



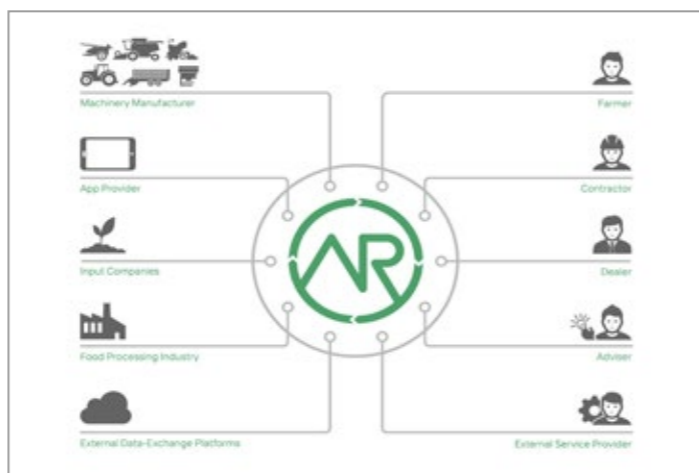
Zarządzanie specyficzne dla określonej części pola

Dzięki zastosowaniu kart aplikacji w formacie ISO XML lub Shape w połączeniu z układem sterowania firmy BERGMANN możliwe jest również zarządzanie specyficzne dla określonej części pola (Variable Rate Control – VRC) przy niejednorodnych warunkach glebowych. Tak można na przykład stosować nawóz w zależności od potrzeb i w ten sposób zwiększać plony i minimalizować koszty.



Prosta wymiana danych

agrirouter jest neutralną i niezależną od producenta internetową platformą do wymiany danych pomiędzy maszynami i oprogramowaniem rolniczym. Dane dotyczące maszyny, GPS i zlecenia itp. można przechowywać w formacie ISO-XML i wygodnie przesyłać z terminalu przez agrirouter do oprogramowania rolniczego w gospodarstwie. Oprogramowanie rolnicze może również wysyłać dane do pojazdu, takie jak karty aplikacji.



Łatwe liczenie

Do celów dokumentacji bez wyposażenia ISOBUS opcjonalny licznik transportów rejestruje i zlicza liczbę transportów oraz wyświetla je po naciśnięciu przycisku.



Niezawodne smarowanie

Dzięki opcjonalnie dostępnemu układowi centralnego smarowania wszystkie podłączone punkty smarowania są automatycznie smarowane w określonych odstępach czasu. Pozwala to na znaczne skrócenie czasu potrzebnego na regularną konserwację rozrzutnika przez użytkownika.



Maksymalna ochrona gleby

Dla zapewnienia maksymalnej ochrony gleby BERGMANN oferuje opcjonalne regulatory ciśnienia powietrza w oponach w różnych wersjach. Dostępne są na przykład systemy 1- i 2-przewodowe ze sprężarkami dla różnych wydajności powietrza. W zależności od systemu sterowanie odbywa się analogowo, cyfrowo lub za pośrednictwem terminalu ISOBUS.



Wszystko w zasięgu wzroku

Opcjonalne kamery umieszczone z tyłu pojazdu i na ścianie przedniej zapewniają lepszy ogląd sytuacji i tym samym znacznie zwiększają komfort pracy. Dzięki systemowi wideo kierowca ma zawsze widok na pożądane obszary. W zależności od preferencji obrazy z kamer można wyświetlać na osobnym monitorze lub na terminalach ISOBUS CCI 800 i CCI 1200.



Dobra widoczność

Oprócz wymaganego oświetlenia opcjonalnie dostępne są dodatkowe warianty oświetlenia, np. reflektor roboczy LED na ścianie przedniej i na pokrywie adaptera rozrzucającego dla większego bezpieczeństwa i łatwiejszego prowadzenia prac.



Nadwozia rozrzutników

Modele M/TSW 5210, 6240 i 7340 dostępne są również jako nadwozia wymienne M/TSW A 16, A 19 i A 21. Nadwozia są odstawiane na wspornikach postojowych, gdy się ich nie potrzebuje. W zależności od podwozia można również wybrać nadwozia objętościowe i nadwozia przeładunkowe – czyszczące do buraków.



Podwozia

Dostępne są trzy podwozia do montażu nadwozi VARIO 400, VARIO 440 (każdorazowo tandem) i VARIOSIX (tridem) o dopuszczalnej masie całkowitej od 20 000 do 34 000 kg. Podwozia VARIO 440 i VARIOSIX posiadają pełną homologację UE zgodnie z oficjalnym rozporządzeniem. Dołączone są dokumenty COC (Certificate of Conformity).



Dane techniczne

Rozrzutniki obornika

		M 5210 S	M 5210 W	M 6240 S	M 6240 W	M 7340 S
Podwozie		Tandem	Tandem	Tandem	Tandem	Tridem
Dop. masa całkowita	kg	20 000 – 22 000	20 000 – 22 000	23 000 – 24 000	23 000 – 24 000	33 000 – 34 000
Masa własna*	kg	7 310	8 100	8 940	9 300	11 160
Ładowność**	kg	12 690 – 14 690	11 900 – 13 900	13 060 – 15 060	12 700 – 14 700	20 840 – 22 840
Wymiary skrzyni						
Długość	mm	5 900		6 900		7 900
Szerokość	mm	2 050				
Wysokość	mm	1 320				
Wymiary pojazdu						
Długość	mm	8 530		9 740	9 680	10 680
Szerokość bez opon	mm	2 500				
Wysokość*	mm	3 885**	3 945**	3 950**	3 970**	3 950**
Wysokość ładunkowa*	mm	3 000**	3 060**	3 065**	3 085**	3 065**
Pojemność ładunkowa*	m ³	17		19,7		23
Zapotrzebowanie mocy	kW / KM	103 – 184 / 140 – 250		118 – 221 / 160 – 300		147 – 294 / 200 – 400

Rozrzutniki uniwersalne

		TSW 5210 S	TSW 5210 W	TSW 6240 S	TSW 6240 W	M 7340 S
Podwozie		Tandem	Tandem	Tandem	Tandem	Tridem
Dop. masa całkowita	kg	20 000 – 22 000	20 000 – 22 000	23 000 – 24 000	23 000 – 24 000	33 000 – 34 000
Masa własna*	kg	7 310	8 100	8 940	9 300	11 160
Ładowność**	kg	12 690 – 14 690	11 900 – 13 900	13 060 – 15 060	12 700 – 14 700	20 840 – 22 840
Wymiary skrzyni						
Długość	mm	5 900		6 900		7 900
Szerokość	mm	2 050				
Wysokość	mm	1 320				
Wymiary pojazdu						
Długość	mm	8 430		9 640	9 580	10 580
Szerokość bez opon	mm	2 550				
Wysokość*	mm	3 670**	3 735**			
Wysokość ładunkowa*	mm	3 000**	3 060**	3 065**	3 085**	3 065**
Pojemność ładunkowa*	m ³	17		19,7		23
Zapotrzebowanie mocy	kW / KM	103 – 184 / 140 – 250		118 – 221 / 160 – 300		147 – 294 / 200 – 400

* zależnie od wyposażenia

** z kołem referencyjnym 710/50 R 26.5 BKT

Opcjonalnie:

- oś podnoszona (od M/TSW 5210)
- panele boczne
- adapter rozrzucający z napędem kardana (TSW)
- układ nadzoru prędkości obrotowej
- ogranicznik rozrzutu (TSW)
- obsługa ISOBUS

- układ centralnego smarowania
- reflektory robocze LED
- różne warianty oświetlenia
- różne warianty ogumienia
- urządzenie ważące (jednoosiowe, modele W)
- regulator ciśnienia powietrza w oponach (od M/TSW 5210)
- system kamer

Zastrzegamy możliwość zmiany wymiarów, ciężarów i danych technicznych. Wymiary i ciężary nie muszą odpowiadać wersji seryjnej i są niewiążące. Ilustracje mogą zawierać wyposażenie dodatkowe.

Paleta naszych produktów oferuje właściwy typ dla każdego przedsiębiorstwa i każdego zastosowania.

- ▶ Rozrzutniki obornika
- ▶ Rozrzutniki uniwersalne
- ▶ Przyczepy samobierające
- ▶ Przyczepy objętościowe
- ▶ Systemy wymienne
- ▶ Przyczepy przeładowcze
- ▶ Przyczepy przeładowczo-
czyszczące do buraków
- ▶ Nadwozia maszyn
samobieźnych

BERGMANN

...die Spezialisten

**Ludwig Bergmann
International Sales GmbH**

Hauptstraße 64 - 66
49424 Goldenstedt / Germany
Tel. +49 (0) 44 44 - 20 08-0
Fax +49 (0) 44 44 - 20 08 88
info@l-bergmann.de

www.bergmann-goldenstedt.de



Member of

BERGMANN

GROUP