

BERGMANN XPERT

Toegestaan totaalgewicht van 12.000 - 34.000 kg

**BERGMANN**

*...die Spezialisten*

# XPERT – de nieuwe serie

Grensverleggende precisie en efficiëntie





**Gedegen kwaliteit:  
"Made in Goldenstedt"**



BERGMANN, een succesvol middenstands-familiebedrijf van de derde generatie, is al ruim 130 jaar nauw verbonden met de vestigingsplaats Goldenstedt en zijn mensen.

Traditie en innovatiekracht bepalen onze manier van werken. Onze uiterst moderne producten voor strooi- en graslandtechniek, oogst- en transportlogistiek voldoen aan de hoogste kwaliteitsnormen en worden wereldwijd dagelijks gebruikt.

Als krachtige en betrouwbare partner in de landbouw ontwikkelen en produceren wij direct op de vestiging in Goldenstedt praktijkgerichte landbouwtechniek voor onze klanten. Onze bedrijfsfilosofie, ons streven en onze belofte luiden:

**Kwaliteit "Made in Goldenstedt"**





## De strooiers van de BERGMANN XPERT-serie

BERGMANN heeft altijd al vooruitstrevende ideeën verwezenlijkt en belangrijke ontwikkelingen krachtig gestimuleerd. Met moderne strooiers wordt hoogwaardig strooigoed, zoals compost, biologisch zuiveringslib, kalk en alle soorten runder- en pluimveemest, over een groot oppervlak en milieuvriendelijk uitgebracht. Zelfs onder zware omstandigheden werken BERGMANN strooiers altijd betrouwbaar. Passend bij hun hoge niveau ontvangen BERGMANN strooiers de hoogste waardering voor functionaliteit en kwaliteit met uitstekende strooi-precisie.

Als het om bijzonder veeleisende strooiwerkzaamheden gaat, komen altijd BERGMANN strooiers in actie. Afhankelijk van het strooigoed en de manier van verdelen kunnen alle voertuigen worden uitgerust met verschillende strooiwerken. Zo zijn afgiftehoeveelheden van 1 tot 50 t/ha mogelijk.

Met de XPERT-serie verlegt BERGMANN de grenzen op het gebied van strooi-techniek. De frameloze constructie

van de strooiers en daarnaast de grotere laadvolumes, hogere freeswerkdoorgangen en grotere diameters van de strooi-schijven maken van de BERGMANN XPERT een strooier met maximale efficiëntie en precisie.

Dankzij de KTL- en poedercoating en de zelfdragende constructie met smalle dissels worden onderhoud en reiniging een stuk eenvoudiger. Slijtvastere materialen, bijvoorbeeld bij de transportbodem, zorgen voor lagere kosten bij slijtonderdelen.

Grotere banden, afhankelijk van het betreffende model, geven de XPERT-modellen een uiterst lage rolweerstand. Bovendien dragen de grotere wielen effectief bij aan bodembescherming.

Alle BERGMANN XPERT-modellen zijn te bedienen via ISOBUS. De optionele uitbreiding met ISOBUS-TIM maakt het de bestuurder nog makkelijker. Dankzij vele optionele uitrustingen en extra's is een optimale aanpassing aan de eisen van de klant mogelijk.

# Een overzicht van de BERGMANN XPERT-serie



## XPERT 1.13

- 12.000 – 13.000 kg toegest. totaalgewicht
- 14,6 m<sup>3</sup> laadvolume\*
- Eenassig onderstel
- Max. banden 800/45 R30.5



## XPERT 3.18

- 17.000 – 18.000 kg toegest. totaalgewicht
- 19,9 m<sup>3</sup> laadvolume\*
- Mechanisch tandem-onderstel met paraboolveren
- Max. banden 800/45 R26.5



## XPERT 4.24

- 23.000 – 24.000 kg toegest. totaalgewicht
- 21,7 m<sup>3</sup> laadvolume\*
- Tandem-onderstel met hydraulische ascompensatie
- Max. banden 800/45 R30.5



## XPERT 1.14

- 13.000 – 20.000 kg toegest. totaalgewicht
- 14,6 m<sup>3</sup> laadvolume\*
- Mechanisch tandem-onderstel met paraboolveren
- Max. banden 800/45 R26.5



## XPERT 3.22

- 21.000 – 22.000 kg toegest. totaalgewicht
- 19,9 m<sup>3</sup> laadvolume\*
- Mechanisch tandem-onderstel met paraboolveren
- Max. banden 800/45 R30.5



## XPERT 5.24

- 23.000 – 24.000 kg toegest. totaalgewicht
- 25,8 m<sup>3</sup> laadvolume\*
- Tandem-onderstel met hydraulische ascompensatie
- Max. banden 750/60 R30.5



## XPERT 2.16

- 15.000 – 20.000 kg toegest. totaalgewicht
- 17,1 m<sup>3</sup> laadvolume\*
- Mechanisch tandem-onderstel met paraboolveren
- Max. banden 800/45 R26.5



## XPERT 4.22

- 21.000 – 22.000 kg toegest. totaalgewicht
- 21,7 m<sup>3</sup> laadvolume\*
- Mechanisch tandem-onderstel met paraboolveren
- Max. banden 800/45 R30.5



## XPERT 6.34

- 33.000 – 34.000 kg toegest. totaalgewicht
- 29,5 m<sup>3</sup> laadvolume\*
- Tridem-onderstel met hydraulische ascompensatie
- Max. banden 750/60 R30.5

\* Laadvolume zonder opzetschotten, tot doseerschuiif, incl. producthoop



# Strooier BERGMANN XPERT

## De highlights

### Smart Farming

- Optioneel **ISOBUS-TIM** – Tractor Implement Management: TIM – SpeedControl, TIM – PTOControl, TIM – HydraulicControl
- Optioneel **mechanische weeginrichting** met weegcompensatie **ExaRate**
- Optioneel **plaats specifieke regeling van de afgifte** met Variable Rate Control (VRC) om de bestuurder te ontlasten.

**Opbouw met KTL- en poedercoating** voor maximale corrosiebescherming, zeer lange levensduur, hoge optische kwaliteit en eenvoudige reiniging van de strooier.

Zelfdragende en stabiele, volledig stalen laadbak **voor maximaal laadvermogen** en **minimale reinigings- en onderhoudstijden**.  
Optioneel met mechanische weeginrichting.

**Conische opbouw**, voorkomt ophoping van strooiemateriaal voor het strooiwerk en zorgt zo voor maximale betrouwbaarheid, gelijkmatige afgiftehoeveelheden en een verlaging van de vermogensbehoefte.

### Freeswerk:

- Hoge capaciteit dankzij grote freeswerkdoorgangen
- Zeer fijn losmaken van het strooi-goed door dubbele tanden in V-vorm
- Speciaal voor het gebruik van vaste mest in combinatie met hoge opzetschotten: het optionele drie-wals-freeswerk vanaf de XPERT 4.22

### Bediening van de hydraulische functies:

- Hydrauliekventielen van de tractor (standaard)
- E-bediening light (optie)
- PILOTBOX (optie)
- ISOBUS (optie)

**Onderaanhang** (standaard) voor hoog rijcomfort of **bovenaanhanging** (optie tot XPERT 2.16).

Mechanische disselvering standaard aanwezig, hydraulische disselvering als optie.

**Maximale betrouwbaarheid** dankzij apart beveiligde aandrijflijn: nokkenskoppelingen beschermen haakse overbrengingen van de schijven en freeswalsaanrijving los van elkaar, bij T- en V-Spread.

De hoofd tandwielkast van het strooiwerk 2-Spread wordt centraal beveiligd via een sterke nokkenskoppeling.

**Hydraulisch aangedreven transportbodem met vier kettingen à 25 t breukbelasting** voor maximale betrouwbaarheid en omkeerfunctie.  
**Geschroefde meeneemprofielen** voor eenvoudige vervanging.

**EU-typegoedkeuring (CoC) in categorie R is standaard**, daardoor geen nationale individuele goedkeuring voor de registratie nodig.

De robuuste onderstellen zijn geschikt voor moeilijke gebruiksomstandigheden.  
**Maximale bodembescherming en uitstekend afrolgedrag** dankzij brede en hoge banden, beschikbaar voor alle modellen.

Standaard aanwezige asafdekking voor eenvoudige reiniging.

### Strooiwerk:

- Exacte verdeling van alle soorten strooi-goed door het standaard aanwezige schijvenstrooiwerk T-Spread
- Maximale precisie tot 36 m werkbreedte met het schijvenstrooiwerk V-Spread (optie).
- Maximale doorvoer en veelzijdige toepassing voor kalk, compost en andere strooiematerialen met het hybride strooiwerk 2-Spread met twee verticale strooiwalsen (optie).

## ► Aanhanging en onderstel

### Eenvoudig aankoppelen

Alle BERGMANN XPERT-modellen zijn standaard uitgerust met een mechanisch geveerde, in hoogte verstelbare onderaanhanging met hoog rijcomfort.

De dissel reikt bij alle modellen tot ver onder de opbouw.

Door het lage trekpunt wordt het wegrijden met zware lasten gemakkelijker.

Bij het aanhangen is er keuze uit verschillende trekogen. Het starre flenstrekoog is de standaard. De optionele kogelkoppeling biedt optimaal rijcomfort terwijl de slijtage heel gering blijft. De hydraulische slangen worden netjes in de slangengarderobe gehangen. Zo zijn ze beschermd tegen vuil.



### Rustig rijden

De standaard aanwezige, mechanische disselvering maakt het rijden heel comfortabel. Voor iedere tractor kan de ideale disselhoogte worden ingesteld.

De optionele, hydropneumatische disselvering zorgt ook bij hoge rij snelheden voor optimaal rijcomfort op de weg en het veld. Schokken en trillingen worden betrouwbaar opgevangen. De disselvering vindt plaats via stikstofaccumulators op de hydraulische cilinders.

### Gemakkelijk parkeren

Voor snel aan- en loskoppelen met weinig inspanning is de Jost steunvoet met 10 t draaglast en een transmissie met 2 versnellingen standaard aanwezig.

Voor meer comfort kan ook worden gekozen voor een hydraulische steunpoot.

### Stevige stand

De eenasser XPERT 1.13 is uitgerust met een stabiel onderstel. De strooier is zeer wendbaar en vooral bij het achteruitrijden eenvoudig te rangeren. Hij is dus uitstekend geschikt voor als er weinig ruimte is, bijvoorbeeld op krappe erven of kleine percelen. De as heeft standaard een spoor van 1.900 mm.

Het onderstel zorgt in combinatie met de banden voor een comfortabel en rustig rijgedrag op het veld en op de weg. Er zijn talrijke banden met verschillende afmetingen tot 800/45 R30.5 beschikbaar.

### Robuust onderstel

Het tandem-onderstel van de modellen XPERT 1.14 tot 3.18 heeft een pendelophanging met 4 veren en een spoor van 1.900 mm. XPERT 3.22 en 4.22 beschikken over een spoor van 2.100 mm. Voor een hoger toegestaan totaalgewicht zijn voor de XPERT 1.14 en XPERT 2.16 versterkte assen optioneel verkrijgbaar. De onderstellen zorgen in combinatie met de banden voor een comfortabel en rustig rijgedrag op het veld en op de weg.

Er is keuze uit talrijke verschillende banden:

- XPERT 1.14 tot 3.18: max. 800/45 R26.5
- XPERT 3.22 en 4.22: max. 800/45 R30.5

Een mechanisch geveerde bovenaanhanging is optioneel verkrijgbaar voor de modellen XPERT 1.13, 1.14 en 2.16.

### Hoge wendbaarheid

Voor snelle, scherpe keermanoeuvres, bijv. op kopakkers, is de dissel zeer smal geconstrueerd. Bovendien biedt de smalle dissel ook weinig ruimte voor vuil. Zo is de strooier gemakkelijker te reinigen.

### Robuust onderstel

Het tandem- en tridem-onderstel met hydraulische ascompensatie maakt een comfortabel en rustig rijgedrag mogelijk, zowel op het veld als op de weg. Voor de zwaarste lasten en gebruiksomstandigheden zijn versterkte assen met een groter asvierkant en sterkere remmen optioneel verkrijgbaar.

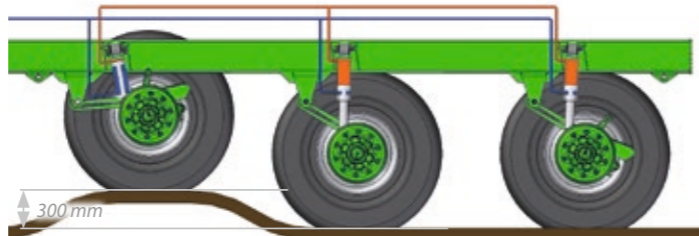
Er is keuze uit talrijke verschillende banden:

- ▶ XPERT 4.24: max. 800/45 R30.5
- ▶ XPERT 5.24 en 6.34: max. 750/60 R30.5



### Hydraulische ascompensatie

De hydraulische ascompensatie van 300 mm zorgt voor uitstekend rijgedrag en zeer hoge stabiliteit en rijveiligheid. Bovendien kan de wagen hierdoor prima omgaan met verschillende terreinomstandigheden. Golven in het terrein worden betrouwbaar gecompenseerd, de bodemdruk wordt duidelijk verlaagd en het wegzakken van de wielen wordt geminimaliseerd. Door de ascompensatie draagt elke as dezelfde last, ook op oneffen terrein.



### Robuuste verbinding

Stabiele verbinding van de assen met het onderstel met onderhoudsvrije rubber-metaallagers (silentblokken) in de onderstelcilinder. De lager kan radiale en axiale krachten opnemen en is bedoeld voor trillingsdemping.



### Liftas

De voorste as is optioneel verkrijgbaar als liftas. Door de omhooggebrachte as tijdens gebruik op het veld wordt de trekkracht van de tractor optimaal benut, omdat er meer gewicht op de achteras terecht komt. Ook bij een halflege strooier ontstaat er geen negatieve oplegdruk.



### Naloopbesturing

De optionele naloopbesturing (standaard vanaf XPERT 4.24) maakt bodemvriendelijk rijden mogelijk. Bij ontgrendelde stuuras (tandem) en ontgrendelde stuurassen (tridem) passen de wielen zich aan bij bochten. Voor het rijden op de openbare weg, het gebruik op hellingen en voor het rangeren kunnen de stuurassen worden vergrendeld. In combinatie met de optionele ISOBUS-bediening wordt de stuuras automatisch vergrendeld bij achteruitrijden.



### Hydraulische gedwongen besturing

Voor nog meer rijcomfort en maximale bescherming van de banden kunnen de strooiers optioneel worden uitgerust met een hydraulische gedwongen besturing. Deze werkt ook betrouwbaar bij het achteruitrijden en ontlast bovendien het onderstel. Afhankelijk van de uitvoering verloopt de aansturing bij de tandem via één en bij de tridem via twee cilinders, die comfortabel op de K50-koppelpunten van de tractor worden aangebracht.



### Elektronische gedwongen besturing

Met de elektronische gedwongen besturing past de stuurintensiteit zich volledig automatisch aan de rijnsnelheid aan. Voor meer rijstabiliteit wordt de stuurhoek van de gestuurde assen bij toenemende snelheid verkleind en bij de vooraf ingestelde snelheid van 50 km/h vergrendeld. De eenvoudige aansluiting op de tractor via alleen het K80-trekoog biedt maximale wendbaarheid ten opzichte van de hydraulische gedwongen besturing, omdat er geen extra koppelpunten en aanrijbeschermingen meer zijn. De bediening vindt naar keuze plaats via een aparte bedieningsterminal of via ISOBUS.

### Passende banden

Voor bodemvriendelijk veldtransport zijn, afhankelijk van het model, grote banden beschikbaar met verschillende profielen voor velgmaten van 22.5" (tot XPERT 2.16), 26.5" en 30.5" (XPERT 1.13 en vanaf XPERT 3.22). De 30.5"-banden garanderen dankzij hun grote diameter optimaal rijgedrag, ook onder zware omstandigheden. De grootst mogelijke bandenmaat van XPERT 3.22 tot 4.24 is 800/45 R30.5. Voor de modellen XPERT 5.24 en 6.34 kan zelfs de bandenmaat 750/60 R30.5 worden gekozen.



### Afgeschuinde spatborden

Dankzij de steile spatborden met KTL- en poedercoating gaat er veel minder materiaal vastzitten. Hierdoor is reiniging voorafgaand aan het rijden op de openbare weg veel minder nodig.



### Reminrichting

Een luchtremsysteem met ALR-regelaar, dat de remdruk automatisch afhankelijk van de belasting regelt, en een handrem met veerremcilinder zijn vanaf de XPERT 1.14 standaard. De eenassige XPERT 1.13 beschikt over een luchtberemming met veerremcilinder. De remcilinders en -stangen zijn zodanig gemonteerd dat de bodemvrijheid niet wordt verminderd.



### Registratie in heel Europa

Standaard worden de voertuigen met volledige EU-typegoedkeuring volgens de officiële verordening gecertificeerd. De CoC-documenten (Certificate of Conformity) zijn ook inbegrepen. Vooral bij de wederverkoop binnen de EU is de typegoedkeuring gunstig, omdat er geen nationale individuele goedkeuring voor de registratie hoeft te worden verleend.



### ► Opbouw

#### Zelfdragende laadbak volledig van staal

De zelfdragende, volledig aaneengelaste en conisch gevormde volledig stalen laadbak biedt maximaal laadvermogen, voorkomt betrouwbaar het ophopen van strooiemateriaal voor het strooiwerk, zorgt voor gelijkmatige afgiftehoeveelheden en verlaagt het benodigde vermogen voor de transportbodem aandrijving.

Dankzij de zelfdragende constructie en de standaard aanwezige, midden boven het onderstel gemonteerde asafdekking kan de strooier snel en eenvoudig worden gereinigd. Reinigings- en onderhoudstijden worden verkort.

De standaard KTL- en poedercoating garandeert maximale corrosiebescherming, een zeer lange levensduur, een aantrekkelijk uiterlijk en een eenvoudige reiniging van de strooier.



#### Optimaal zicht

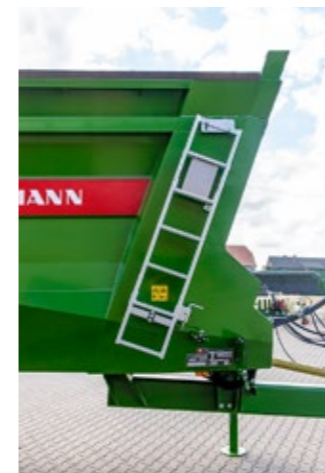
In de voorwand van de opbouw zijn kijkvensters geïntegreerd voor optimaal zicht van de bestuurder in de laadruimte (boven) en op de transportbodem (beneden). De transportbodem en het omkeerstation zijn voor reiniging en onderhoud goed bereikbaar via een afneembare plaat.

Het standaard aanwezige steenslagrooster dient ter bescherming van de bestuurder. Als opzetschotten worden gekozen, vervalt het steenslagrooster. Dit wordt dan vervangen door een opzetschot op de voorwand.



#### Ergonomische opstap

In rijrichting rechts is een ladder gemonteerd, om de opbouw te kunnen controleren. Uitgeklapt staat de ladder schuin, voor een ergonomische en veilige opstap.



### Meer laadvolume

De XPERT-strooiers hebben in de basisuitrusting al duidelijk hogere laadvolumes dan andere strooiers. De zijwanden worden door de standaard aangebrachte afstrijklijsten van kunststof beschermd tegen beschadigingen. Voor een hoger laadvolume zijn voor alle XPERT-modellen aan beide zijden starre opzetschotten met 300 mm hoogte beschikbaar. Vanaf het model XPERT 3.22 zijn er ook opzetschotten aan beide zijden met 550 mm hoogte – naar keuze star of links hydraulisch klapbaar. De opzetschotten zijn schuin geplaatst, zodat het laden door de vergrote opening gemakkelijker wordt.



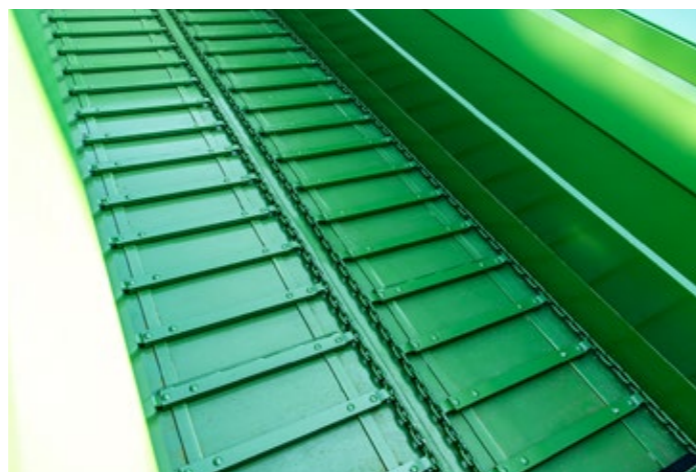
### Exacte documentatie

Voor de controle van de lading, de gestrooide totale massa en afgiftehoeveelheid is optioneel voor alle modellen een mechanische of, vanaf de XPERT 4.24, als alternatief een hydraulische weeginrichting verkrijgbaar. De mechanische weeginrichting met meettrekoog en vier (tandem) of zes (tridem) weegstaven tussen opbouw en onderstelframe biedt maximale nauwkeurigheid en is geschikt voor exacte afgifte. De hydraulische weeginrichting bepaalt de waarden via druksensoren in onderstelhydraulica en dissilvering en levert betrouwbare indicatiewaarden. De mechanische weeginrichting overtuigt echter met een hogere precisie. De weergave gaat steeds via ISOBUS.



### Robuust, betrouwbaar en slijtage-arm

De transportbodem bestaat uit staal en vier solide rondstaalkettingen met meeneemprofielen (elk 14 x 50 mm, 25 t breukbelasting per ketting). Bijzondere aandacht verdient de bodemplaat van zeer slijtvast staal, dat ten opzichte van conventionele oplossingen veel minder gevoelig is voor slijtage. De profielen lopen op aparte slijtrails en zijn geschroefd, zodat ze indien nodig eenvoudig kunnen worden vervangen. Ze zijn naar beneden toe geopend, om het strooiemateriaal met een dubbel schraapeffect naar het strooiwerk te transporteren. De naar beneden toe gebogen profielhouders zorgen ondertussen voor een betrouwbare trek van de meeneemprofielen naar de bodem.



De kettingen liggen zeer diep in de kettingwielen. Vooraan en achteraan geïntegreerde schrapers voorkomen betrouwbaar dat de kettingen overspringen.

Optioneel is een kalkuitrusting verkrijgbaar, die bestaat uit een midden tussen de kettingstrengen gemonteerde geleiderail en waarbij elk vijfde profiel dient als reinigingsprofiel. Beide elementen zijn ook afzonderlijk verkrijgbaar.



### Comfortabele kettingspanning

Dankzij de automatische spaninrichting wordt een constante spanning van de transportbodemkettingen gewaarborgd en is er een hoge mate aan veiligheid en een goede loop. De automatische spaninrichting met vier spanstations is goed te zien vanaf de bestuurdersstoel. De instelling is comfortabel van buitenaf uit te voeren. Het onderhoud van de transportbodem wordt makkelijk gemaakt dankzij standaard geïnstalleerde, centrale smeerbanks in het voorste en achterste deel van het voertuig.



### Krachtige aandrijving

De transportbodem wordt hydraulisch aangedreven via de hydrauliekventielen van de tractor. Optioneel is de traploze afstelling van de transportbodemsnelheid mogelijk via een stroomregelventiel, de E-bediening light, PILOTBOX of ISOBUS. Grote tandwielkasten, passend bij de betreffende bouwgroote, zorgen voor een optimale krachtoverbrenging. Tot en met XPERT 2.16 wordt de transportbodem eenzijdig aangedreven. Vanaf XPERT 3.18 vindt de aandrijving aan beide zijden plaats.

### Optimale dosering

De afgiftehoeveelheid van het stroigoed wordt geregeld via de openingswijdte van de doseerschuij in combinatie met de transportbodemsnelheid. Een doseerschuij is voor de XPERT 1.13, 1.14 en 2.16 optioneel verkrijgbaar. Voor alle modellen vanaf de XPERT 3.18 is een doseerschuij standaard. De doorgangen van de doseerschuijven:

- ▶ XPERT 1.13 tot 3.22: 1.550 mm
- ▶ XPERT 4.22 tot 6.34: 1.700 mm
- ▶ XPERT 4.22 tot 6.34 met driewals-freeswerk: 1.900 mm
- ▶ Alle modellen met 2-Spread: 1.700 mm



### Goed zichtbaar

De exacte positie van de doseerschuij is gemakkelijk af te lezen op de mechanische hoogte-indicatie met grote schaalverdeling op de voorwand van de strooier. Optioneel is de doseerschuij in combinatie met ISOBUS-bediening met een wegmeetsysteem verkrijgbaar. De hoogte van de doseerschuij wordt weergegeven op de bedieningsterminal. Met een druk op de knop, in combinatie met het wegmeetsysteem, kan de doseerschuij ook automatisch worden geopend tot een vooraf ingestelde openingshoogte.





### Aandrijflijn voor maximale betrouwbaarheid

De standaard ingebouwde groothoek-aftakas maakt ook bij bochten een veilige krachtoverbrenging mogelijk en zorgt voor een rustige loop. Optioneel is een versterkte aftakas verkrijgbaar. Robuust, betrouwbaar, slim: de massieve aandrijflijn is gemaakt voor veeleisende toepassingen en het gebruik met krachtige tractoren. Dankzij de constructie is er maar heel weinig onderhoud nodig.



### ► Frees- en strooiwerken

#### Perfekte verkleining

De freeswerken van alle modellen zijn standaard uitgerust met twee horizontale walsen en hebben een doorgang van 1.550 mm (tot XPert 3.22) of 1.700 mm (vanaf XPert 4.22). Voor optimale verkleining van het strooigoed zijn op de freeswalsen geschroefde en dus eenvoudig te vervangen dubbele tanden in V-vorm aangebracht. Voor een betere doorstroming van het goed en dus lagere aandrijfkrachten staan de tanddragers tussen de tanden schuin.

Optioneel is er voor de modellen vanaf XPert 4.22 een freeswerk met drie horizontale walsen en een doorgang van 1.900 mm beschikbaar. Dit freeswerk wordt gebruikt bij een hoge doorvoer.



#### Rustige loop, minimaal onderhoud

Voor maximale levensduur en betrouwbaarheid worden de freeswalsen standaard aangedreven via een robuuste cardanaandrijving. Dit zorgt voor een bijzonder rustige loop. De gesloten tandwielkasten zijn optimaal beschermd tegen vuil, stof en vocht. Dit vermindert niet alleen de slijtage aanzienlijk, maar beperkt ook het onderhoudswerk tot een minimum. Dat betekent: meer efficiëntie op het veld en minder ongeplande stilstand.



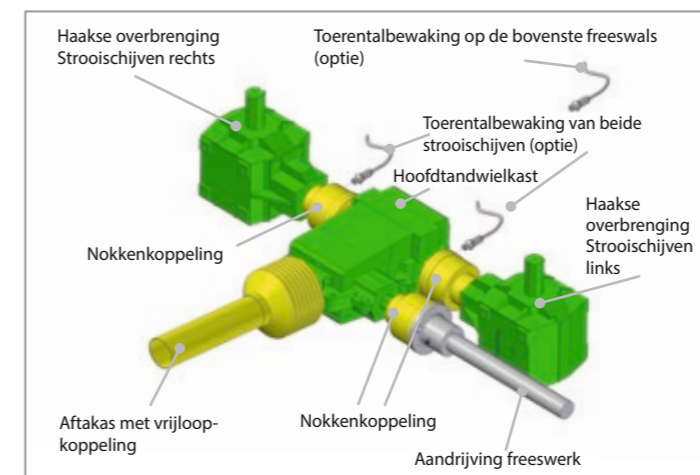
#### Exacte instelling

Om beschadigingen van de strooiwerkkap te voorkomen, is deze standaard bekleed met sterke PE-platen. Bij het onderste deel van de strooiwerkkap kunnen de doorgangshoogte en de hellingshoek worden versteld. Dit is bedoeld voor de optimale instelling van het uitgiftepunt van het strooigoed op de strooischijven. Zo kunnen verschillende soorten strooigoed onder verschillende omstandigheden nauwkeurig worden uitgebracht. Een veerbeveiliging dient als bescherming tegen vreemde voorwerpen. De doorgangshoogte wordt standaard via een centraal ingebouwde schroefspil versteld. Optioneel is in combinatie met de ISOBUS-bediening ook de hydraulische afstelling en weergave van de doorgangshoogte van het onderste deel van de strooiwerkkap op de ISOBUS-terminal mogelijk.

#### Lange levensduur

De aandrijving van de schijvenstrooiwerken T-Spread en V-Spread is uitgerust met grote tandwielkasten voor een lange gebruiksduur. Een vrijlooppkoppeling voor de hoofd tandwielkast en nokkenkoppelingen voor de haakse overbrengingen van de schijven en de freeswerk aandrijving zorgen voor hoge betrouwbaarheid.

Als aanvullende beveiliging is de toerentalbewaking voor de haakse overbrengingen van de schijven en op de bovenste freeswals optioneel verkrijgbaar. Bij bediening via ISOBUS is de toerentalbewaking standaard inbegrepen.





### Standaard schijvenstrooiwerk T-Spread

T-Spread is uitstekend geschikt voor de afgifte van verschillende strooi-materialen met werkbreedtes tot 24 m. Het door de freeswalsen fijn losgemaakte strooigoed wordt voor een perfect strooibeeld via de strooiwerkcap en het onderste deel van de strooiwerkcap gelijkmatig naar de strooischijven gevoerd.



### Zeer hoge strooikwaliteit

T-Spread is uitgerust met twee dwars op de rijrichting horizontaal geplaatste strooischijven (tot XPERT 3.22 elk  $\varnothing$  1.000 mm, elk vier verstelbare strooivleugels, vanaf XPERT 4.22 elk  $\varnothing$  1.100 mm, elk zes verstelbare strooivleugels). Dit schijvenstrooiwerk is optioneel (tot XPERT 3.22) of standaard (vanaf XPERT 4.22) uitgerust met strooivleugels en geleideplaten in Hardox-kwaliteit – speciaal voor strooigoed dat veel slijtage veroorzaakt.



### Breedstrooiwerk V-Spread

Het innovatieve en gepatenteerde breedstrooiwerk V-Spread is optioneel verkrijgbaar voor alle XPERT-modellen. Het schijvenstrooiwerk met V-vormig geplaatste strooischijven is uitstekend geschikt voor de afgifte van verschillende strooi-materialen met werkbreedtes tot 36 m (afhankelijk van het strooi-materiaal). Het door de freeswalsen fijn losgemaakte strooigoed wordt voor een perfect strooibeeld via de strooiwerkcap en het onderste deel van de strooiwerkcap gelijkmatig naar de strooischijven gevoerd.



### Maximale werkbreedte

Het breedstrooiwerk V-Spread is uitgerust met een schijvenstrooiwerk met twee dwars op de rijrichting V-vormig geplaatste strooischijven (elk  $\varnothing$  1.100 mm, elk zes verstelbare strooivleugels). Het strooiwerk is standaard uitgerust met strooivleugels en geleideplaten in Hardox-kwaliteit – speciaal voor strooigoed dat veel slijtage veroorzaakt. Door de grotere werkbreedte zijn er minder passages per oppervlak nodig; bodemverdichtingen worden vermeden. Het gebruik van rijpaden ook op meer dan 24 m is mogelijk. De capaciteit is vergeleken met standaard strooiwerken hoger.



### Hybride strooiwerk 2-Spread

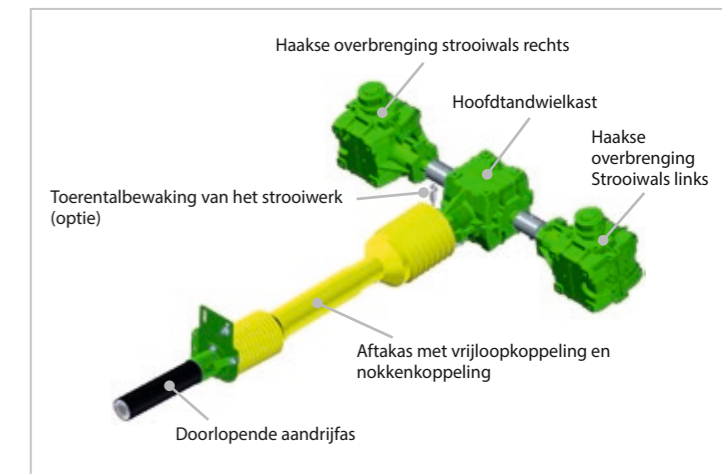
Het strooiwerk 2-Spread met twee verticale strooiwalsen is de optimale combinatie van stalmest- en universeelstrooiwerk. Naast vaste mest is het strooiwerk ook geschikt voor de afgifte van kalk, compost en andere strooi-materialen met werkbreedtes tot 18 m. In vergelijking met een universeelstrooier is minder vermogen nodig en de capaciteit is tot wel 100% hoger. 2-Spread is dus efficiënter dan een conventionele stalmeststrooier met verticale strooiwalsen. De strooikwaliteit zit op het niveau van een standaard schijvenstrooiwerk. De aandrijving van het strooiwerk 2-Spread is uitgerust met robuuste tandwielkasten voor een lange gebruiksduur.

### Precisie aan de rand van het veld

Optioneel zijn er voor de modellen met T- en V-Spread hydraulisch schakelbare grensstrooi-inrichtingen in drie versies: eenzijdig links, eenzijdig rechts en aan beide zijden. Met de grensstrooi-inrichting is het mogelijk om nauwkeurig te strooien aan veldranden en gelijkmatig te bemesten tot aan de rand van het veld. Vervuiling van wegen en waterlopen wordt voorkomen.

### Meer bedieningscomfort aan de rand van het veld

Optioneel is een positieherkenning verkrijgbaar die controleert of de grensstrooi-inrichting in- of uitgeschakeld is. Als de grensstrooi-inrichting actief is, wordt de snelheid van de transportbodem automatisch verlaagd om de afgiftehoeveelheid bij kleinere werkbreedte constant te houden. Deze functie is alleen mogelijk in combinatie met de bediening via ISOBUS.



Een vrijlooppoepeling en een nokkenkoppeling voor de hoofdtandwielkast zorgen voor hoge betrouwbaarheid. Het hybride strooiwerk 2-Spread is uitgerust met twee verticale strooiwalsen ( $\varnothing$  1.050 mm) en daarmee verbonden strooischijven ( $\varnothing$  1.050 mm, elk drie verstelbare strooivleugels) en heeft een doorgang van 1.700 mm voor maximale capaciteit. Voor de optimale verkleining en verdeling van het strooigoed zijn geschroefde hoektanden en tanden van platstaal afwisselend op de strooiwalsen gecombineerd.



## ► Bediening en comfort

### Bediening via hydrauliekventielen

Bij de standaarduitrusting worden de hydraulische functies bediend via de hydrauliekventielen van de tractor. Optioneel verkrijgbaar is de afstelling van de snelheid van de transportbodem via het handmatig verstelbare stroomregelventiel of de elektronische E-bediening light.



### Bediening via PILOTBOX

De optionele PILOTBOX biedt een eenvoudige bediening van de hydraulische functies. De bedieningselementen zijn overzichtelijk en ergonomisch geplaatst en direct verbonden met een functie. Afhankelijk van de uitrusting van de machine kunnen verschillende aantallen machinefuncties worden bediend. Aan tractorzijde zijn alleen een enkelwerkend hydrauliekventiel en een drukloze terugloop nodig. Load-Sensing is optioneel mogelijk.



### ISOBUS-terminal BCI 600

De BCI 600 met 5.6"-touchscreen-display kan dankzij de volledige ISOBUS-compatibiliteit zowel machine- als fabrikantonafhankelijk worden gebruikt. Naar keuze kan de bediening via het touchscreen of direct via de 12 functietoetsen plaatsvinden. De verlichte, in twee rijen geplaatste functietoetsen in combinatie met de ergonomische greeplijst aan de achterkant maken een veilige en comfortabele eenhandsbediening mogelijk, zelfs op moeilijk terrein en helemaal zonder te kijken.



### ISOBUS-terminal CCI 800

Met het 8"-display biedt de CCI 800 het optimale formaat om te kunnen focussen op een toepassing. Multi-Touch in combinatie met de innovatieve menunavigatie biedt een gemakkelijke bediening op smartphone-niveau. Aanvullend kunnen functies worden geïntegreerd, zoals Task-Controller en Section Control. Een verbinding met agrirouter is ook mogelijk. Voor meer comfort kunnen ook camera's naast de bedieningsinterface worden weergegeven.

### ISOBUS-comfortbediening

Grote gebruikersvriendelijkheid en hoog bedieningscomfort met de optionele ISOBUS-bediening. Ook onervaren bestuurders begrijpen de bediening direct door de intuïtieve bedieningsinterface met de voor zichzelf sprekende grafieken en pictogrammen. In de ISOBUS-software zijn een laadteller en de toerentalbewaking standaard inbegrepen, evenals Task-Controller (TC) Basic (werkstatus, documentatie, machinegeometrie). Dankzij de AEF-gecertificeerde software kan het voertuig worden bediend via iedere willekeurige ISOBUS-terminal. Bij een tractor met een ISOBUS-compatibele terminal is geen extra terminal in de cabine nodig. Zo heeft de bestuurder vrij zicht naar alle kanten, wat leidt tot een hogere verkeersveiligheid en een beter overzicht op het veld.

Aanvullende AUX-N-bedieningsapparaten, zoals de multifunctionele hendel CCI A3, zijn optioneel verkrijgbaar, evenals de plaats specifieke regeling van de afgifte (VRC) en SectionControl (SC). Aan tractorzijde zijn alleen een enkelwerkend hydrauliekventiel en een drukloze terugloop nodig. Load-Sensing is optioneel mogelijk.



### ISOBUS-terminal CCI 1200

De CCI 1200 is een ISOBUS-terminal met 12.1"-display en intuïtieve Multi-Touch-bediening op smartphone-niveau. De grote terminal biedt veel ruimte voor de gelijktijdige weergave van meerdere app-toepassingen. Bovendien kunnen met deze terminal twee ISOBUS-machines tegelijkertijd weergegeven en parallel bediend worden. Apps voor automatische deelbreedteschakeling en variabele afgifte zorgen voor een nauwkeurige toepassing. Bovendien is de CCI 1200 "ready for agrirouter" en kan deze fabrikantonafhankelijk worden gebruikt.

### Exacte afgiftehoeveelheden

De weegcompensatie ExaRate is in de ISOBUS-software geïntegreerd, registreert tijdens het strooien voortdurend de gewichtsvermindering en vergelijkt deze met de ingestelde afgiftehoeveelheid (t/ha). De werkelijke afgiftehoeveelheid wordt automatisch aan de ingestelde afgiftehoeveelheid aangepast. De organische meststof wordt zo nog effectiever gebruikt, de bodem wordt naar behoefte van voedingsstoffen voorzien en de opbrengsten nemen daardoor toe.



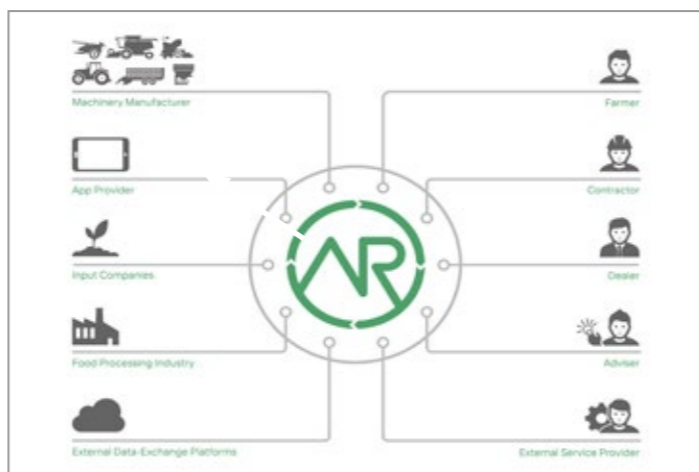
### Plaats specifieke bewerking

Door het gebruik van taakkaarten in ISO-XML- of Shape-formaat is in combinatie met de BERGMANN-besturing ook de plaats specifieke bewerking van oppervlakken (Variable Rate Control – VRC) bij niet-homogene bodemsituaties mogelijk. Zo kan bijvoorbeeld naar behoefte worden bemest, waardoor opbrengsten hoger en kosten geminimaliseerd worden.



### Eenvoudige gegevensuitwisseling

De agrirouter is een neutraal en fabrikantafhankelijk internetplatform voor de gegevensuitwisseling tussen machines en agrarische software. Op die manier kunnen bijvoorbeeld machine-, GPS- en opdrachtgegevens in ISO-XML-formaat comfortabel vanaf de terminal via de agrirouter naar de agrarische software op het bedrijf worden verstuurd. De agrarische software kan ook gegevens, zoals taakkaarten, naar het voertuig sturen.



### Apparaat stuurt tractor

#### (TIM – Tractor Implement Management)

BERGMANN biedt voor de nieuwe XPERT-serie voor het eerst ISOBUS-TIM-functies aan. Er zijn drie functies beschikbaar, deels ook in combinatie.

TIM – SpeedControl regelt de rijsnelheid van de tractor bij gelijkblijvende transportbodemsnelheid (= constant strooibeeld). TIM – PTOControl schakelt de aftakas in en uit, gekoppeld met de transportbodem, regelt het aftakas-toerental naargelang de werkbreedte en deactiveert de aftakas bij het blokkeren van strooischijven of freeswalsen. TIM – HydraulicControl maakt het mogelijk de tractor te bedienen met een ISOBUS-terminal via de hydrauliekventielen van de tractor. Een hydraulisch stuurblok op de strooier is niet nodig.



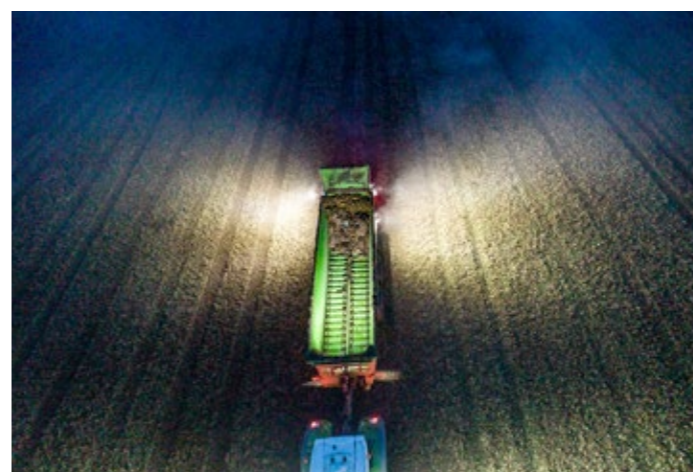
### Gemakkelijk tellen

Voor de documentatie zonder ISOBUS-uitrusting registreert en telt de optionele laadteller de uitgebrachte ladingen en laat deze zien met een druk op de knop.



### Betrouwbare smering

Met de optioneel verkrijgbare centrale smering worden alle aangesloten smeerpunten automatisch op basis van de ingestelde intervallen gesmeerd. Zo is er aanzienlijk minder tijd nodig voor het regelmatige onderhoud van de strooier door de gebruiker.



### Alles in het oog

Om in het donker veilig en comfortabel te kunnen werken, zijn optioneel twee slimme lichtpakketten verkrijgbaar. Het eerste pakket omvat een LED-werklamp voor de laadruimte en twee krachtige LED-schijnwerpers aan de achterkant, die het strooigebied achter en naast de strooier optimaal verlichten. Het tweede pakket bouwt daarop voort en vult de uitrusting aan met extra LED-schijnwerpers aan de zijkant voor nog betere verlichting, en een LED-strook boven de omkering van de transportbodemkettingen.



### Goed zichtbaar

Naast de standaard geïntegreerde, goed zichtbare LED-achterlichten en zijmarkeringslichten zijn er verdere verlichtingsopties, voor nog meer veiligheid en comfort. Bijvoorbeeld extra achterlichten boven aan de strooiwerkcap of zwanenhalsverlichting links en rechts aan de achterkant.

## Technische gegevens

Model		XPERT 1.13	XPERT 1.14	XPERT 2.16	XPERT 3.18	XPERT 3.22	XPERT 4.22	XPERT 4.24	XPERT 5.24	XPERT 6.34
Onderstel		Eenasser	Tandem, mechanisch	Tandem, mechanisch	Tandem, mechanisch	Tandem, mechanisch	Tandem, mechanisch	Tandem, hydraulisch	Tandem, hydraulisch	Tridem, hydraulisch
Toegest. totaalgewicht	kg	12.000 – 13.000	13.000 – 20.000	15.000 – 20.000	17.000 – 18.000	21.000 – 22.000	21.000 – 22.000	23.000 – 24.000	23.000 – 24.000	33.000 – 34.000
Onderaanhang		Standaard	Standaard	Standaard	Standaard	Standaard	Standaard	Standaard	Standaard	Standaard
Bovenaanhang		Optie	Optie	Optie	–	–	–	–	–	–
Eigen gewicht <sup>1</sup>	kg	6.600	7.400	7.600	geen opgave	geen opgave	9.400	9.700	10.400	12.300
Laadvermogen <sup>1</sup>	kg	5.400 – 6.400	5.600 – 12.600	7.400 – 12.400	geen opgave	geen opgave	11.600 – 12.600	13.300 – 14.300	12.600 – 13.600	20.700 – 21.700
<b>Brugmaten</b>										
Lengte	mm	5.690	5.690	6.230	6.770	6.770	6.820	6.820	7.920	8.920
Breedte	mm	2.050	2.050	2.050	2.050	2.050	2.050	2.050	2.050	2.050
Hoogte	mm	1.070	1.070	1.170	1.270	1.270	1.420	1.420	1.420	1.420
<b>Voertuigafmetingen</b>										
Lengte (T-Spread, V-Spread)	mm	8.450	8.450	8.950	9.665	9.665	9.715	9.715	10.860	11.860
Lengte (2-Spread)	mm	8.430	8.430	8.930	9.650	9.650	9.650	9.650	10.744	11.744
Breedte zonder banden	mm	2.550	2.550	2.550	2.550	2.550	2.550	2.550	2.550	2.550
Breedte met banden	mm	2.727 <sup>4)</sup>	2.727 <sup>4)</sup>	2.727 <sup>4)</sup>	2.727 <sup>4)</sup>	2.927 <sup>2)</sup>	2.927 <sup>2)</sup>	2.927 <sup>2)</sup>	2.927 <sup>2)</sup>	2.927 <sup>2)</sup>
Hoogte (tweewals-freeswerk, T-Spread, V-Spread)	mm	3.426 <sup>3)</sup>	3.344 <sup>4)</sup>	3.344 <sup>4)</sup>	3.553 <sup>2)</sup>	3.568 <sup>2)</sup>	3.648 <sup>2)</sup>	3.735 <sup>2)</sup>	3.765 <sup>2)</sup>	3.755 <sup>2)</sup>
Hoogte (driewals-freeswerk, T-Spread, V-Spread)	mm	–	–	–	–	–	3.798 <sup>2)</sup>	3.885 <sup>2)</sup>	3.915 <sup>2)</sup>	3.905 <sup>2)</sup>
Hoogte (2-Spread)	mm	3.506 <sup>3)</sup>	3.424 <sup>4)</sup>	3.424 <sup>3)</sup>	3.633 <sup>2)</sup>	3.648 <sup>2)</sup>	3.648 <sup>2)</sup>	3.735 <sup>2)</sup>	3.765 <sup>2)</sup>	3.755 <sup>2)</sup>
Overlaadhoogte (zonder opzetschot), banden min.	mm	2.556 <sup>3)</sup>	2.474 <sup>4)</sup>	2.574 <sup>4)</sup>	2.882 <sup>2)</sup>	2.898 <sup>2)</sup>	3.048 <sup>2)</sup>	3.135 <sup>2)</sup>	3.165 <sup>2)</sup>	3.155 <sup>2)</sup>
Overlaadhoogte (zonder opzetschot), banden max.	mm	2.748 <sup>5)</sup>	2.724 <sup>6)</sup>	2.824 <sup>6)</sup>	2.918 <sup>6)</sup>	3.036 <sup>5)</sup>	3.186 <sup>5)</sup>	3.265 <sup>5)</sup>	3.388 <sup>7)</sup>	3.378 <sup>7)</sup>
Laadvolume zonder opzetschotten <sup>8)</sup>	m <sup>3</sup>	14,6	14,6	17,1	19,9	19,9	21,7	21,7	25,8	29,5
Laadvolume met opzetschotten 300 mm <sup>8)</sup>	m <sup>3</sup>	18,2	18,2	21	24,1	24,1	26,0	26,0	30,8	35,1
Laadvolume met opzetschotten 550 mm <sup>8)</sup>	m <sup>3</sup>	–	–	–	–	27,3	29,2	29,2	34,6	39,5
Freeswerkdoorgang (tweewals-freeswerk)	mm	1.550	1.550	1.550	1.550	1.550	1.700	1.700	1.700	1.700
Freeswerkdoorgang (driewals-freeswerk)	mm	–	–	–	–	–	1.900	1.900	1.900	1.900
Strooiwerkdoorgang (2-Spread)	mm	1.700	1.700	1.700	1.700	1.700	1.700	1.700	1700	1.700
Diameter strooischijven (T-Spread)	mm	1.000	1.000	1.000	1.000	1.000	1.100	1.100	1.100	1.100
Aantal strooivleugels (T-Spread)		4	4	4	4	4	6	6	6	6
Diameter strooischijven (V-Spread)	mm	1.100	1.100	1.100	1.100	1.100	1.100	1.100	1.100	1.100
Aantal strooivleugels (V-Spread)		6	6	6	6	6	6	6	6	6
Vermogensbehoefte (T-Spread, V-Spread)	kW / pk	88 – 191 / 120 – 260	88 – 191 / 120 – 260	96 – 206 / 130 – 280	110 – 257 / 150 – 350	110 – 257 / 150 – 350	118 – 294 / 160 – 400	118 – 294 / 160 – 400	147 – 331 / 200 – 450	184 – 368 / 250 – 500
Vermogensbehoefte (2-Spread)	kW / pk	81 – 176 / 110 – 240	81 – 176 / 110 – 240	88 – 184 / 120 – 250	103 – 221 / 140 – 300	103 – 221 / 140 – 300	110 – 257 / 150 – 350	110 – 257 / 150 – 350	132 – 294 / 180 – 400	169 – 331 / 230 – 450

## Optioneel:

- Hydraulische disselvering
- Hydraulische of elektronische gedwongen besturing
- Liftas
- Opzetschotten
- Toerentalbewaking
- V-Spread, 2-Spread
- Grensstrooi-inrichting (T-Spread, V-Spread)
- ISOBUS-bediening
- TIM (Tractor Implement Management)
- Centrale smeerinstallatie
- LED-werklampen
- Diverse verlichtingsvarianten
- Diverse soorten banden
- Weeginrichting

<sup>1)</sup> afhankelijk van de uitrusting

<sup>2)</sup> met referentiewiel 710/50 R26.5 BKT

<sup>3)</sup> met referentiewiel 650/50 R22.5 Alliance

<sup>4)</sup> met referentiewiel 560/45 R22.5 Nokian

<sup>5)</sup> met referentiewiel 800/45 R30.5 Vredestein

<sup>6)</sup> met referentiewiel 710/50 R26.5 Nokian

<sup>7)</sup> met referentiewiel 750/60 R30.5 Mitas

<sup>8)</sup> laadvolume tot doseerschui en met producthoop

## Ons productprogramma biedt voor elk bedrijf en elk gebruik het juiste type.

- ▶ Stalmeststrooiers
- ▶ Universeelstrooiers
- ▶ Opraapwagens
- ▶ Silagewagens
- ▶ Wisselsystemen
- ▶ Graanoverlaadwagens
- ▶ Bietenoverlaadwagens
- ▶ Opbouwen voor zelfrijders

# BERGMANN

*...die Spezialisten*

**Ludwig Bergmann  
International Sales GmbH**

Hauptstraße 64 - 66  
49424 Goldenstedt / Germany  
Tel. +49 (0) 44 44 - 20 08-0  
Fax +49 (0) 44 44 - 20 08 88  
info@l-bergmann.de

[www.bergmann-goldenstedt.de](http://www.bergmann-goldenstedt.de)



Member of  
**BERGMANN**  
GROUP