

BERGMANN XPERT  
Zulässiges Gesamtgewicht von 12.000 - 34.000 kg

**BERGMANN**

*...die Spezialisten*

# XPERT – die neue Serie

Neue Maßstäbe in Präzision und Effizienz





**Ausgereifte Qualität:  
„Made in Goldenstedt“**



BERGMANN, ein erfolgreiches, mittelständisches Familienunternehmen in der dritten Generation, ist seit 130 Jahren fest mit dem Wirtschaftsstandort Goldenstedt und seinen Menschen verbunden.

Traditionsbewusstsein und Innovationskraft bestimmen unser Handeln. Unsere modernsten Produkte für Streu- und Grünlandtechnik, Ernte- und Transportlogistik erfüllen höchste Qualitätsstandards und sind weltweit täglich im Einsatz.

Als leistungsstarker und zuverlässiger Partner der Landwirtschaft entwickeln und fertigen wir direkt am Firmenstandort praxisgerechte Agrartechnik zum Nutzen unserer Kunden. Unsere Firmenphilosophie, unser Anspruch und unsere Verpflichtung lauten:

**Qualität „Made in Goldenstedt“**





## Die Streuer der BERGMANN XPERT-Baureihe

Seit jeher hat BERGMANN fortschrittliche Ideen realisiert und maßgebend wichtige Entwicklungen vorangetrieben. Mit modernen Streuern werden hochwertige Streugüter wie Kompost, Bioklärschlamm, Kalk und alle Arten von Rinder- und Geflügeldung großflächig und umweltgerecht ausgebracht. Selbst unter schwierigen Bedingungen arbeiten BERGMANN Streuer stets zuverlässig. Ihrem hohen Niveau entsprechend erhalten BERGMANN Streuer höchste Anerkennung für Funktionalität und Qualität mit herausragender Streupräzision.

Immer, wenn es um besonders anspruchsvolle Streuarbeiten geht, sind BERGMANN Streuer im Einsatz. Je nach Streugut und Art und Weise der Verteilung lassen sich alle Fahrzeuge mit unterschiedlichen Streuwerken ausrüsten. So sind Ausbringungsmengen von 1 bis 50 t/ha möglich.

Mit der XPERT-Baureihe setzt BERGMANN neue Maßstäbe in der Streutechnik. Die selbsttragende, rahmenlose Bauweise der Streuer, verbunden mit größeren Ladevolumina,

höheren Fräswerkdurchgängen und größeren Durchmesser der Streuteller machen den BERGMANN XPERT zu einem Streuer mit maximaler Effizienz und Präzision.

Durch die KTL- und Pulverbeschichtung sowie die selbsttragende Bauweise mit schmaler Deichsel werden Wartung und Reinigung deutlich vereinfacht. Verschleißfestere Materialien, z. B. beim Transportboden, sorgen für geringere Kosten bei Verschleißteilen.

Größere Bereifungen – abhängig vom jeweiligen Modell – machen die XPERT-Modelle äußerst leichtzünftig. Zudem tragen die größeren Räder effektiv zur Bodenschonung bei.

Die Bedienung aller BERGMANN XPERT-Modelle ist via ISOBUS möglich. Die optionale Erweiterung mit ISOBUS-TIM entlastet den Fahrer zusätzlich. Viele Wahlausrüstungen und Extras ermöglichen eine optimale Anpassung an die Kundenanforderungen.

# Die BERGMANN XPERT-Baureihe im Überblick



## XPERT 1.13

- 12.000 - 13.000 kg zGG
- 14,6 m<sup>3</sup> Ladevolumen\*
- Einachs-Fahrwerk
- Max. Bereifung 800/45 R30.5



## XPERT 3.18

- 17.000 - 18.000 kg zGG
- 19,9 m<sup>3</sup> Ladevolumen\*
- Mechanisches Tandem-Fahrwerk mit Parabelfedern
- Max. Bereifung 800/45 R26.5



## XPERT 4.24

- 23.000 - 24.000 kg zGG
- 21,7 m<sup>3</sup> Ladevolumen\*
- Tandem-Fahrwerk mit hydraulischem Achsausgleich
- Max. Bereifung 800/45 R30.5



## XPERT 1.14

- 13.000 - 20.000 kg zGG
- 14,6 m<sup>3</sup> Ladevolumen\*
- Mechanisches Tandem-Fahrwerk mit Parabelfedern
- Max. Bereifung 800/45 R26.5



## XPERT 3.22

- 21.000 - 22.000 kg zGG
- 19,9 m<sup>3</sup> Ladevolumen\*
- Mechanisches Tandem-Fahrwerk mit Parabelfedern
- Max. Bereifung 800/45 R30.5



## XPERT 5.24

- 23.000 - 24.000 kg zGG
- 25,8 m<sup>3</sup> Ladevolumen\*
- Tandem-Fahrwerk mit hydraulischem Achsausgleich
- Max. Bereifung 750/60 R30.5



## XPERT 2.16

- 15.000 - 20.000 kg zGG
- 17,1 m<sup>3</sup> Ladevolumen\*
- Mechanisches Tandem-Fahrwerk mit Parabelfedern
- Max. Bereifung 800/45 R26.5



## XPERT 4.22

- 21.000 - 22.000 kg zGG
- 21,7 m<sup>3</sup> Ladevolumen\*
- Mechanisches Tandem-Fahrwerk mit Parabelfedern
- Max. Bereifung 800/45 R30.5



## XPERT 6.34

- 33.000 - 34.000 kg zGG
- 29,5 m<sup>3</sup> Ladevolumen\*
- Tridem-Fahrwerk mit hydraulischem Achsausgleich
- Max. Bereifung 750/60 R30.5

\* Ladevolumen ohne Bordwandaufsätze, bis Stauschieber, inkl. Schüttkegel



# Streuer BERGMANN XPERT

## Highlights auf einen Blick

### Smart Farming

- **ISOBUS-TIM** (Tractor Implement Management) optional:  
TIM – SpeedControl,  
TIM – PTOControl,  
TIM – HydraulicControl
- **Mechanische Wiegeeinrichtung** mit Wiegekompensation **ExaRate** optional
- **Teilflächenspezifische Ausbringung** mit Variable Rate Control (VRC) optional

### Bedienung der Hydraulikfunktionen:

- Steuergeräte des Traktors (Serie)
- E-Steuerung light (Option)
- PILOTBOX (Option)
- ISOBUS (Option)

**Untenanhängung** (Serie) für hohen Fahrkomfort oder **Obenanhängung** (Option bis XPERT 2.16).

Mechanische Deichselfederung Serie, hydraulische Deichselfederung als Option.

**KTL- und pulverbeschichteter Aufbau** für maximalen Korrosionsschutz, sehr hohe Lebensdauer und optische Qualität sowie einfache Reinigung des Streuers.

Selbsttragende und stabile Ganzstahlwanne für **maximale Nutzlast** und **minimale Reinigungs- und Wartungszeiten**.  
Optional mit mechanischer Wiegeeinrichtung.

**Konischer Aufbau**, dadurch kein Aufstauen von Streumaterial vor dem Streuwerk für höchste Einsatzsicherheit, gleichmäßige Ausbringmengen sowie Verringerung des Leistungsbedarfs.

**Fräswerk:**

- Hoher Durchsatz durch große Fräswerk-Durchgänge
- Feinste Auflösung des Streuguts durch Doppelzinken in V-Form
- Besonders für den Festmist-Einsatz in Kombination mit hohen Aufsätzen: das optionale 3-Walzen-Fräswerk ab dem XPERT 4.22

### Höchste Einsatzsicherheit

dank getrennt abgesichertem Antriebsstrang: Nockenschaltkupplungen schützen Tellergetriebe und Fräswalzenantrieb unabhängig voneinander – bei T- und V-Spread.  
Das Verteilergetriebe des 2-Spread Streuwerts wird zentral über eine starke Nockenschaltkupplung abgesichert.

**Hydraulisch angetriebener Transportboden mit vier Ketten à 25 t Bruchlast** für höchste Einsatzsicherheit und Reversierfunktion.  
**Geschraubte Mitnehmerleisten** für einfachen Austausch.

**EU-Typgenehmigung (CoC) in Klasse R serienmäßig**, dadurch keine nationale Einzelgenehmigung für die Zulassung notwendig.

Die Fahrwerke sind für schwierige Einsatzbedingungen robust ausgelegt.  
**Maximale Bodenschonung** und ein **hervorragendes Abrollverhalten** dank bei allen Modellen wählbarer, breiter und hoher Bereifungen.  
Serienmäßige Achsabdeckung zur einfachen Reinigung.

**Streuwerk:**

- Exakte Verteilung aller Streugüter durch das serienmäßige T-Spread Tellerstreuwerk
- Maximale Präzision bis 36 m Arbeitsbreite mit dem V-Spread Tellerstreuwerk (Option).
- Höchste Durchsatzleistung und vielseitiger Einsatz für Kalk, Kompost und weitere Streumaterialien mit dem Hybrid-Streuwerk 2-Spread mit zwei vertikalen Streuwalzen (Option).

## ► Anhängung und Fahrwerk

### Einfaches Ankuppeln

Alle BERGMANN XPERT-Modelle sind serienmäßig mit einer mechanisch gefederten, höhenverstellbaren Untenanhängung mit hohem Fahrkomfort ausgestattet. Die Deichsel reicht bei allen Modellen weit unter den Aufbau. Durch den tiefen Zugpunkt wird das Anfahren bei hohen Lasten erleichtert.

Bei der Anhängung kann zwischen verschiedenen Zugösen gewählt werden. Serie ist die starre Ringzugöse. Die optionale Zugkugelnkupplung bietet höchsten Fahrkomfort bei geringstem Verschleiß. Die Hydraulikschläuche werden sauber in die Schlauchgarderobe eingehängt und sind so vor Verschmutzung geschützt.



XPERT 1.13 bis 2.16



XPERT 3.18 bis 6.34

Eine Obenanhängung ist optional für die Modelle XPERT 1.13, 1.14 und 2.16 erhältlich.



XPERT 1.13 bis 2.16

### Hohe Wendigkeit

Für schnelle, enge Wendemanöver, z. B. am Vorgewende, ist die Deichsel sehr schmal konstruiert. Zudem bietet die schmale Deichsel auch wenig Ablagerungsfläche für Schmutz und vereinfacht so die Reinigung des Streuers.



### Ruhiges Fahren

Die serienmäßige, mechanische Deichselfederung macht das Fahren sehr komfortabel. Die Deichselhöhe kann für jeden Traktor ideal eingestellt werden. Für höchsten Fahrkomfort auf der Straße und auf dem Feld sorgt auch bei hohen Fahrgeschwindigkeiten die optionale, hydropneumatische Deichselfederung. Stöße und Schwingungen werden zuverlässig abgefedert. Die Deichselfederung erfolgt über Stickstoffspeicher an den Hydraulikzylindern.



### Bequem Abstellen

Für ein schnelles An- und Abhängen mit einem geringen Kraftaufwand ist die Jost Stützwinde mit 10 t Stützlast und 2-Gang-Getriebe serienmäßig. Für mehr Komfort ist auch ein hydraulischer Stützfuß wählbar.

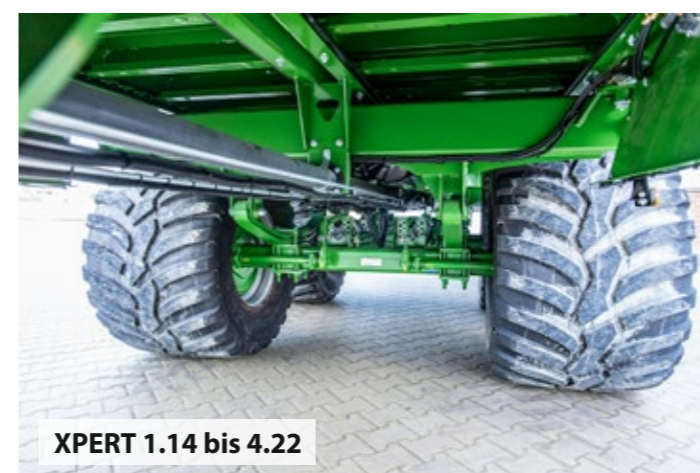


XPERT 1.13

### Fester Stand

Der Einachser XPERT 1.13 ist mit einem stabilen Fahrwerk ausgestattet. Der Streuer ist sehr wendig und besonders beim Rückwärtsfahren einfach zu rangieren. Somit ist er für beengte Verhältnisse, z. B. enge Hofstellen oder kleine Flächen, bestens geeignet.

Die Achse hat serienmäßig eine Spur von 1.900 mm. Das Fahrwerk sorgt in Verbindung mit der Bereifung für ein komfortables und ruhiges Fahrverhalten auf dem Feld und auf der Straße. Zahlreiche Bereifungen verschiedener Dimensionen bis 800/45 R30.5 stehen zur Auswahl.



XPERT 1.14 bis 4.22

### Robustes Fahrwerk

Das Tandem-Fahrwerk der Modelle XPERT 1.14 bis 3.18 ist mit einem 4-Feder-Pendelaggregat sowie einer Spur von 1.900 mm ausgestattet. XPERT 3.22 und 4.22 verfügen über eine Spur von 2.100 mm. Für ein höheres zulässiges Gesamtgewicht sind für den XPERT 1.14 und XPERT 2.16 verstärkte Achsen optional erhältlich. Die Fahrwerke sorgen in Verbindung mit der Bereifung für ein komfortables und ruhiges Fahrverhalten auf dem Feld und auf der Straße.

Zahlreiche Bereifungen stehen zur Auswahl:

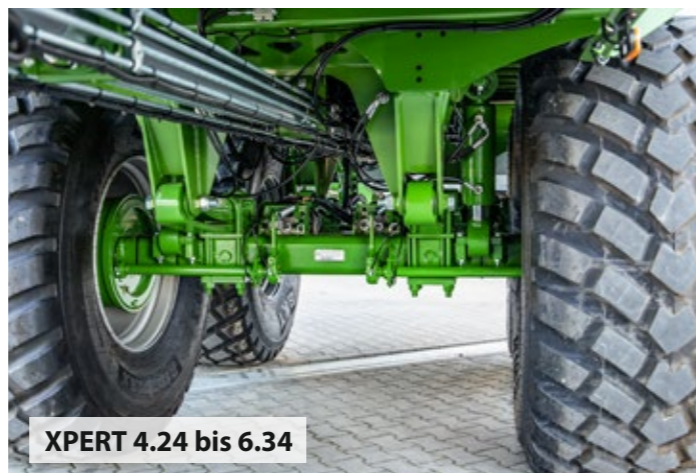
- XPERT 1.14 bis 3.18: max. 800/45 R26.5
- XPERT 3.22 und 4.22: max. 800/45 R30.5

### Robustes Fahrwerk

Das Tandem- bzw. Tridem-Fahrwerk mit hydraulischem Achsausgleich ermöglicht ein komfortables, ruhiges Fahrverhalten auf dem Feld und auf der Straße. Für schwerste Lasten und Einsatzbedingungen sind verstärkte Achsen mit größerem Achsvierkant und stärkeren Bremsen optional erhältlich.

Zahlreiche Bereifungen stehen zur Auswahl:

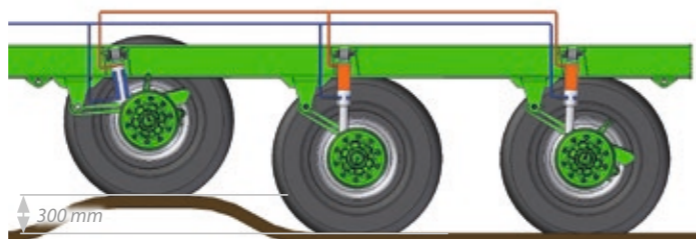
- ▶ XPERT 4.24: max. 800/45 R30.5
- ▶ XPERT 5.24 und 6.34: max. 750/60 R30.5



XPERT 4.24 bis 6.34

### Hydraulischer Achsausgleich

Der hydraulische Achsausgleich von 300 mm sorgt für bestes Fahrverhalten, höchste Stand- und Fahrsicherheit, Stabilität und Geländegängigkeit. Bodenwellen werden zuverlässig ausgeglichen, der Bodendruck wird deutlich reduziert und ein Einsinken der Räder minimiert. Durch den Achsausgleich trägt jede Achse die gleiche Last – auch in unebenem Gelände.



### Schwerlast-Anbindung

Stabile Anbindung der Achsen an das Fahrgestell mit wartungsfreien Gummi-Metall-Lagern (Silentblöcke) im Fahrwerkzylinder. Die Lagerung kann radiale und axiale Kräfte aufnehmen und dient zur Schwingungsdämpfung.



### Liftachse

Die vordere Achse ist optional als Liftachse erhältlich. Durch die angehobene Achse im Feldeinsatz wird die Zugkraft des Traktors optimal ausgenutzt, da mehr Gewicht auf die Hinterachse kommt. Negative Stützlasten entstehen auch bei halbleerem Streuer nicht.



### Nachlauflenkung

Die optionale Nachlauflenkung (Serie ab XPERT 4.24) ermöglicht ein bodenschonendes Befahren der Flächen. Bei entsperrter Lenkachse (Tandem) bzw. entsperrten Lenkachsen (Tridem) passen sich die Räder bei Kurvenfahrt an. Für die Straßenfahrt, den Einsatz in Hanglagen und zum Rangieren lassen sich die Lenkachsen sperren.

In Kombination mit der optionalen ISOBUS-Bedienung sperrt die Lenkachse bei Rückwärtsfahrt automatisch.



### Hydraulische Zwangslenkung

Für noch mehr Fahrkomfort und maximale Schonung der Reifen sind die Streuer optional mit einer hydraulischen Zwangslenkung ausrüstbar. Diese arbeitet auch bei Rückwärtsfahrt zuverlässig und entlastet zusätzlich das Fahrwerk. Je nach Ausführung erfolgt die Ansteuerung beim Tandem über einen, beim Tridem über zwei Geberzylinder, die komfortabel an den K50-Koppelpunkten des Traktors angebracht werden.



### Elektronische Zwangslenkung

Mit der geberlosen, elektronischen Zwangslenkung passt sich die Lenkintensität vollautomatisch an die Fahrgeschwindigkeit an. Für mehr Fahrstabilität wird der Lenkwinkel der gelenkten Achsen mit zunehmender Geschwindigkeit reduziert und bei voreingestellten 50 km/h gesperrt. Die einfache Anbindung an den Traktor allein über die K80 Zugöse ermöglicht die maximale Wendigkeit gegenüber der hydraulischen Zwangslenkung, da es keine zusätzlichen Koppelpunkte und Anfahrschutze mehr gibt.

Die Bedienung erfolgt wahlweise über ein separates Bedienterminal oder via ISOBUS.

### Passende Bereifung

Für den bodenschonenden Feldtransport stehen – modellabhängig – großvolumige Reifen mit verschiedenen Profilmustern für Felgengrößen von 22.5" (bis XPERT 2.16), 26.5" und 30.5" (XPERT 1.13 und ab XPERT 3.22) zur Verfügung. Die 30.5"-Bereifung gewährleistet dank ihres großen Durchmessers optimales Ab- und Überrollverhalten, auch unter schweren Bedingungen. Die größtmögliche Bereifung vom XPERT 3.22 bis 4.24 ist 800/45 R30.5. Für die Modelle XPERT 5.24 und 6.34 kann sogar die Bereifungsgröße 750/60 R30.5 gewählt werden.



### Abgeschrägte Kotflügel

Dank der steilen Kotflügel mit KTL- und Pulverbeschichtung wird das Anhaften von Material effektiv reduziert, wodurch die Notwendigkeit einer Reinigung vor der Straßenfahrt deutlich verringert wird.



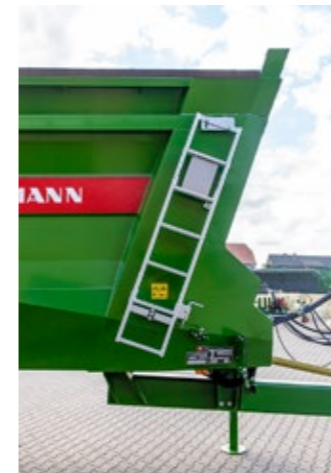
### Bremseinrichtung

Eine Druckluftbremsanlage mit ALB-Regler, die den Bremsdruck automatisch abhängig von der Last regelt, und eine Feststellbremse mit Federspeicher sind ab dem XPERT 1.14 Serie. Der einachsige XPERT 1.13 verfügt über eine Druckluftbremse mit Federspeicher.



### Europaweite Zulassung

Serienmäßig werden die Fahrzeuge mit vollständiger EU-Typgenehmigung nach der offiziellen Verordnung zertifiziert. Die CoC-Papiere (Certificate of Conformity) sind dabei enthalten. Insbesondere beim Wiederverkauf innerhalb der EU ist die Typgenehmigung von Vorteil, da keine nationale Einzelgenehmigung für die Zulassung erteilt werden muss.



### ► Aufbau

#### Selbsttragende Ganzstahlwanne

Die selbsttragende, vollverschweißte und konisch geformte Ganzstahlwanne ermöglicht eine maximale Nutzlast, verhindert zuverlässig ein Aufstauen des Streumaterials vor dem Streuwerk, sorgt für gleichmäßige Ausbringmengen und verringert den Kraftbedarf für den Transportbodenantrieb.

Durch die selbsttragende Bauweise und die serienmäßige, mittig über dem Fahrwerk montierte Achsabdeckung kann der Streuer schnell und einfach gereinigt werden, Reinigungs- und Wartungszeiten werden reduziert.

Mit der serienmäßigen KTL- und Pulverbeschichtung werden ein maximaler Korrosionsschutz, eine sehr hohe Lebensdauer und ansprechende Optik sowie einfache Reinigung des Streuers sichergestellt.



#### Optimale Sicht

In die Stirnwand des Aufbaus sind Sichtfenster für den optimalen Blick des Fahrers in den Laderaum (oben) sowie auf den Transportboden (unten) integriert. Der Transportboden und die Umlenkstation sind zur Reinigung und Wartung über ein abnehmbares Blech gut erreichbar.

Das serienmäßige Steinschlaggitter dient dem Schutz des Fahrers. Werden Bordwandaufsätze gewählt, entfällt das Steinschlaggitter und wird durch einen Aufsatz auf der Stirnwand ersetzt.

#### Ergonomischer Aufstieg

In Fahrtrichtung rechts ist eine Aufstiegsleiter montiert, um den Aufbau kontrollieren zu können. Ausgeklappt ist die Leiter für einen ergonomischen und sicheren Aufstieg schräg angestellt.

### Mehr Ladevolumen

Die XPERT-Streuer haben in der Grundausstattung bereits deutlich höhere Ladevolumina als andere Streuer. Die Bordwände werden durch die serienmäßigen Abstreifleisten aus Kunststoff vor Beschädigungen geschützt. Zur Erhöhung des Ladevolumens stehen für alle XPERT-Modelle beidseitig starre Bordwandaufsätze mit 300 mm Höhe zur Auswahl. Ab dem Modell XPERT 3.22 gibt es auch beidseitige Bordwandaufsätze mit 550 mm Höhe – wahlweise starr oder links hydraulisch klappbar. Die Bordwandaufsätze sind schräg ausgestellt, so dass das Beladen durch die vergrößerte Öffnung erleichtert wird.



### Exakte Dokumentation

Für die Kontrolle der Zuladung, der gestreuten Gesamtmasse und Ausbringmenge ist optional für alle Modelle eine mechanische oder – ab dem XPERT 4.24 – alternativ eine hydraulische Wiegeeinrichtung erhältlich. Die mechanische Wiegeeinrichtung mit Messzugöse und vier (Tandem) bzw. sechs (Tridem) Wiegestäben zwischen Aufbau und Fahrwerkrahmen bietet höchste Genauigkeit und eignet sich für die exakte Ausbringung. Die hydraulische Wiegeeinrichtung ermittelt die Werte über Drucksensoren in Fahrwerkhydraulik sowie Deichselfederung und liefert verlässliche Anhaltswerte. Die mechanische Wiegeeinrichtung überzeugt jedoch mit einer höheren Präzision. Die Anzeige erfolgt jeweils über ISOBUS.



### Robust, einsatzsicher und verschleißarm

Der Transportboden besteht aus Stahl sowie vier soliden Rundstahlketten mit Transportbodenleisten (je 14x50 mm, 25 t Bruchlast je Kette). Besonders hervorzuheben ist das Bodenblech aus hochverschleißfestem Stahl, das gegenüber herkömmlichen Lösungen eine deutlich gesteigerte Verschleißfestigkeit bietet. Die Leisten laufen auf separaten Verschleißschienen und sind geschraubt, sodass sie bei Bedarf einfach getauscht werden können. Sie sind nach unten geöffnet, um das Streumaterial mit einem doppelten Schürfeffekt zum Streuwerk zu fördern, während die nach unten verkröpften Leistenhalter einen zuverlässigen Zug der Leisten zum Boden sicherstellen.



Die Ketten liegen sehr tief in den Kettennüssen und vorn sowie hinten integrierte Räumler verhindern zuverlässig ein Überspringen der Ketten.

Optional ist eine Kalkausrüstung erhältlich, die aus einer mittig zwischen den Kettensträngen montierten Führungsschiene sowie jeder fünften Leiste als Reinigungsleiste besteht. Beide Elemente sind auch einzeln verfügbar.



### Komfortable Kettenspannung

Dank der automatischen Spannvorrichtung wird eine konstante Spannung der Transportbodenketten gesichert und ein hohes Maß an Sicherheit und Laufkultur erreicht. Die automatische Spannvorrichtung mit vier Spannstationen ist vom Fahrersitz aus gut einsehbar. Die Einstellung lässt sich bequem von außen vornehmen. Die Wartung des Transportbodens ist durch serienmäßig installierte, zentrale Schmierbänke im vorderen und hinteren Bereich des Fahrzeugs einfach zu erledigen.



### Leistungsstarker Antrieb

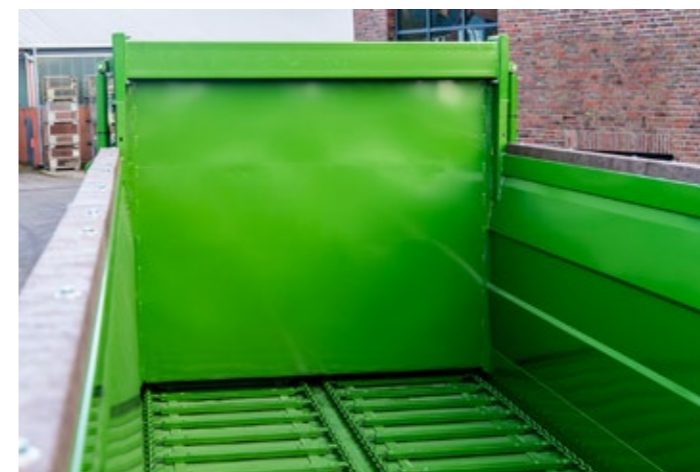
Der Antrieb des Transportbodens erfolgt hydraulisch über die Steuergeräte des Traktors. Optional ist die stufenlose Verstellung der Transportbodengeschwindigkeit über ein Stromregelventil, die E-Steuerung light, PILOTBOX oder ISOBUS möglich. Für die jeweilige Baugröße großdimensionierte Stirnradgetriebe sorgen für eine optimale Kraftübertragung. Bis zum XPERT 2.16 wird der Transportboden einseitig angetrieben. Ab dem XPERT 3.18 erfolgt der Antrieb beidseitig.

### Optimierte Dosierung

Über die Öffnungsweite des Stauschiebers wird in Verbindung mit der Transportbodengeschwindigkeit die Ausbringmenge des Streuguts geregelt. Ein Stauschieber ist für die XPERT 1.13, 1.14 und 2.16 optional erhältlich. Für alle Modelle ab dem XPERT 3.18 ist ein Stauschieber serienmäßig.

Die Durchgänge der Stauschieber:

- ▶ XPERT 1.13 bis 3.22: 1.550 mm
- ▶ XPERT 4.22 bis 6.34: 1.700 mm
- ▶ XPERT 4.22 bis 6.34 mit 3-Walzen-Fräswerk: 1.900 mm
- ▶ Alle Modelle mit 2-Spread: 1.700 mm



### Gut erkennbar

Die exakte Position des Stauschiebers lässt sich bequem über die mechanische Höhenanzeige mit großer Skala an der Stirnwand des Streuers ablesen. Optional ist der Stauschieber in Verbindung mit ISOBUS-Bedienung mit einem Wegmesssystem erhältlich. Die Anzeige der Stauschieberhöhe erfolgt im Bedienterminal. Das automatische Öffnen des Stauschiebers auf eine voreingestellte Öffnungshöhe ist, in Verbindung mit dem Wegmesssystem, per Tastendruck ebenfalls möglich.





### Antriebsstrang für höchste Einsatzsicherheit

Die serienmäßige Weitwinkelgelenkwelle ermöglicht eine sichere Kraftübertragung auch bei Kurvenfahrt und sorgt für einen ruhigen Lauf. Optional ist eine verstärkte Gelenkwelle erhältlich. Robust, zuverlässig, durchdacht: Der massive Antriebsstrang ist für anspruchsvolle Einsätze und den Einsatz mit leistungsstarken Traktoren ausgelegt. Durch die Bauweise ist der Wartungsaufwand sehr gering.



### ► Fräs- und Streuwerke

#### Perfekte Zerkleinerung

Die Fräswerke aller Modelle sind serienmäßig mit zwei horizontalen Walzen ausgestattet und haben einen Durchgang von 1.550 mm (bis XPERT 3.22) bzw. 1.700 mm (ab XPERT 4.22). Auf den Fräswalzen sind für die optimale Zerkleinerung des Streuguts geschraubte und somit einfach austauschbare Doppelzinken in V-Form angebracht. Für einen besseren Gutfluss und somit geringere Antriebskräfte sind die Zinkenträger zwischen den Zinken schräg gekantet.

Optional gibt es für die Modelle ab XPERT 4.22 ein Fräswerk mit drei horizontalen Walzen und einem Durchgang von 1.900 mm, das bei hohen Durchsätzen zum Einsatz kommt.



#### Hohe Laufruhe, minimale Wartung

Für eine maximale Lebensdauer und Zuverlässigkeit erfolgt der Antrieb der Fräswalzen serienmäßig über einen robusten Kardantrieb. Dieser sorgt für eine besonders hohe Laufruhe. Die geschlossenen Getriebe sind optimal vor Schmutz, Staub und Nässe geschützt. Das minimiert nicht nur den Verschleiß erheblich, sondern reduziert auch den Wartungsaufwand auf ein Minimum. Das bedeutet: mehr Effizienz auf dem Feld und weniger ungeplante Standzeiten.

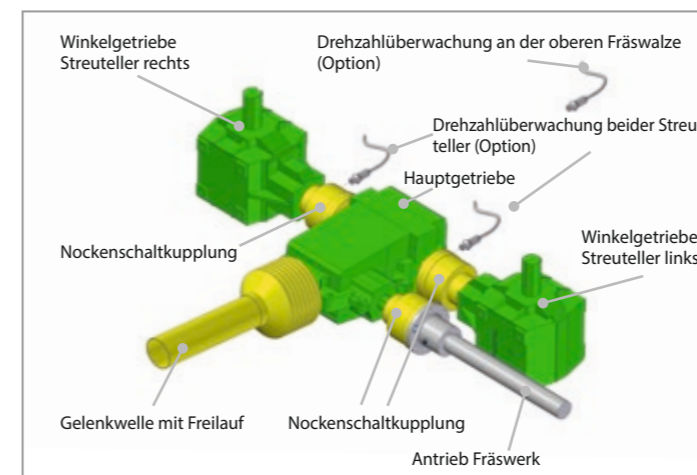


#### Exakte Einstellung

Um Beschädigungen der Streuwerkhaube zu verhindern, ist diese serienmäßig mit starken PE-Platten ausgekleidet. Der untere Teil der Streuwerkhaube – das Haubenpendel – kann in der Durchgangshöhe und im Neigungswinkel verstellt werden. Dies dient der optimalen Einstellung des Aufgabepunkts des Streuguts auf die Streuteller. So können verschiedene Streugüter unter unterschiedlichen Bedingungen präzise ausgebracht werden. Eine Federsicherung dient als Schutz gegen Fremdkörper. Die Durchgangshöhe wird serienmäßig über eine zentral eingebaute Gewindespindel verstellt. Optional ist in Verbindung mit der ISOBUS-Bedienung auch die hydraulische Verstellung und Anzeige der Durchgangshöhe des Haubenpendels im ISOBUS-Terminal möglich.

#### Lange Lebensdauer

Der Antrieb der Tellerstreuerwerke T-Spread und V-Spread ist mit großdimensionierten Getrieben für eine lange Einsatzdauer ausgestattet. Eine Freilaufkupplung vor dem Hauptgetriebe sowie Nockenschaltkupplungen vor den Tellergetrieben und dem Fräswerktrieb sorgen für hohe Einsatzsicherheit. Als zusätzliche Absicherung ist die Drehzahlüberwachung für den Tellergetrieben und an der oberen Fräswalze optional erhältlich. Bei Bedienung via ISOBUS ist die Drehzahlüberwachung serienmäßig enthalten.





### Standard-Tellerstreuwerk T-Spread

T-Spread ist bestens für die Ausbringung unterschiedlicher Streumaterialien mit Arbeitsbreiten bis 24 m geeignet. Das durch die Fräsrollen fein aufgelöste Streugut wird den Streutellern über die Streuwerkhaube und das Haubenpendel für ein perfektes Streubild gleichmäßig zugeführt.



### Beste Streuqualität

T-Spread ist mit zwei quer zur Fahrtrichtung waagrecht angeordneten Streutellern (bis XPERT 3.22 je  $\varnothing$  1.000 mm, je vier verstellbare Streuflügel, ab XPERT 4.22 je  $\varnothing$  1.100 mm, je sechs verstellbare Streuflügel) ausgestattet. Es ist optional (bis XPERT 3.22) bzw. serienmäßig (ab XPERT 4.22) mit Streuflügeln und Leitblechen in Hardox-Qualität ausgestattet – speziell für Streugüter, die einen hohen Verschleiß verursachen.



### Breitstreuwerk V-Spread

Das innovative und patentierte Breitstreuwerk V-Spread ist für alle XPERT-Modelle optional erhältlich. Das Tellerstreuwerk mit V-förmig angeordneten Streutellern ist bestens für die Ausbringung unterschiedlicher Streumaterialien mit Arbeitsbreiten bis 36 m (abhängig vom Streumaterial) geeignet. Das durch die Fräsrollen fein aufgelöste Streugut wird den Streutellern über die Streuwerkhaube und das Haubenpendel für ein perfektes Streubild gleichmäßig zugeführt.



### Maximale Arbeitsbreite

Das Breitstreuwerk V-Spread ist mit einem Tellerstreuwerk mit zwei quer zur Fahrtrichtung V-förmig angeordneten Streutellern (je  $\varnothing$  1.100 mm, je sechs verstellbare Streuflügel) ausgestattet. Es hat serienmäßig Streuflügel und Leitbleche in Hardox-Qualität – speziell für Streugüter, die einen hohen Verschleiß verursachen. Durch die größere Arbeitsbreite ergeben sich weniger Überfahrten pro Fläche, Bodenverdichtungen werden vermieden. Die Nutzung von Fahrgassen auch über 24 m ist möglich. Der Durchsatz ist im Vergleich zu Standard-Streuwerken höher.



### Hybrid-Streuwerk 2-Spread

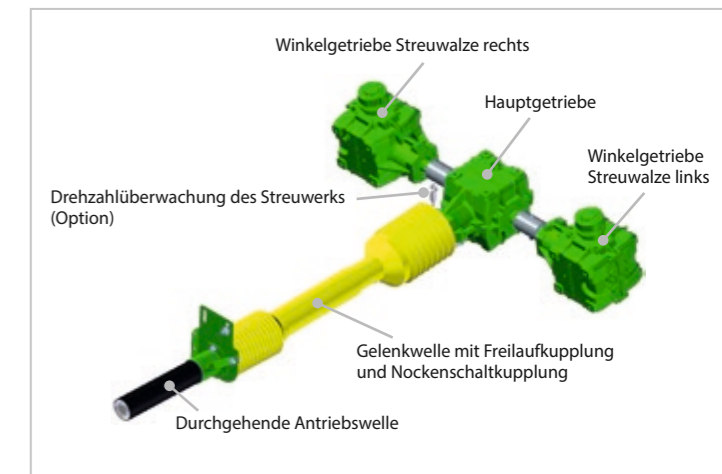
Das Streuwerk 2-Spread mit zwei vertikalen Streuwalzen ist die optimale Kombination aus Düng- und Universalstreuwerk. Es ist neben Festmist auch für die Ausbringung von Kalk, Kompost und anderen Streumaterialien mit Arbeitsbreiten bis 18 m geeignet. Im Vergleich zu einem Universalstreuer ist ein geringerer Leistungsbedarf erforderlich und der Durchsatz ist um bis zu 100 % höher. 2-Spread ist somit effizienter als ein herkömmlicher Düngstreuer mit vertikalen Streuwalzen. Die Streuqualität ist auf dem Niveau eines Standard-Tellerstreuwerks. Der Antrieb des 2-Spread-Streuwerks ist mit robusten Getrieben für eine lange Einsatzdauer ausgestattet.

### Genauigkeit am Feldrand

Optional gibt es für die Modelle mit T- und V-Spread hydraulisch schaltbare Grenzstreueinrichtungen in drei Versionen: einseitig links, einseitig rechts und beidseitig. Mit der Grenzstreueinrichtung ist ein genaues Streuen an Feldrändern und ein gleichmäßiges Düngen bis an den Feldrand möglich. Verschmutzungen von Straßen, Wegen und Wasserläufen werden verhindert.

### Mehr Bedienkomfort am Feldrand

Optional ist eine Positionserkennung erhältlich, die prüft, ob die Grenzstreueinrichtung zu- oder abgeschaltet ist. Ist die Grenzstreueinrichtung aktiv, wird automatisch die Geschwindigkeit des Transportbodens reduziert, um die Ausbringmenge bei geringerer Arbeitsbreite konstant zu halten. Diese Funktion ist nur in Verbindung mit der Bedienung über ISOBUS möglich.



Eine Freilaufkupplung sowie eine Nockenschaltkupplung vor dem Hauptgetriebe sorgen für hohe Einsatzsicherheit. Das Hybrid-Streuwerk 2-Spread ist mit zwei vertikalen Streuwalzen ( $\varnothing$  1.050 mm) und damit verbundenen Streutellern ( $\varnothing$  1.050 mm, je drei verstellbare Streuflügel) ausgestattet und hat einen Durchgang von 1.700 mm für höchste Durchsätze. Für die optimale Zerkleinerung und Verteilung des Streuguts sind geschraubte Winkelzinken und Flachstahlzinken im Wechsel auf den Streuwalzen kombiniert.



## ► Bedienung und Komfort

### Bedienung über Steuergeräte

In der Serienausstattung erfolgt die Bedienung der Hydraulikfunktionen über die Steuergeräte des Traktors. Optional ist die Verstellung der Geschwindigkeit des Transportbodens über das manuell verstellbare Stromregelventil oder die elektronische E-Steuerung light erhältlich.



### Bedienung über PILOTBOX

Die optionale PILOTBOX bietet eine einfache Bedienung der Hydraulikfunktionen. Die Bedienelemente sind übersichtlich und ergonomisch angeordnet und direkt mit einer Funktion verknüpft. Je nach Maschinenausstattung können unterschiedlich viele Maschinenfunktionen bedient werden. Traktorseitig wird nur ein einfachwirkendes Steuergerät und ein druckloser Rücklauf benötigt. Load-Sensing ist optional möglich.



### ISOBUS-Terminal BCI 600

Das BCI 600 mit 5,6" Touchscreen Display kann durch die volle ISOBUS-Kompatibilität sowohl maschinen- als auch herstellerunabhängig eingesetzt werden. Wahlweise kann die Bedienung über das Touchscreen oder direkt über die 12 Funktionstasten erfolgen. Die hinterleuchteten, doppelt angeordneten Funktionstasten in Kombination mit der ergonomischen Griffleiste auf der Rückseite ermöglichen eine sichere und komfortable Einhandbedienung – selbst in unwegsamem Gelände und ganz ohne Hinzuschauen.



### ISOBUS-Terminal CCI 800

Mit dem 8" Display bietet das CCI 800 die optimale Größe, um sich auf eine Anwendung fokussieren zu können. Multi-Touch in Verbindung mit der innovativen Menüführung bietet eine leichte Bedienung auf Smartphone-Niveau. Funktionen, wie Task-Controller und Section Control, können zusätzlich integriert werden. Eine Verbindung zum agrirouter ist ebenfalls möglich. Für mehr Komfort können auch Kameras parallel zur Bedienoberfläche angezeigt werden.

### ISOBUS-Komfortbedienung

Große Nutzerfreundlichkeit und hoher Bedienkomfort mit der optionalen ISOBUS-Bedienung. Auch unerfahrene Fahrer finden sich durch die intuitive Bedienoberfläche mit den selbsterklärenden Grafiken und Piktogrammen sofort zurecht. In der ISOBUS-Software sind ein Fuhrenzähler und die Drehzahlüberwachung serienmäßig enthalten, ebenso wie Task-Controller (TC) Basic (Arbeitsstatus, Dokumentation, Maschinengeometrie). Dank der AEF-zertifizierten Software ist das Fahrzeug über jedes beliebige ISOBUS-Terminal zu bedienen. Bei einem Traktor mit einem ISOBUS-fähigen Terminal ist kein zusätzliches Terminal in der Kabine erforderlich. Damit hat der Fahrer eine freie Rundumsicht, was zu einer höheren Verkehrssicherheit und einer besseren Übersicht auf dem Feld führt.

Zusätzliche AUX-N-Bediengeräte, wie z. B. der Multifunktionshebel CCI A3, sind ebenso optional erhältlich wie die teilflächenspezifische Ausbringung (VRC) und SectionControl (SC). Traktorseitig wird nur ein einfachwirkendes Steuergerät und ein druckloser Rücklauf benötigt. Load-Sensing ist optional möglich.



### ISOBUS-Terminal CCI 1200

Das CCI 1200 ist ein ISOBUS-Terminal mit 12,1" Display und intuitiver Multi-Touch-Bedienung auf Smartphone-Niveau. Das große Terminal bietet viel Platz für die gleichzeitige Anzeige von mehreren App-Anwendungen. Es bietet zudem die Möglichkeit, zwei ISOBUS-Maschinen gleichzeitig anzuzeigen und parallel zu bedienen. Apps zur automatischen Teilbreitenschaltung und variablen Ausbringung sorgen für eine präzise Applikation. Zudem ist das CCI 1200 „ready for agrirouter“ und kann herstellerübergreifend eingesetzt werden.

### Exakte Ausbringungsmengen

Die Wiegekompensation ExaRate ist in der ISOBUS-Software integriert, erfasst während des Streuvorgangs kontinuierlich die Gewichtsabnahme und vergleicht diese mit der vorgegebenen Ausbringungsmenge (t/ha). Die tatsächliche Ausbringungsmenge wird automatisch an die vorgegebene Ausbringungsmenge angepasst. Der organische Dünger wird so noch effektiver eingesetzt, der Boden wird bedarfsgerecht mit Nährstoffen versorgt und die Erträge werden dadurch gesteigert.



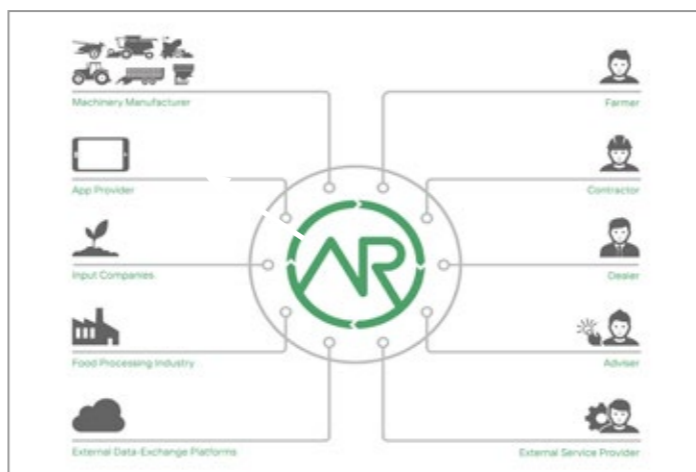
### Teilflächenspezifische Bewirtschaftung

Durch die Verwendung von Applikationskarten im ISO-XML- oder Shape-Format ist in Verbindung mit der BERGMANN-Steuerung auch die teilflächenspezifische Bewirtschaftung von Flächen (Variable Rate Control – VRC) bei inhomogenen Bodenverhältnissen möglich. So kann z. B. bedarfsgerecht gedüngt und somit Erträge gesteigert sowie Kosten minimiert werden.



### Einfacher Datenaustausch

Der agrirouter ist eine neutrale und herstellerübergreifende webbasierte Plattform für den Datenaustausch zwischen Maschinen und Agrarsoftware. So können z. B. Maschinen-, GPS- und Auftragsdaten im ISO-XML-Format gespeichert und bequem vom Terminal über den agrirouter an die Agrarsoftware auf dem Betrieb übermittelt werden. Ebenso können von der Agrarsoftware Daten, wie z. B. Applikationskarten, zum Fahrzeug geschickt werden.



### Gerät steuert Traktor

#### (TIM – Tractor Implement Management)

BERGMANN bietet für die neue XPERT-Baureihe erstmals ISO-BUS-TIM-Funktionen an. Drei Funktionen stehen zur Auswahl, teilweise auch in Kombination.

TIM – SpeedControl regelt die Fahrgeschwindigkeit des Traktors bei gleichbleibender Transportbodengeschwindigkeit (= konstantes Streubild). TIM – PTOControl schaltet die Zapfwelle ein und aus, gekoppelt mit dem Transportboden, regelt die Zapfwelldrehzahl passend zur Arbeitsbreite und deaktiviert die Zapfwelle beim Blockieren von Streuteller oder Fräswalzen. TIM – HydraulicControl ermöglicht die Bedienung des Traktors mit einem ISOBUS-Terminal über die Steuergeräte des Traktors. Ein Hydrauliksteuerblock am Streuer wird nicht benötigt.



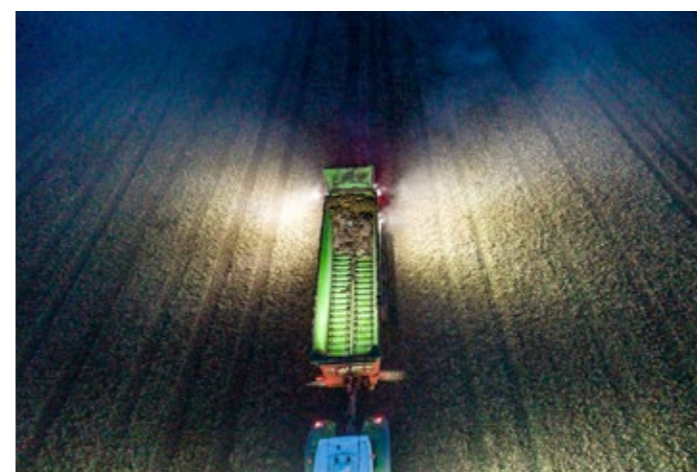
### Zählen leicht gemacht

Zur Dokumentation ohne ISOBUS-Ausstattung erfasst und zählt der optionale Fuhrenzähler die ausgebrachten Fuhren und zeigt diese auf Tastendruck an.



### Zuverlässige Schmierung

Mit der optional erhältlichen Zentralschmierung werden alle angeschlossenen Schmierstellen automatisch in den vorgegebenen Intervallen geschmiert. So reduziert sich die Zeit für die regelmäßige Wartung des Streuers durch den Nutzer deutlich.



### Alles im Blick

Für sicheres und komfortables Arbeiten in der Dunkelheit sind optional zwei durchdachte Lichtpakete erhältlich. Das erste Paket umfasst einen LED-Arbeitscheinwerfer für den Laderaum sowie zwei leistungsstarke LED-Scheinwerfer am Heck, die den Streubereich hinter und neben dem Streuer optimal ausleuchten. Das zweite Paket baut darauf auf und erweitert die Ausstattung um zusätzliche seitliche LED-Scheinwerfer, die die Ausleuchtung nochmals verbessern sowie einen LED-Streifen über der Umlenkung der Transportbodenketten.



### Gut sichtbar

Neben den serienmäßig integrierten, gut sichtbaren LED-Rückleuchten und Seitenmarkierungsleuchten stehen für noch mehr Sicherheit und Komfort zusätzliche Beleuchtungsoptionen zur Verfügung – etwa zusätzliche Rückleuchten oben an der Streuerhaube oder Schwannenhalsleuchten links und rechts am Heck.

## Technische Daten

Modell		XPERT 1.13	XPERT 1.14	XPERT 2.16	XPERT 3.18	XPERT 3.22	XPERT 4.22	XPERT 4.24	XPERT 5.24	XPERT 6.34
Fahrwerk		Einachser	Tandem, mechanisch	Tandem, mechanisch	Tandem, mechanisch	Tandem, mechanisch	Tandem, mechanisch	Tandem, hydraulisch	Tandem, hydraulisch	Tridem, hydraulisch
Zul. Gesamtgewicht	kg	12.000 – 13.000	13.000 – 20.000	15.000 – 20.000	17.000 – 18.000	21.000 – 22.000	21.000 – 22.000	23.000 – 24.000	23.000 – 24.000	33.000 – 34.000
Untenanhängung		Serie	Serie	Serie	Serie	Serie	Serie	Serie	Serie	Serie
Obenanhängung		Option	Option	Option	–	–	–	–	–	–
Eigengewicht <sup>1</sup>	kg	6.600	7.400	7.600	k.A.	k.A.	9.400	9.700	10.400	12.300
Zuladung <sup>1</sup>	kg	5.400 – 6.400	5.600 – 12.600	7.400 – 12.400	k.A.	k.A.	11.600 – 12.600	13.300 – 14.300	12.600 – 13.600	20.700 – 21.700
<b>Brückenmaße</b>										
Länge	mm	5.690	5.690	6.230	6.770	6.770	6.820	6.820	7.920	8.920
Breite	mm	2.050	2.050	2.050	2.050	2.050	2.050	2.050	2.050	2.050
Höhe	mm	1.070	1.070	1.170	1.270	1.270	1.420	1.420	1.420	1.420
<b>Fahrzeugmaße</b>										
Länge (T-Spread, V-Spread)	mm	8.450	8.450	8.950	9.665	9.665	9.715	9.715	10.860	11.860
Länge (2-Spread)	mm	8.430	8.430	8.930	9.650	9.650	9.650	9.650	10.744	11.744
Breite ohne Bereifung	mm	2.550	2.550	2.550	2.550	2.550	2.550	2.550	2.550	2.550
Breite mit Bereifung	mm	2.727 <sup>4)</sup>	2.727 <sup>4)</sup>	2.727 <sup>4)</sup>	2.727 <sup>4)</sup>	2.927 <sup>2)</sup>	2.927 <sup>2)</sup>	2.927 <sup>2)</sup>	2.927 <sup>2)</sup>	2.927 <sup>2)</sup>
Höhe (2-Walzen-Fräswerk, T-Spread, V-Spread)	mm	3.426 <sup>3)</sup>	3.344 <sup>4)</sup>	3.344 <sup>4)</sup>	3.553 <sup>2)</sup>	3.568 <sup>2)</sup>	3.648 <sup>2)</sup>	3.735 <sup>2)</sup>	3.765 <sup>2)</sup>	3.755 <sup>2)</sup>
Höhe (3-Walzen-Fräswerk, T-Spread, V-Spread)	mm	–	–	–	–	–	3.798 <sup>2)</sup>	3.885 <sup>2)</sup>	3.915 <sup>2)</sup>	3.905 <sup>2)</sup>
Höhe (2-Spread)	mm	3.506 <sup>3)</sup>	3.424 <sup>4)</sup>	3.424 <sup>3)</sup>	3.633 <sup>2)</sup>	3.648 <sup>2)</sup>	3.648 <sup>2)</sup>	3.735 <sup>2)</sup>	3.765 <sup>2)</sup>	3.755 <sup>2)</sup>
Überladehöhe (ohne Aufsatz), Bereifung min.	mm	2.556 <sup>3)</sup>	2.474 <sup>4)</sup>	2.574 <sup>4)</sup>	2.882 <sup>2)</sup>	2.898 <sup>2)</sup>	3.048 <sup>2)</sup>	3.135 <sup>2)</sup>	3.165 <sup>2)</sup>	3.155 <sup>2)</sup>
Überladehöhe (ohne Aufsatz), Bereifung max.	mm	2.748 <sup>5)</sup>	2.724 <sup>6)</sup>	2.824 <sup>6)</sup>	2.918 <sup>6)</sup>	3.036 <sup>5)</sup>	3.186 <sup>5)</sup>	3.265 <sup>5)</sup>	3.388 <sup>7)</sup>	3.378 <sup>7)</sup>
Ladevolumen ohne Aufsätze <sup>8)</sup>	m <sup>3</sup>	14,6	14,6	17,1	19,9	19,9	21,7	21,7	25,8	29,5
Ladevolumen mit Aufsätzen 300 mm <sup>8)</sup>	m <sup>3</sup>	18,2	18,2	21	24,1	24,1	26,0	26,0	30,8	35,1
Ladevolumen mit Aufsätzen 550 mm <sup>8)</sup>	m <sup>3</sup>	–	–	–	–	27,3	29,2	29,2	34,6	39,5
Fräswerkdurchgang (2-Walzen-Fräswerk)	mm	1.550	1.550	1.550	1.550	1.550	1.700	1.700	1.700	1.700
Fräswerkdurchgang (3-Walzen-Fräswerk)	mm	–	–	–	–	–	1.900	1.900	1.900	1.900
Streuwerkdurchgang (2-Spread)	mm	1.700	1.700	1.700	1.700	1.700	1.700	1.700	1.700	1.700
Durchmesser Streuteller (T-Spread)	mm	1.000	1.000	1.000	1.000	1.000	1.100	1.100	1.100	1.100
Anzahl Streuflügel (T-Spread)		4	4	4	4	4	6	6	6	6
Durchmesser Streuteller (V-Spread)	mm	1.100	1.100	1.100	1.100	1.100	1.100	1.100	1.100	1.100
Anzahl Streuflügel (V-Spread)		6	6	6	6	6	6	6	6	6
Leistungsbedarf (T-Spread, V-Spread)	kW / PS	88 – 191 / 120 – 260	88 – 191 / 120 – 260	96 – 206 / 130 – 280	110 – 257 / 150 – 350	110 – 257 / 150 – 350	118 – 294 / 160 – 400	118 – 294 / 160 – 400	147 – 331 / 200 – 450	184 – 368 / 250 – 500
Leistungsbedarf (2-Spread)	kW / PS	81 – 176 / 110 – 240	81 – 176 / 110 – 240	88 – 184 / 120 – 250	103 – 221 / 140 – 300	103 – 221 / 140 – 300	110 – 257 / 150 – 350	110 – 257 / 150 – 350	132 – 294 / 180 – 400	169 – 331 / 230 – 450

### Optional:

- Hydraulische Deichselfederung
- Hydraulische oder elektronische Zwangslenkung
- Liftachse
- Bordwandaufsätze
- Drehzahlüberwachung
- V-Spread, 2-Spread
- Grenzstreueinrichtung (T-Spread, V-Spread)
- ISOBUS-Bedienung
- TIM (Tractor Implement Management)
- Zentralschmieranlage
- LED-Arbeitsscheinwerfer
- diverse Beleuchtungsvarianten
- diverse Bereifungsvarianten
- Wiegeeinrichtung

<sup>1)</sup> ausstattungsabhängig

<sup>2)</sup> mit Referenzrad 710/50 R26.5 BKT

<sup>3)</sup> mit Referenzrad 650/50 R22.5 Alliance

<sup>4)</sup> mit Referenzrad 560/45 R22.5 Nokian

<sup>5)</sup> mit Referenzrad 800/45 R30.5 Vredestein

<sup>6)</sup> mit Referenzrad 710/50 R26.5 Nokian

<sup>7)</sup> mit Referenzrad 750/60 R30.5 Mitas

<sup>8)</sup> Ladevolumen bis Stauschieber und mit Schüttkegel

## Unsere Produktpalette bietet für jeden Betrieb und jeden Einsatz den richtigen Typ.

- ▶ Stallungstreuer
- ▶ Universalstreuer
- ▶ Ladewagen
- ▶ Häckseltransportwagen
- ▶ Wechselsysteme
- ▶ Überladewagen
- ▶ Rübenreinigungswagen
- ▶ Aufbauten für Selbstfahrer

**BERGMANN**

*...die Spezialisten*

**Ludwig Bergmann GmbH  
Maschinenfabrik**

Hauptstraße 64 - 66  
49424 Goldenstedt / Germany  
Tel.: +49 (0) 44 44 - 20 08-0  
Fax: +49 (0) 44 44 - 20 08 88  
info@l-bergmann.de

[www.bergmann-goldenstedt.de](http://www.bergmann-goldenstedt.de)

